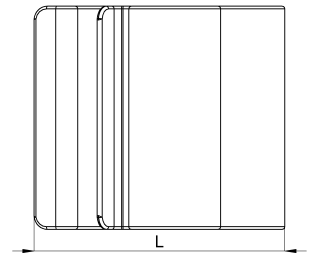
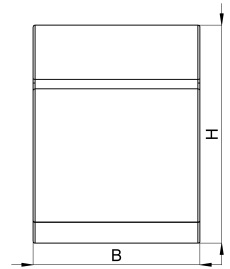
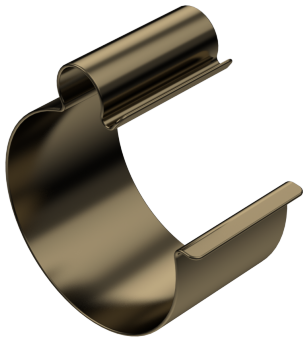


## Technisches Datenblatt

3110-028C / TFC6 28

(Stand 15/01/2024)



### Ausführungsmerkmale

Abmessungen (L / B / H) (mm)	27.6 x 15.1 x 30.9
Klemmbereich (mm)	28
Gewicht (kg)	0.004
Bauteil	Temperaturfühlerclip
Material	Edelstahl
Montageart	Rohrmontage

## Bestellbezeichnung

Bezeichnung	Bestell-Nr.	Beschreibung	VE
TFC6 28	3110-028C	Temperaturfühler-Clip zur Rohrmontage von Anlegefühlern/Rohrkabelfühlern mit 6mm Durchmesser, Rohrdurchmesser 28mm	VE = 10 St.