

1) aktive Fläche, 2) Gehäuse, 3) Deckel



Allgemeine Merkmale

| | |
|-----------------------|--------------------------|
| Baureihe | S10 |
| Grundnorm | IEC 60947-5-2 |
| Lieferumfang | Mutter |
| Sensitivität | justierbar am Basisgerät |
| Zulassung/Konformität | CE UKCA WEEE |

Elektrische Merkmale

| | |
|--------------------|-------|
| Gebrauchskategorie | DC-13 |
| Schaltfrequenz | 5 Hz |

Elektrischer Anschluss

| | |
|------------------|-----------------------------|
| Anschluss | Sonderstecker-Sonderstecker |
| Kurzschlusschutz | nicht relevant |
| Verpolungssicher | nicht relevant |

Material

| | |
|-------------------------|--|
| Aktive Fläche, Material | PTFE |
| Deckelmaterial | Edelstahl (1.4301) Messing, verchromt |
| Gehäusematerial | Edelstahl (1.4301) |

Mechanische Merkmale

| | |
|----------------------|--------------|
| Abmessung | Ø 18 x 61 mm |
| Anzugsdrehmoment | 60 Nm |
| Baugröße | M18x1 |
| Druckfestigkeit max. | 6 bar |
| Einbau | nicht bündig |
| Gewinde (A) | M18x1 |

Schnittstelle

| | |
|---------------|---------------------|
| Schnittstelle | Sonderschnittstelle |
|---------------|---------------------|

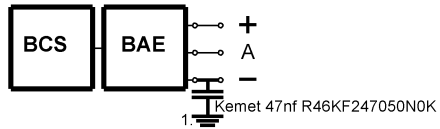
Umgebungsbedingungen

| | |
|---------------------|------------------------------|
| Schutzart | IP68, IP54 am Steckerausgang |
| Umgebungstemperatur | -10...180 °C |

Zusatztext

Benötigtes Zubehör, Sensorverstärker BAE SA-... und Anschlusskabel BCC Z003-020

Installation remarks



1) Maschinenerde