

DYMO®

XTL™

Industrie-Etikettierlösung



MACHT DAS KOMPLEXESTE ETIKETTIEREN GANZ EINFACH

DYMO®

XTL™

WETTEN WIR, DASS SIE INDUSTRIELLE ETIKETTIERUNG NOCH NIE SO EINFACH ERLEBT HABEN?

Die einsatzerprobten und mit zahlreichen Funktionen versehenen DYMO® XTL™ 300 und XTL 500 Etikettendrucker machen die industrielle Etikettierung zu einem effizienteren, frustationsfreien Erlebnis. Die XTL Etikettendrucker orientieren sich an den heutigen Technologien und bieten eine Vertrautheit, die ihre Verwendung ganz einfach macht. Darum sagen mehr als 80% der Menschen, die einen XTL Etikettendrucker ohne vorherige Schulung für acht Wochen benutzt haben, dass er besser ist als ihr bisher verwendetes Gerät*. Ganz nach Ihren Bedürfnissen entwickelt, bieten DYMO XTL Etikettendrucker die Flexibilität, Endlosband, vorkonfektionierte Etiketten, Schrumpfschläuche und kleinformatige Sicherheitsetiketten auf demselben Gerät auszudrucken. Das komplette Sortiment an langlebigen XTL-Etiketten gibt es in zahlreichen Materialien und Farben, die den OSHA-, ANSI- oder ISO-Farbnormen entsprechen und die Kommunikation und Sicherheit am Arbeitsplatz verbessern.

Lesen Sie weiter, um zu erfahren, wie die XTL Etikettendrucker Einfachheit neu definieren.

GETREUE DRUCKVORSCHAU AUF DEM BILDSCHIRM

und die Farbanzeige zeigen genau, wie die Etiketten auf Kabeln, Rohren, Patchfeldern und mehr aussehen



INTEGRIERTE ETIKETTENANWENDUNGEN

Wählen Sie auf dem Startbildschirm einfach eine Anwendung aus und schon kann's losgehen!



TOUCHSCREEN macht das Erstellen der Etiketten einfacher und schneller

(nur bei XTL 500)



VORINSTALLIERTE VORLAGEN

Erstellen Sie Etiketten 3x schneller* und sparen sparen Zeit durch eine perfekte Formatierung.

Voreingestellte Layouts für knapp 100 Patchfeldmodelle machen Schluss mit dem Raten bei Größe und Platzbedarf.



WEITERE MERKMALE SIND:

- 1 Beschränkte Garantie von drei Jahren plus 1 zusätzliches Jahr bei Online-Registrierung.
- 2 Maximierter Druckbereich verringert Etikettenabfälle.
- 3 PC-Anschluss für leichtes Übertragen der Etiketten von und zur DYMO ID-Software, um sie am Arbeitsort zu bearbeiten und zu drucken.
- 4 Die KOSTENLOSE DYMO ID-Software fügt Ihrem DYMO XTL Etikettendrucker noch mehr Funktionen hinzu.
- 5 Langlebiges integriertes Schneidmesser für die schnelle Etikettenherstellung.
- 6 Stoßfeste Gummiummantelung und abwischbare Tastatur halten auch raue Umgebungen aus.
- 7 Etikettenanzeige auf dem Bildschirm erkennt das geladene Etikett automatisch und zeigt es an.
- 8 Anpassbare Druckereinstellungen beseitigen unnötige Menüs und Schritte.

dymo.com

* im Vergleich zum Erstellen von Etiketten auf einem XTL Etikettendrucker ohne Vorlagen

DYMO®



DYMO® ID Software - LEICHTES ETIKETTIEREN IST JETZT NOCH EINFACHER.

Die Verwendung der DYMO ID Software ist ganz einfach, dank der einheitlichen Praxis, dieselben, großartigen Funktionen, die Ihr XTL™ Etikettendrucker aufweist, zu integrieren und in einem leistungsstarken, PC-basierten Software-Paket zu bündeln. Wenn Sie einen XTL Etikettendrucker einmal verwendet haben, ist das Erlernen der DYMO ID Software ein Kinderspiel. Die DYMO ID Software steht Ihnen als kostenloser Download unter dymo.com zur Verfügung und bietet Ihnen die Funktionalität, die Sie brauchen, um selbst die komplexesten Etikettenanwendungen zu bewältigen.

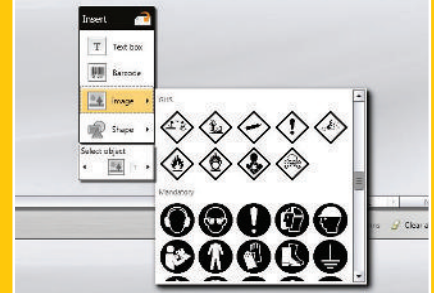
SCHNELLES IMPORTIEREN VON DATEN

zum Erstellen einer Reihe von Etiketten in nur wenigen Schritten: eliminiert manuelles Eingeben, spart Zeit und erhöht die Produktivität.



ÜBER 200 VORGELADENE SYMBOLE & BILDER

oder fügen Sie ganz einfach eigene Bilder hinzu, um die Kommunikation zu verbessern und die Industriennormen zu erfüllen.



ETIKETTENBÖGEN

Drucken Sie Etikettenbögen mit laminierten Kabeletiketten für den XTL Etikettendrucker direkt auf einem Laserdrucker aus.



SCHNELLE ANPASSUNG & UPGRADES

Schließen Sie Ihren XTL einfach an einen PC an, passen Sie mithilfe der DYMO ID Software Ihre Einstellungen an und halten Sie sie auf dem aktuellen Stand.

DYMO ID SOFTWARE FUNKTIONIERT MIT:

- XTL 300 Etikettendrucker
- XTL 500 Etikettendrucker
- XTL laminierte Kabeletikettenbögen
- Läuft unter Windows®7 und höher



Verfügbar als **KOSTENLOSER** Download unter: www.dymo.com

XTL™

Auswahlhilfe



	XTL™ 300	XTL™ 500
Drucksystem	Thermotransfer	Thermotransfer
Max. Etikettenbreite	24 mm	54 mm
Unterstützte Etiketten	DYMO XTL	DYMO XTL
Display	71,12 mm Farbe	109,22 mm Farb-Touchscreen
Druckgeschwindigkeit (durchschn.)	23 mm/s	28 mm/s
Tastatur	QWERTZ	QWERTZ
Druckauflösung DPI	300	300
Druckbare Zeilen	11	24
Unterstützte Barcodes	Code 128 (Auto), Code 39, Code 39 Mod 43, EAN8, EAN13, UPC-A, Codabar, PDF-417, QR Code	Code 128 (Auto), Code 39, Code 39 Mod 43, EAN8, EAN13, UPC-A, Codabar, PDF-417, QR Code
Seriendruck	Ja	Ja
Bandabschneider	Manuell, auswechselbar	Automatisch, auswechselbar
Energieversorgung	Wiederaufladbarer Lithium-Ionen-Akku oder Netzteil	Wiederaufladbarer Lithium-Ionen-Akku oder Netzteil
Speicher	41 MB	41 MB
Produktgewährleistung	3 + 1 Jahr beschränkt	3 + 1 Jahr beschränkt
PC-Anbindung	JA	JA
Software	DYMO ID, kostenloser Download	DYMO ID, kostenloser Download
Kompatibilität	Windows® 7 und höher	Windows® 7 und höher
Verpackungsinhalt	<ul style="list-style-type: none"> • DYMO XTL 300 Etikettendrucker • Ladeadapter • USB-Kabel • Wiederaufladbarer Lithium-Polymer-Akku • (1) 24 mm x 7 m Allzweck-Vinyl, Schwarz/Weiß • Trageband • Kurzanleitung • Software-Download-Karte <p>Set-Inhalt wie oben, plus:</p> <ul style="list-style-type: none"> • Hartschalenkoffer • (1) 21 mm x 39 mm laminierte Kabeletiketten, Schwarz/Weiß, 150 Etiketten 	<ul style="list-style-type: none"> • DYMO XTL 500 Etikettendrucker • Tragekoffer • Ladeadapter • USB-Kabel • Wiederaufladbarer Lithium-Polymer-Akku • (1) 54 mm x 7 m Allzweck-Vinyl, Schwarz/Weiß • (1) 38 mm x 39 mm laminierte Kabeletiketten, Schwarz/Weiß, 150 Etiketten • Kurzanleitung • Software-Download-Karte

ETIKETTIERANWENDUNGEN

110- & Klemmleisten	✓	✓
Lichtbogen		✓
Bestandsverwaltung	✓	✓
Schalter	✓	✓
Umwicklung	✓	✓
Verteilerpanel	✓	✓
Fähnchen	✓	✓
Allzwecketikett	✓	✓
Schrumpfschlauch	✓	✓
Materialmanagement	✓	✓
Patchfeld	✓	✓
Rohrkennzeichnung		✓
Quick Label	✓	✓
Sicherheit		✓

DYMO[®]

XTL[™]

MEHR **VIELSEITIGKEIT.**

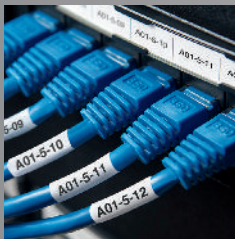
DAS RICHTIGE ETIKETT



**VIELSEITIGKEIT UND HALTBARKEIT,
GANZ GLEICH FÜR WELCHE AUFGABE.**

Dymo XTL[™]-Etiketten sind langlebig und für eine Vielzahl von Oberflächen geeignet. Unabhängig davon, ob Sie gemäß OSHA-, ISO- oder ANSI-Farbnormen oder unter erschwerten Bedingungen etikettieren müssen, mit den DYMO Industrial-Etiketten sind Sie auf der sicheren Seite. Sie sind einsatzerprobt und UL-angenehm und verschmieren oder verblassen nicht. Kompatibel mit allen DYMO XTL Beschriftungsgeräten.

EIN BESCHRIFTUNGSSYSTEM. ZAHNLOSE ANWENDUNGEN.



**EMPFOHLENE ANWENDUNGSBE-
REICHE:**

DYMO XTL 300

- Allgemeine Kennzeichnung
- Barcodes (1D und 2D)
- Bestandsverwaltung
- Kennzeichnung von Kabeln und Drähten
- Kennzeichnung von Netzwerkkomponenten
- Kennzeichnung von Einrichtungen

DYMO XTL 500

- Allgemeine Kennzeichnung
- Barcodes (1D und 2D)
- Bestandsverwaltung
- Kennzeichnung im Bereich der Datenkommunikation
- Kennzeichnung für Instandhaltung/ Einrichtungen & Kommunikation



XTL-ETIKETTEN

Etiketten in Industriequalität halten die härtesten Bedingungen aus – Feuchtigkeit, Chemikalien, extreme Temperaturen, UV-Licht und mehr

- Dauerhafte Thermodrucktechnologie - der Etikettentext verschmiert oder verblasst nicht
- Rückseitenschlitzung oder Vorkonfektionierung machen das Aufbringen der Etiketten schnell und unkompliziert



ALLZWECK-VINYL

- Widerstandsfähigkeit gegen Feuchtigkeit, Chemikalien und UV-Strahlung macht Vinyl ideal für die Verwendung im Innen- sowie Außenbereich.
- Breites Farbsortiment erfüllt OSHA-, ANSI- und ISO-Normen zur Verbesserung der Kommunikation und Sicherheit am Arbeitsplatz.
- UL-anerkannt als Komponente gemäß UL 969.



BIEGSAME KABELUMWICKLUNGEN

- Für die Beschriftung von Drähten, Kabeln und sonstigen runden Oberflächen: flexibles Nylonmaterial passt sich an und bleibt haften.
- Reißfeste Materialien werden beim Ziehen durch enge Stellen oder Kabelkanäle nicht beschädigt.
- UL-anerkannt als Komponente gemäß UL 969.



LAMINIerte KABELTICKETTEN

- Vorkonfektionierte Kabeletiketten mit laminiertem Umwicklung schützen bedruckte Bereiche vor Öl, Chemikalien, Feuchtigkeit, Abrieb und Verblassen.
- Auch erhältlich als Etikettenbögen für große Stückzahlen.
- UL-anerkannt als Komponente gemäß UL 969.



VORKONFEKTIONIerte SICHERHEITSETIKETTEN

- Spezialetiketten mit farbigen Überschriften, z.T. vorgedruckt mit GEFÄHR und HINWEIS, für das bedarfsgesteuerte Drucken kleiner Sicherheitsschilder.
- UL-anerkannt als Komponente gemäß UL 969.



PERMANENTETIKETT FÜR EBENE OBERFLÄCHEN

- Für die Etikettierung von Schalttafeln, Klemmleisten, Frontplatten, Regalen, Behältern, Trägern und vielem mehr.
- Für die Etikettierung auf ebenen Flächen; die glänzende Oberfläche verleiht eine professionelle Optik.
- UL-anerkannt als Komponente gemäß UL 969.



SCHRUMPFSCHLÄUCHE (ENDLOS BAND & VORKONFEKTIONIERT)

- Schrumpfschläuche bieten durch das Schrumpfen eine Isolierung und sorgen mit einem Schrumpfverhältnis von 3:1 für einen festen Halt auf Kabeln und Drähten.
- Erfüllen MIL-M-81531, MIL-STD-202G, SAE-DTL-23053/5 (Klasse 1 & 3).
- UL-anerkannt als Komponente gemäß UL 224.



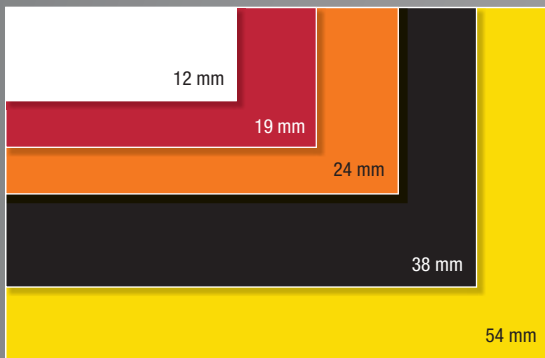
VORKONFEKTIONIerte ETIKETTEN

- Ideal für die Beschriftung ebener Flächen wie Barcodes, Frontplatten, Regale, Behälter, Träger und mehr.
- Vorkonfektionierte Etiketten erleichtern das Drucken großer Mengen an Etiketten und erhöhen so die Produktivität.
- UL-anerkannt als Komponente gemäß UL 969.

DYMO®

XTL-ETIKETTEN: EIN VISUELER LEITFADEN

ETIKETTENBREITEN



FARBEN DER ALLZWECK-VINYLETICKETTEN



VORKONFEKTIONIERTER ETICKETTEN



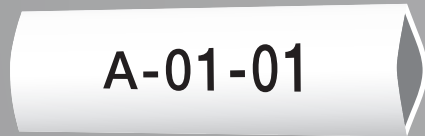
VORKONFEKTIONIERTER SICHERHEITSETICKETTEN



1868715 /
51 mm x 102 mm

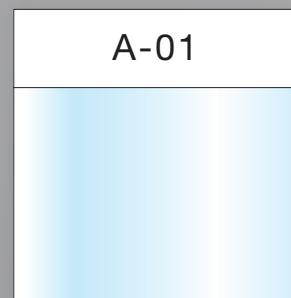


VORKONFEKTIONIERTER SCHRUMPFSCHLAUCH



1868733 / 24 mm x 47 mm Schwarz auf Weiß

LAMINIERTER KABELTICKETTEN

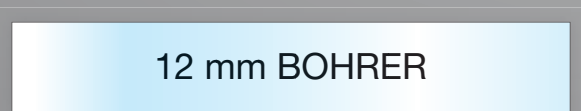


1868708 / 38 mm x 39 mm

PERMANENTETICKETT FÜR EBENE OBERFLÄCHEN



1868736 / 9 mm Schwarz auf Weiß



1868740 / 12 mm Schwarz auf Weiß

DAS RICHTIGE ETIKETT FÜR DIE RICHTIGE AUFGABE

		Allzweck-Vinyl	Permanent haftend für ebene Oberflächen	Biessame Kabelumwicklung	Schrumpfschlauch (Endlosband & vorkonfektionierte)	Laminierte Kabeletiketten	Vorkonfektionierte Etiketten	Vorkonfektionierte Sicherheitsetiketten
Oberfläche	Flach, eben	✓	✓	✓			✓	✓
	Kabel & Drähte	✓		✓	✓	✓		
	Uneben	✓		✓				
	Fähnchen	✓		✓				
	Rau	✓	✓	✓			✓	✓
Widerstandsfähigkeit	Hitze/Kälte	-40° bis 60° C	-40° bis 60° C	-40° bis 60° C	Max. 125° C	-40° bis 60° C	-40° bis 60° C	-40° bis 60° C
	Außenbereich	✓	✓				✓	✓
	UV-Licht	✓	✓	✓	✓	✓	✓	✓
	Öl	✓	✓		✓	✓	✓	
	Feuchtigkeit	✓	✓		✓	✓	✓	✓
	Chemikalien	✓	✓		✓	✓	✓	
Industrienormen & Einstufungen	Farbe	OSHA-, ANSI- & ISO-Farbnormen						Farbige Überschriften gemäß OSHA-, ANSI- & ISO-Farbnormen
	UL-anerkannt als Komponente gemäß	UL 969	UL 969	UL 969	UL 224	UL 969	UL 969	UL 969
	Mil-Spec-Normen & SAE-Einstufungen				MIL-M-8153 MIL-STD-202G SAE-DTL-230535 (Class 1 & 3)			
	RoHS	✓	✓	✓	✓	✓	✓	✓





ENDLOS BAND & VORKONFEKTIONIERTE ETIKETTEN



Allzweck-Vinyl



Biegsame Kabelumwicklung



Permanent haftend für ebene Oberflächen



Schrumpfschlauch (endlos)

Textfarbe auf Etikettenfarbe	Länge	6 mm	9 mm	12 mm	19 mm	24 mm	41 mm	54 mm
------------------------------	-------	------	------	-------	-------	-------	-------	-------

ALLZWECK-VINYL

ABC	7 m	-	-	1868741	1868742	1868743	1868744	1868745
ABC	7 m	-	-	1868746	1868747	1868748	1868749	1868750
ABC	7 m	-	-	1868751	1868752	1868753	1868754	1868755
ABC	7 m	-	-	1868756	1868757	1868758	1868759	1868760
ABC	7 m	-	-	1868761	1868762	1868763	1868764	1868765
ABC	7 m	-	-	1868766	1868767	1868768	1868769	1868770
ABC	7 m	-	-	1868771	1868772	1868773	1868774	1868775
ABC	7 m	-	-	1868776	1868777	1868778	1868779	1868780
ABC	7 m	-	-	1868781	1868782	1868783	1868784	1868785
ABC	7 m	-	-	1868786	1868787	1868788	1868789	1868790
ABC	7 m	-	-	1868791	1868792	1868793	1868794	1868795
ABC	7 m	-	-	1868796	1868797	1868798	1868799	1868800
ABC	7 m	-	-	1868801	1868802	1868803	1868804	1868805

PERMANENTETIKETT FÜR EBENE OBERFLÄCHEN

ABC	9.1 m	1868735	1868736	1868737	-	-	-	-
ABC	9.1 m	1868738	1868739	1868740	-	-	-	-

BIEGSAME KABELUMWICKLUNG

ABC	5.5 m	-	-	1868806	1868807	1868808	-	-
-----	-------	---	---	---------	---------	---------	---	---

SCHRUMPFSCHLAUCH (ENDLOS BAND)

ABC	2.7 m	1868809	-	1868810	-	1868811	-	1868812*
-----	-------	---------	---	---------	---	---------	---	----------

*Bandlänge 1,8 m nur für Art.-Nr. 1868812



Schrumpfschlauch
(vorkonfektioniert)



Vorkonfektionierte
Etiketten



Vorkonfektionierte
Sicherheitsetiketten



Laminierte
Kabeletiketten



Laminierte Kabeletiketten
(Etikettenbögen)

Textfarbe auf Etikettenfarbe	Artikel-Nr.	Etikettenbreite	Etikettenlänge	Etiketten/Kassette	Kompatibler Etikettendrucker
---------------------------------	-------------	-----------------	----------------	--------------------	---------------------------------

VORKONFEKTIONIERTE SCHRUMPFSCHLAUCH

ABC	1868717	6 mm	34 mm	81	XTL 500
ABC	1868718	12 mm	34 mm	65	XTL 500
ABC	1868719	24 mm	34 mm	60	XTL 500
ABC	1868720	54 mm	34 mm	25	XTL 500
ABC	1868731	6 mm	47 mm	81	XTL 500
ABC	1868732	12 mm	47 mm	65	XTL 500
ABC	1868733	24 mm	47 mm	60	XTL 500
ABC	1868734	54 mm	47 mm	25	XTL 500

VORKONFEKTIONIERTER ETIKETTEN

ABC	1868665	12 mm	12 mm	250	XTL 300, XTL 500
ABC	1868666	12 mm	25 mm	250	XTL 300, XTL 500
ABC	1868667	12 mm	38 mm	185	XTL 300, XTL 500
ABC	1868668	25 mm	25 mm	250	XTL 500
ABC	1868669	9 mm	25 mm	250	XTL 300, XTL 500
ABC	1868670	12 mm	19 mm	250	XTL 300, XTL 500
ABC	1868701	19 mm	25 mm	250	XTL 300, XTL 500
ABC	1868702	25 mm	51 mm	100	XTL 500
ABC	1868703	51 mm	76 mm	100	XTL 500

VORKONFEKTIONIERTER SICHERHEITSETIKETTEN (MIT FARBIGEN ÜBERSCHRIFTEN)

ABC	1868713	51 mm	102 mm	70	XTL 500
ABC	1868714	51 mm	102 mm	70	XTL 500
HINWEIS ABC	1868715	51 mm	102 mm	70	XTL 500
▲ GEFAHR ABC	1868716	51 mm	102 mm	70	XTL 500

LAMINIERTER KABELTICKETTEN

ABC	1868704	21 mm	21 mm	250	XTL 300, XTL 500
ABC	1868705	21 mm	39 mm	150	XTL 300, XTL 500
ABC	1868706	21 mm	102 mm	75	XTL 300, XTL 500
ABC	1868707	38 mm	21 mm	250	XTL 500
ABC	1868708	38 mm	39 mm	150	XTL 500
ABC	1868709	38 mm	102 mm	75	XTL 500
ABC	1868710	51 mm	21 mm	250	XTL 500
ABC	1868711	51 mm	39 mm	100	XTL 500
ABC	1868712	51 mm	102 mm	70	XTL 500

LAMINIERTER KABELTICKETTEN (ETIKETTENBÖGEN)

Textfarbe auf Etikettenfarbe	Artikelnr.	Etikettenbreite	Etikettenlänge	Etiketten/Bogen	Bögen/Packung	Etiketten/ Packung
ABC	1908552	24 mm	23 mm	96	27	2592
ABC	1908553	24 mm	42 mm	48	53	2544
ABC	1908554	24 mm	103 mm	16	63	1008
ABC	1908555	41 mm	23 mm	60	34	2040
ABC	1908556	41 mm	42 mm	30	34	1020
ABC	1908557	54 mm	23 mm	36	28	1008
ABC	1908558	54 mm	42 mm	18	56	1008

XTL.DYMO.COM



Papyrus Software-Entwicklung GmbH
www.papyrus-gmbh.de
info@papyrus-gmbh.de
Tel.: +49 (0) 4105/5567-20

Händler- und Projektanfragen erwünscht



DISTRIBUTED BY/DISTRIBUÉ PAR/VERTRIEB DURCH: NEWELL EUROPE SARL, CHEMIN DE BLANDONNET, 101214
VERNIER, SCHWEIZ/ REPRESENTED IN THE EU BY / REPRÉSENTE EN UE PAR/IN DER EU VERTRETEN DURCH: NWL
BELGIUM SERVICES BVBA, INDUSTRIEPARK-NOORD 30, 9100 SINT-NIKLAAS – BELGIEN

A **NewellRubbermaid** Brand

© 2015 Newell Rubbermaid Europe LLC