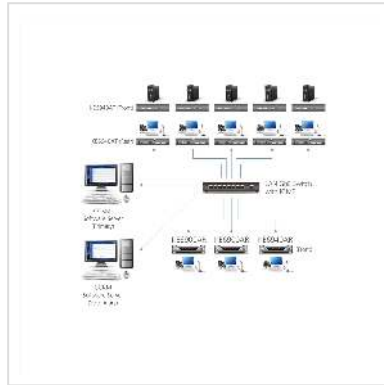


ATEN KE6940AR DVI KVM Over IP Extender nur Empfänger

Artikelnummer	14.01.7155
Hersteller	ATEN
Hersteller-Art.-Nr.	KE6940AR
EAN (Einzelstück)	4719264649363



Der KE6940A Extender besteht aus einem leistungsstarken IP-basierten Sender (KE6940AT), der mit dem Computer und dem Empfänger (KE6940AR) verbunden ist, der den Konsolenzugriff von einem separaten Standort aus ermöglicht.

Der KE6940A ermöglicht den erweiterten Fernzugriff auf Computersysteme über USB-Konsolen (USB-Tastatur, USB-Maus, DVI-Monitor) über das Intranet, so dass Benutzer das Computersystem in sicheren und temperaturgesteuerten Umgebungen aufstellen können, die vom Arbeitsplatz des Benutzers isoliert sein können.

- Unterstützt 1 Gbps SFP Faser Modulerweiterungen bis zu 10 km
- Unterstützt Strom-/Netzwerk-Failover - zwei DC-Buchsen für Stromredundanz und 1 RJ45- und 1 SFP-Glasfaserport für Netzwerk-Failover, um eine konstante Verfügbarkeit für unternehmenskritische Anwendungen zu gewährleisten
- Überlegene Videoqualität - bis zu 1920 x 1200 bei 60 Hz; 24 Bit Farbtiefe
- Unterstützt digitalen (DVI) oder analogen (VGA) Videoausgang

Unterstützt AP GUI Bedienung

- Remote Anmeldung Sicherheit
- Unterstützung für DVI Digital und Analog Monitor
- Integrierter 8KV/15KV ESD Schutz und 2KV Überspannungsschutz
- Unterstützt Stereolautsprecher und Stereomikrofon
- Auto-MDIX - automatische Erkennung des Kabeltyps
- Unterstützt Breitbildformate
- Unterstützt High-Quality Videostreaming
- Virtuelle Medienunterstützung

- Hot pluggable
- Rack-Montage möglich
- Firmware kann aktualisiert werden

Lieferumfang

1x KE6940R DVI KVM Over IP Extender (Empfänger)
 1x 0AD8-8005-40EG + LIN2-418K-E12G Netzteile (4x)
 1x 2L-7D02U USB KVM Kabel (1.8m)
 1x LIN5-26W1-W11G DVI-D Kabel (1.8m)
 1x Montageset für KE6940T
 1x Benutzeranleitung

Technische Daten

Hersteller	ATEN
Produktgruppe	KVM-(IP) Verlängerungen
Produkttyp	KVM-Extender, DVI
Farbe	schwarz
Lieferumfang	1x KE6940AR DVI-I Dual-Display KVM over IP Empfänger 1x 0AD8-8005-40MA Netzteil 1x LIN2-418K-E12G Stromkabel 1x Benutzeranleitung
Gewicht	1540 g
Verpackungshöhe	130 mm
Verpackungsbreite	220 mm
Verpackungstiefe	430 mm
Paketgewicht	2.083 kg