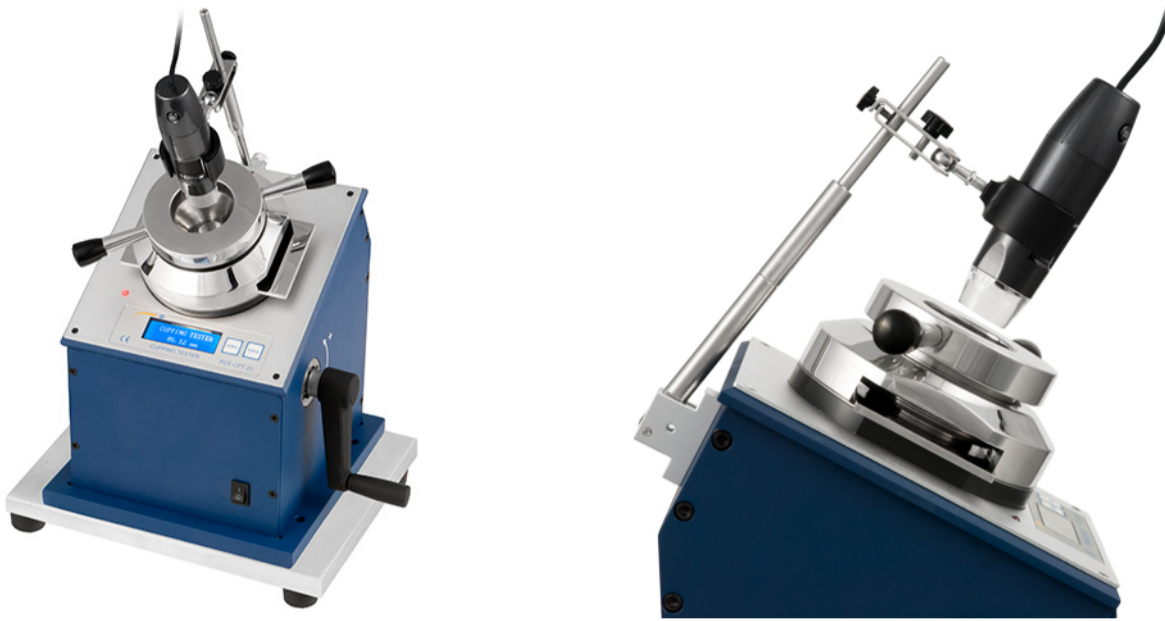


Haftfestigkeitsprüfgerät PCE-CPT 20 (DIN ISO 1520)



**Haftfestigkeitsprüfgerät PCE-CPT 20 (DIN ISO 1520) / Lieferung mit Leuchtlupe /
Prüfung von Haftfestigkeit und Dehnungsfähigkeit von Beschichtungen /
Prüfblechdicke 0,3 mm ... 1,25 mm / Auflösung 0,01 mm**

Das Tiefungsprüfgerät PCE-CPT 20 eignet sich für die Prüfung der Haftfestigkeit und der Dehnungsfähigkeit von Beschichtungen und Lackierungen. Dabei misst das Tiefungsprüfgerät Bleche mit einer Stärke zwischen 0,3 und 1,25 mm. Aufgrund der hohen Auflösung von 0,01 mm kann das Verformungsverhalten von Beschichtungen auch bei sehr geringen Verformungsgraden überprüft werden. Der Verformungsweg kann über eine digitale Anzeige am Tiefziehungsprüfgerät abgelesen werden. Das Rissbildungsverhalten der Beschichtung wird mit einem Digitalmikroskop an der Tiefzieh Prüfmaschine direkt beurteilt.

Mit dem Testgerät Tiefungsprüfung können Tiefziehprüfungen sehr präzise durchgeführt werden. Beim Tiefungsversuch wird ein Probenblech mit Abmaßen von ca. 140 mm x 70 mm in der Matrize von dem Tiefziehprüfgerät eingespannt. Die Beschichtung des Probenblechs muss dabei nach oben ausgerichtet sein. Im Anschluss wird ein kugelförmiger Stempel mit einem Durchmesser von 20 mm von unten in das Blech gedrückt. Sobald sich in der Beschichtung Risse bilden ist der Tiefungsversuch beendet. Der zurückgelegte Verformungsweg des Stempels wird im Anschluss auf dem Display von dem Tiefungsprüfgerät angezeigt und steht in direktem Zusammenhang mit der Qualität der Beschichtung. Das Tiefungsprüfgerät oder auch Lackprüfgerät, wird sehr häufig in der Qualitätskontrolle von Lackierbetrieben, Beschichtern oder auch Herstellern von Farben und Lacken zur Prüfung verwendet.

- ▶ für Produktion und Qualitätskontrolle
- ▶ maximale Vertiefungskraft von 2500 N
- ▶ Auflösung 0,01 mm
- ▶ Leuchtlupe zur genauen Darstellung
- ▶ Gerät mit Nullstandard
- ▶ Tiefungsprüfgerät nach ISO1520

- ▶ UV LED-Beleuchtung 365 nm
- ▶ Vergrößerung stufenlos von 10 ... 200-fach
- ▶ Bildfrequenz: 30 Bilder pro Sekunde
- ▶ Auflösung am Bildschirm 1600 x 1200 Pixel
- ▶ Stromversorgung über USB 2.0
- ▶ Auflichtmikroskop mit Bild- und Videofunktion
- ▶ inklusive Standfuß und Software

Änderungen vorbehalten!

Technische Daten

Technische Spezifikation PCE-CPT 20

Durchmesser Prüfstempel	Ø20 mm
Maximale Vertiefung	12 mm
Auflösung	0,01 mm
Maximale Vertiefungskraft	2500 N
Abmessungen	290 x 230 x 370 mm
Gewicht	28 kg

Technische Spezifikation PCE-MM 200UV

Vergrößerung	stufenlos 10 ... 200-fach
Auflösung	1600 x 1200 Pixel
Lichtquelle	8 x UV LED 365 nm
Farben	24 bit RGB
Bildfrequenz	30 Bilder pro Sekunde
Videoformat	AVI
PC-Anschluss	USB 2.0
Stromversorgung	USB 2.0
Systemanforderung	ab Windows XP SP2 aufwärts ab MAC OS 10.5
Abmessung	110 x 33 mm
Gewicht	90 g

Weitere Informationen

Anleitung



Mehr zum Produkt



Ähnliche Produkte



Änderungen vorbehalten!