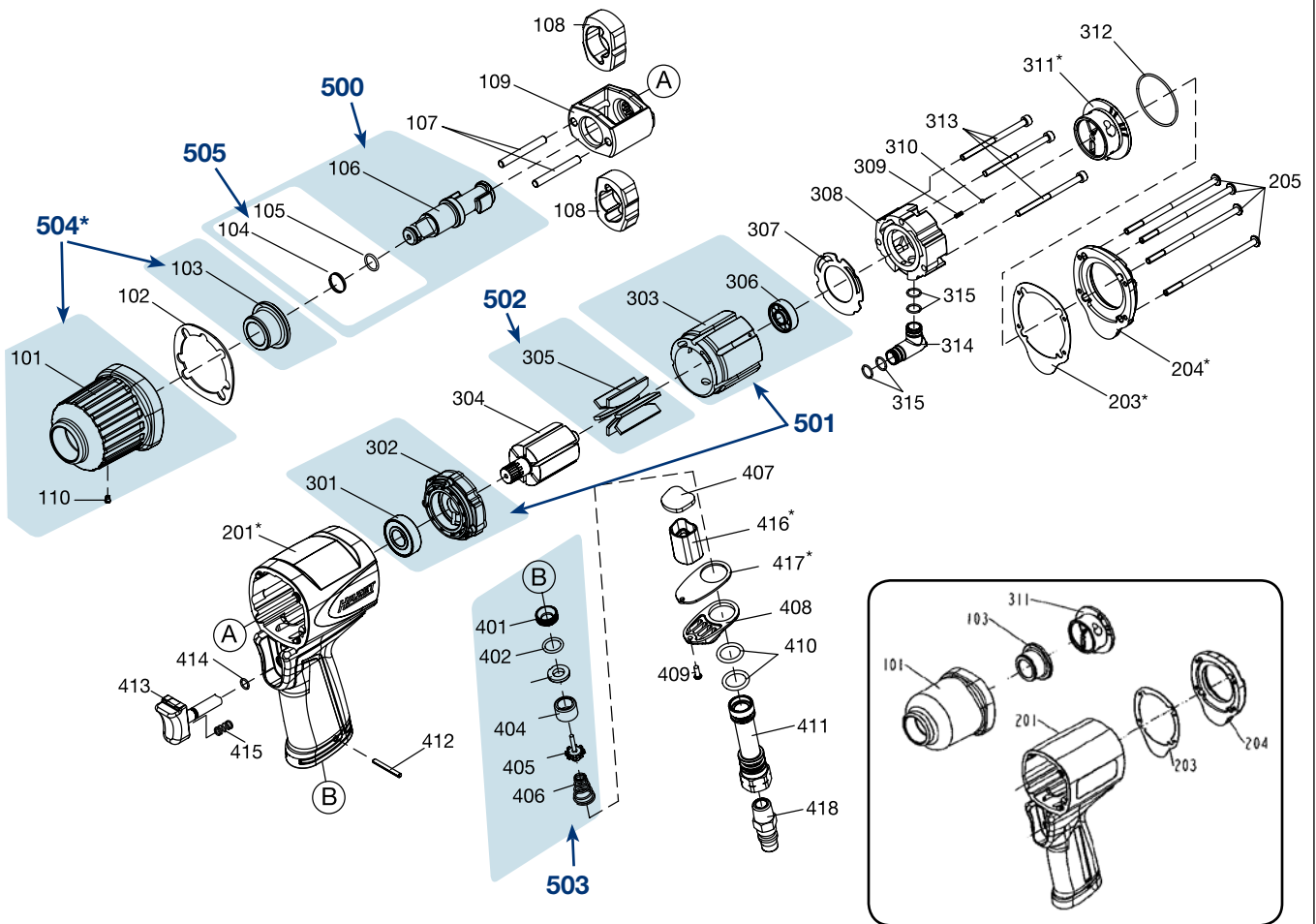





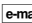
# Erersatzteile 9012 UL





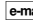


	<i>HAZET</i> No.	Bezeichnung	Name	
102	9012UL-05/5	Gehäusedichtung	HAMMER CASE GASKET	1
107	9012UL-06/6	Stift	HAMMER FRAME PIN	2
108	9012UL-07/2	Schlagwerk	HAMMER	2
109	9012UL-08	Schlagwerkkorb	HAMMER FRAME	1
201	9012UL-09	Gehäuse	HOUSING	1
201*	9012UL-09N	Gehäuse	HOUSING	1
203	9012UL-010	Hintere Gehäusedichtung	REAR COVER GASKET	1
203*	9012UL-010N	Hintere Gehäusedichtung	REAR COVER GASKET	1
204	9012UL-011	Hintere Gehäuseabdeckung	REAR COVER	1
204*	9012UL-011N	Hintere Gehäuseabdeckung	REAR COVER	1
205	9012UL-03/4	Schrauben	HALF ROUND HD. STAR HEAD BOLT	4
304	9012UL-012	Rotor	ROTOR	1
307	9012UL-013/10	Regulator-Dichtung	REGULATOR BASE GASKET	1
308	9012UL-014	Regulator	REGULATOR BASE	1
309	9012UL-015/15	Feder	SPRING	1
310	9012UL-016/20	Kugel	BALL	1
311	9012UL-017	Umschaltventil	REVERSE VALVE	1
311*	9012UL-017N	Umschaltventil	REVERSE VALVE	1

	<i>HAZET</i> No.	Bezeichnung	Name	
312	9012UL-018/10	O-Ring	<i>O - RING</i>	1
313	9012UL-04/3	Sechskantbolzen	<i>HEX.SOC.HD.BOLT</i>	3
314	9012UL-019/5	Einlass	<i>INLET</i>	1
315	9012UL-020/15	O-Ring	<i>O - RING</i>	4
407	9012UL-021/15	Schalldämpfer	<i>MUFFLER</i>	1
408	9012UL-022/5	Abluftring	<i>EXHAUST DEFLECTOR</i>	1
409	9012UL-023/20	Bolzen	<i>TAP BOLT</i>	1
410	9012UL-024/15	O-Ring	<i>O - RING</i>	2
411	9012UL-025	Lufteinlass	<i>AIR INLET</i>	1
412	9012UL-026/20	Federstift	<i>SPRING PIN</i>	1
413	9012UL-027	Auslösehebel	<i>TRIGGER</i>	1
414	9012UL-028/20	O-Ring	<i>O - RING</i>	1
415	9012UL-029/15	Sicherheitsfeder	<i>SAFETY SPRING</i>	1
416*	9012UL-030/5N	Schalldämpfer	<i>MUFFLER</i>	1
417*	9012UL-031/5N	Schalldämpfer	<i>MUFFLER</i>	1
500	9012UL-01/3	Vierkant Satz Inhalt: 104, 105, 106	<i>Anvil Set</i> <i>Contents: 104, 105, 106</i>	1
501	9012UL-01/4	Zylindereinheit Satz Inhalt: 301, 302, 303, 306	<i>Cylinder Set</i> <i>Contents: 301, 302, 303, 306</i>	1
502	9012UL-01/6	Lamellen Satz Inhalt: 305 (6x)	<i>Blades Set</i> <i>Contents: 305 (6x)</i>	1
503	9012UL-02/6	Ventileinheit Satz Inhalt: 401, 402, 403, 404, 405, 406	<i>Valve Set</i> <i>Contents: 401, 402, 403, 404, 405, 406</i>	1
504	9012UL-02/3	Schlagwerkgehäuse Satz Inhalt: 101, 103, 110	<i>Hammer Set</i> <i>Contents: 101, 103, 110</i>	1
504*	9012UL-02/3N	Schlagwerkgehäuse Satz Inhalt: 101*, 103*, 110*	<i>Hammer Set</i> <i>Contents: 101*, 103*, 110*</i>	1
505	9012UL-01/2	Ring Satz Inhalt: 104, 105	<i>Ring Set</i> <i>Contents: 104, 105</i>	1
* Ersatzteil für neue Ausführung / neues Design ab 2013			* <i>Spare part for new version / new design from 2013</i>	
Positionen, die keine HAZET-No. haben, können über die HAZET-Service-Abteilung bestellt werden				

Zur Bestellung und für Rückfragen wenden Sie sich bitte an unsere Service-Abteilung.

 +49 (0) 21 91/7 92 355 •  +49 (0) 21 91/7 92 523 •  [service-center@hazet.de](mailto:service-center@hazet.de)

**HAZET - WERK Hermann Zerver GmbH & Co. KG** •  10 04 61 • D-42804 Remscheid • Germany  
 +49 (0) 21 91 / 7 92-0 •  +49 (0) 21 91 / 7 92-375 (National) •  +49 (0) 21 91 / 7 92-400 (International)  
[www.hazet.de](http://www.hazet.de) •  [info@hazet.de](mailto:info@hazet.de)