



EAN:	4013288221193	Abmessung:	92x43x19 mm
Teilenr:	05042670001	Gewicht:	21 g
Artikel-Nr:	781 A	Ursprungsland:	CZ
		Zolltarifnr.:	82079030

- 1/4" auf 3/8" Verbindungsteil
- Mit 1/4" Innenvierkant-Antrieb
- Mit 3/8" Außenvierkant-Abtrieb
- Mit sicherer Nussfixierung
- Aus Chrom-Vanadium für hohe Belastbarkeit

Verbindungsteil von 1/4"-Innenvierkant auf 3/8"-Außenvierkant. Für die Hand- und Maschinenbetätigung (non impact), mit Kugelfangrille zur sicheren Arretierung der Nuss, Rändelung am hinteren Ende für hohe Griffigkeit bei der Handbetätigung; Chrom-Vanadium, mattverchromt.

Weblink

https://products.wera.de/de/bits_halter_adapter_und_sortimente_halter_adapter_und_verbindungsteile_werkzeugschaefte_und_verbindungsteile_781_a.html

Wera - 781 A
05042670001 - 4013288221193

Wera Werkzeuge GmbH
Korzter Straße 21-25
D-42349 Wuppertal
Tel: +49 (0)2 02 / 40 45-0
E-Mail: info@wera.de

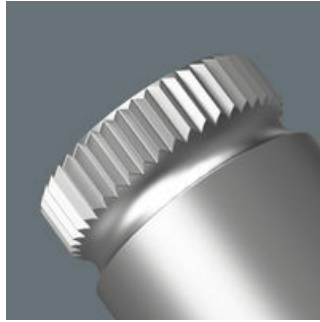
Werkzeugschäfte und Verbindungsteile

Chrom-Vanadium-Stahl

Rändelung


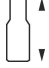
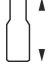



Durch die Ausführung in Chrom-Vanadium Stahl sind die Verbindungsteile für hohe Belastungen geeignet.



Rändelung am hinteren Ende für hohe Griffigkeit bei Handbetätigung.

Weitere Varianten dieser Produktfamilie:

	art. no.	 inch	 mm	 inch	 inch
05042670001	781 A/B	3/8"	25,2	1"	1/4"
05042671001	781 A/C	1/2"	36,0	1 27/64"	1/4"

Weblink

https://products.wera.de/de/bits_halter_adapter_und_sortimente_halter_adapter_und_verbindungsteile_werkzeugschaefte_und_verbindungsteile_781_a.html

Wera - 781 A
 05042670001 - 4013288221193

Wera Werkzeuge GmbH
 Korzter Straße 21-25
 D-42349 Wuppertal
 Tel: +49 (0)2 02 / 40 45-0
 E-Mail: info@wera.de