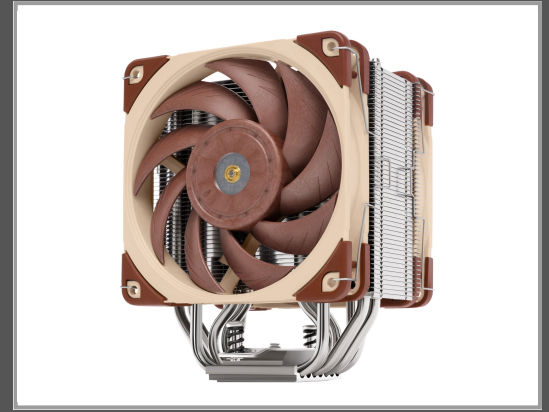


# Noctua NH-U12 series NH-U12A - Prozessor-Luftkühler - (für: LGA1156, AM2, AM2+, AM3, LGA1155, AM3+, LGA2011, FM1, FM2, LGA1150, FM2+, LGA1151, AM4, LGA2066, LGA1200)

Aluminium und Kupfer - 120 mm - für P/N: 0-761345-80102-7



Gruppe	Kühler
Hersteller	Noctua
Hersteller Art. Nr.	NH-U12A
EAN/UPC	9010018000160

## Beschreibung

Noctua NH-U12 series NH-U12A - Prozessor-Luftkühler - (für: LGA1156, AM2, AM2+, AM3, LGA1155, AM3+, LGA2011, FM1, FM2, LGA1150, FM2+, LGA1151, AM4, LGA2066, LGA1200) - Aluminium und Kupfer - 120 mm - für P/N: 0-761345-80102-7

## Hauptmerkmale

Produktbeschreibung	Noctua NH-U12 series NH-U12A - Prozessor-Luftkühler
Produkttyp	Prozessor-Luftkühler
Packungsinhalt	2 Low-Noise Adaptor (L.N.A.), SecuFirm2 Mounting Kit, NT-H1 hochwertige Wärmeleitpaste, Noctua Metallkofferstapel, 4-poliges PWM Y-Kabel, 2 x NF-A12 PWM-Lüfter
Kompatibilität	LGA1156 Socket, Socket AM2, Socket AM2+, Socket AM3, LGA1155 Socket, Socket AM3+, LGA2011 Socket, Socket FM1, Socket FM2, LGA1150 Socket, Socket FM2+, LGA1151 Socket, Socket AM4, LGA2066 Socket, LGA1200 Socket
Kühlermaterial	Aluminium und Kupfer
Gebälseanzahl	Dual
Lüfterdurchmesser	120 mm
Gebälsehöhe	25 mm
Lüfterlager	SSO2-Lager
Drehgeschwindigkeit	450 - 2000 U/min
Luftstrom	84.5 - 102.1 m <sup>3</sup> /h
Geräuschpegel	18.8 - 22.6 dBA
Netzanschluss	Lüfteranschluss, 4-polig
Nennspannung	12 V
Merkmale	PWM-Unterstützung (Pulse-Width Modulation)
Abmessungen (Breite x Tiefe x Höhe)	12.5 cm x 11.2 cm x 15.8 cm



Gewicht 1.22 kg

Entwickelt für P/N: 0-761345-80102-7

Technische Daten © 1WorldSync. Technische Änderungen und Irrtümer vorbehalten.