

352 Sechskant-Kugelpf-Schraubendreher, 5/32" x 100 mm

Kraftform Plus – Serie 300



EAN:	4013288003843	Abmessung:	198x33x33 mm
Teilenr:	05022905001	Gewicht:	64 g
Artikel-Nr:	352	Ursprungsland:	CZ
		Zolltarifnr.:	82054000

- Sechskant-Kugelpf-Schraubendreher
- Mehrkomponentiger Kraftform Griff für schnelles und ergonomisches Verschrauben
- Mit Werkzeugfinder Take it easy: Farbkenzeichnung nach Profilen und Größenstempelung
- Mit Sechskantklinge und Kugelpf für sicheres Arbeiten auch in schwierigen Einbaulagen
- Die Wera Black Point-Spitze bietet Passgenauigkeit und optimierten Korrosionsschutz

Hochwertiger Kraftform Plus Schraubendreher. Mehrkomponentiger Kraftform Griff für schnelles und schonendes Arbeiten. Kraftform Plus: Harte Griffzonen für hohe Arbeitsgeschwindigkeit, während weiche Griffzonen hohe Drehmomentübertragung garantieren. Durch die kugelförmigen Abtriebsprofile ist ein Auslenken oder Schwenken der Werkzeugachse zur Schraubenachse möglich, so dass dadurch "um die Ecke" geschraubt werden kann. "Take it easy" Werkzeugfinder mit Farbkenzeichnung nach Profilen und Größenstempelung - zum einfachen und schnellen Finden des benötigten Werkzeugs. Der Sechskantabrollschutz verhindert lästiges Wegrollen am Arbeitsplatz.



Weblink

https://products.wera.de/de/schraubendreher_kraftform_plus_serie_300_352.html

Wera - 352
05022905001 - 4013288003843

Wera Werkzeuge GmbH
Korzter Straße 21-25
D-42349 Wuppertal
Tel: +49 (0)2 02 / 40 45-0
E-Mail: info@wera.de

Kugelpopf



Kraftform Plus Schraubendreher - begreifbare Ergonomie. Schon das gesamte Hand-Arm-System - auch im Dauereinsatz. Im Zusammenspiel mit weiteren technischen und praktischen Produktvorteilen wie der Lasertip-Spitze für sicheren Sitz in der Schraube sind Kraftform-Schraubendreher die ideale Wahl, wenn es um die Handverschraubung geht.



Durch die kugelförmigen Abtriebsprofile ist ein Auslenken oder Schwenken der Werkzeugachse zur Schraubenachse möglich, so dass dadurch sozusagen "um die Ecke" geschraubt werden kann.

Kraftform



Die Grundüberlegung zur Urform des Kraftform-Griffes - die Hand soll die Form des Handgriffs vorgeben - hat sich bis heute als richtig erwiesen. Bereits in den 60er Jahren entwickelte Wera mit dem weltweit anerkannten Fraunhofer-Institut für Arbeitswirtschaft und Organisation einen Schraubendrehergriff, der in der Form der menschlichen Hand angepasst ist. Nach langer Entwicklungsarbeit wurde 1968 der Wera Kraftform-Griff in den Markt eingeführt. Bis heute wurde er durch neue Technologien optimiert, jedoch hat er die bewährte Form behalten, denn auch die menschliche Hand hat sich seitdem nicht geändert.

Schnelles Umgreifen



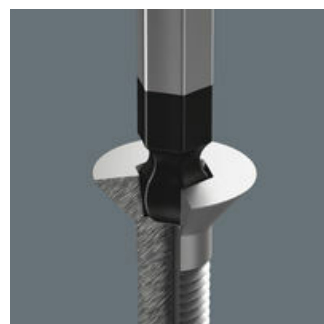
Die für den Griff verwendeten harten Materialien garantieren schnelles Umgreifen ohne die Gefahr des "Festklebens" der Haut am Griff. Die weichen, "rutschfesten" Zonen ermöglichen die verlustarme Übertragung hoher Drehmomente.

Große Kontaktfläche



Die große Kontaktfläche - mit besonders hoher Reibung zu den Weichzonen - ergibt eine hohe Drehmomentübertragung, ohne durch Kanten verursachte Druckstellen.

Wera Black Point Spitze



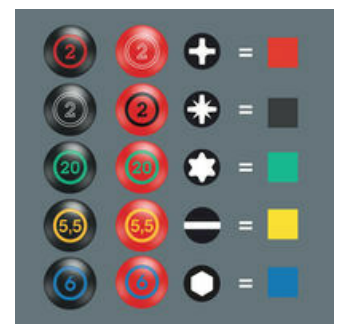
Die Wera Black Point Spitze und ein aufwändiges Härteverfahren garantieren lange Nutzbarkeit der Spitze, erhöhten Korrosionsschutz und exakte Passgenauigkeit.

Abrollschutz



Der Sechskantabrollschutz erschwert lästiges Wegrollen am Arbeitsplatz. Damit hört die Suche nach heruntergefallenem Werkzeug auf.

Take it easy Werkzeugfinder



Schraubendreher Take it easy: Farbkennzeichnung nach Profilen und Größenstempelung.






Weblink

https://products.wera.de/de/schraubendreher_kraftform_plus_serie_300_352.html

Wera - 352
05022905001 - 4013288003843

Wera Werkzeuge GmbH
Körzter Straße 21-25
D-42349 Wuppertal
Tel: +49 (0)2 02 / 40 45-0
E-Mail: info@wera.de

Weitere Varianten dieser Produktfamilie:

					
	mm	inch	mm	mm	inch
05022795001	1,5	-	60	70	2 3/8"
05022800001	2,0	-	100	70	4"
05138070001	2,5	-	100	81	4"
05022805001	3,0	-	100	81	4"
05022810001	4,0	-	100	98	4"
05022815001	5,0	-	100	105	4"
05022820001	6,0	-	125	105	5"
05022825001	8,0	-	150	112	6"
05022830001	10,0	-	150	112	6"
05022835001	12,0	-	150	117	6"
05022905001	-	5/32"	100	98	4"
05022910001	-	3/16"	100	105	4"
05022920001	-	1/4"	125	105	5"

Weblink

https://products.wera.de/de/schraubendreher_kraftform_plus_serie_300_352.html

Wera - 352

05022905001 - 4013288003843

Wera Werkzeuge GmbH

Korzter Straße 21-25

D-42349 Wuppertal

Tel: +49 (0)2 02 / 40 45-0

E-Mail: info@wera.de