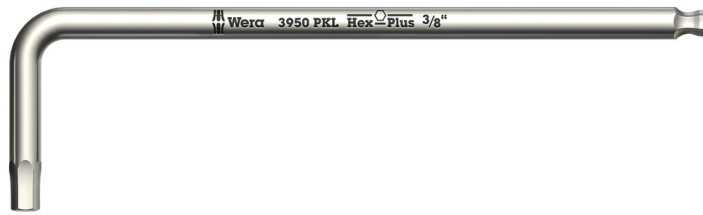


Winkelschlüssel für Innensechskantschrauben



<b>EAN:</b>	4013288117175	<b>Abmessung:</b>	123x21x4 mm
<b>Teilenr:</b>	05022712001	<b>Gewicht:</b>	14 g
<b>Artikel-Nr:</b>	3950 PKL inch	<b>Ursprungsland:</b>	CZ
		<b>Zolltarifnr.:</b>	82041100

- Lösung des Fremdrostproblems: Edelstahl mit Edelstahl verschrauben!
- Für Innensechskantschrauben
- Hex-Plus lässt Innensechskantschrauben länger leben
- Mit Sechskant-Kugelkopf am langen Schenkel
- Zöllig

Hochwertiger Winkelschlüssel aus Edelstahl für zöllige Innensechskantschrauben von Wera. Edelstahl vermeidet die Übertragung von Fremdrost. Das Hex-Plus-Profil bietet größere Anlageflächen im Schraubenkopf. Die Kerbwirkung wird dadurch auf ein Minimum reduziert, die Zerstörung des Schraubenkopfes nahezu eliminiert. Mit Sechskantkugelkopf am langen Schenkel: Durch die kugelförmigen Abtriebsprofile ist ein Auslenken oder Schwenken der Werkzeugachse zur Schraubenachse möglich, so dass dadurch "um die Ecke" geschraubt werden kann.



**Weblink**

[https://products.wera.de/de/winkelschluessel\\_winkelschluessel\\_fuer\\_innensechskantschrauben\\_3950\\_pkl\\_inch.html](https://products.wera.de/de/winkelschluessel_winkelschluessel_fuer_innensechskantschrauben_3950_pkl_inch.html)

Wera - 3950 PKL inch  
05022712001 - 4013288117175

Wera Werkzeuge GmbH  
Korzter Straße 21-25  
D-42349 Wuppertal  
Tel: +49 (0)2 02 / 40 45-0  
E-Mail: [info@wera.de](mailto:info@wera.de)

## Winkelschlüssel für Innensechskantschrauben

### Edelstahlwinkelschlüssel



Edelstahlwinkelschlüssel mit der notwendigen Härte verhindern Fremdstrost.

### Vakuumeishärtung



Die Edelstahlwerkzeuge von Wera sind vakuumeisgehärtet und verfügen damit über die für Verschraubungen benötigten Härten und Festigkeitswerte. Der industrielle Einsatz ist ohne Einschränkungen möglich.

### Hex-Plus



Innensechskantschrauben haben das Problem, schnell "rundgedreht" zu werden. Grund ist die Einwirkung der scharfen Kante des Werkzeugs auf die Innenfläche des Schraubenkopfs. Der allmähliche Abnutzungsprozess führt schließlich zum "Runddrehen". Wera Hex-Plus Werkzeuge haben größere Anlageflächen im Schraubenkopf. Die Kerbwirkung und damit die Deformierung der Schraube werden verringert. Gleichzeitig können bis zu 20 % höhere Drehmomente übertragen werden. Gut zu wissen: Hex-Plus Werkzeuge passen in jede Standard-Innensechskantschraube!

### Kugelkopf



Durch die kugelförmigen Abtriebsprofile ist ein Auslenken oder Schwenken der Werkzeugachse zur Schraubenachse möglich, so dass dadurch sozusagen "um die Ecke" geschraubt werden kann.

### Größenkennzeichnung



Alle Winkelschlüssel sind durch ihre Größenkennzeichnung schnell zur Hand; die "Take it easy"-Winkelschlüssel haben zudem noch eine Farbcodierung.

### Weblink






[https://products.wera.de/de/winkelschluessel\\_winkelschluessel\\_fuer\\_innensechskantschrauben\\_3950\\_pk1\\_inch.html](https://products.wera.de/de/winkelschluessel_winkelschluessel_fuer_innensechskantschrauben_3950_pk1_inch.html)

Wera - 3950 PKL inch  
05022712001 - 4013288117175

Wera Werkzeuge GmbH  
Korzter Straße 21-25  
D-42349 Wuppertal  
Tel: +49 (0)2 02 / 40 45-0  
E-Mail: [info@wera.de](mailto:info@wera.de)

## Winkelschlüssel für Innensechskantschrauben

Weitere Varianten dieser Produktfamilie:

	 inch	 mm	 mm	 inch	 inch
05022710001	3/32"	112	19	4 7/16"	3/4"
05022711001	7/64"	119	20	4 3/4"	25/32"
<b>05022712001</b>	<b>1/8"</b>	<b>123</b>	<b>21</b>	<b>4 7/8"</b>	<b>27/32"</b>
05022713001	9/64"	130	22	5 3/16"	29/32"
05022714001	5/32"	137	24	5 3/8"	1"
05022715001	3/16"	154	27	6 1/16"	1 1/16"
05022716001	1/4"	185	34	7 1/4"	1 5/16"
05022717001	5/16"	195	37	7 11/16"	1 7/16"
05022718001	3/8"	224	42	9"	1 11/16"

## Weblink

[https://products.wera.de/de/winkelschluessel\\_winkelschluessel\\_fuer\\_innensechskantschrauben\\_3950\\_pkl\\_inch.html](https://products.wera.de/de/winkelschluessel_winkelschluessel_fuer_innensechskantschrauben_3950_pkl_inch.html)

Wera - 3950 PKL inch  
05022712001 - 4013288117175

Wera Werkzeuge GmbH  
Korzter Straße 21-25  
D-42349 Wuppertal  
Tel: +49 (0)2 02 / 40 45-0  
E-Mail: info@wera.de