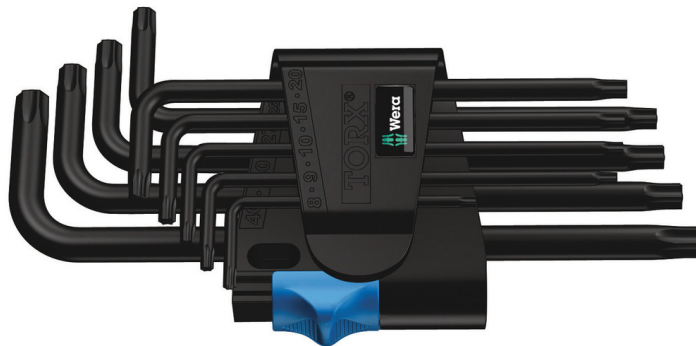


Winkelschlüssel für TORX® Schrauben



<b>EAN:</b>	4013288104953	<b>Abmessung:</b>	139x72x25 mm
<b>Teilenr:</b>	05024244001	<b>Gewicht:</b>	195 g
<b>Artikel-Nr:</b>	967/9 TX HF 1	<b>Ursprungsland:</b>	CZ
		<b>Zolltarifnr.:</b>	82041100

- Winkelschlüssel für Innen TORX® Schrauben
- Mit Haltefunktion für Innen TORX® Schrauben
- BlackLaser für hohen Korrosionsschutz und lange Lebensdauer
- Winkelschlüssel sind durch ihre Größenkennzeichnung schnell zur Hand
- Verschleißfreies Clip-Material für erhöhte Lebensdauer

Hochwertiger Winkelschlüsselsatz für Innen TORX® Schrauben. Mit Haltefunktion: Durch die aus der Flächenpressung zwischen der Abtriebspitze und Schraubenprofil resultierende Klemmkraft werden die Schrauben sicher auf dem Werkzeug gehalten. Ein extra langer Schenkel. Die BlackLaser-Oberflächenbehandlung sorgt für hervorragenden Oberflächenschutz, auch vor Korrosion, und lange Lebensdauer. Gelaserte und dadurch abriebfeste Größenkennzeichnung auf dem Winkelschlüssel für schnellen Zugriff. Im praktischen Clip aus verschleißfreiem Material für dauerhaft sicheren Halt der Winkelschlüssel bei gleichzeitig einfacher Entnahme.

**Weblink**

[https://products.wera.de/de/winkelschluessel\\_winkelschluessel\\_fuer\\_torx\\_schrauben\\_967\\_9\\_tx\\_hf\\_1.html](https://products.wera.de/de/winkelschluessel_winkelschluessel_fuer_torx_schrauben_967_9_tx_hf_1.html)

Wera - 967/9 TX HF 1  
05024244001 - 4013288104953

Wera Werkzeuge GmbH  
Korzter Straße 21-25  
D-42349 Wuppertal  
Tel: +49 (0)2 02 / 40 45-0  
E-Mail: [info@wera.de](mailto:info@wera.de)

Winkelschlüssel für TORX® Schrauben

Das TORX® HF Profil



Das TORX® Profil mit dem Wera HF Feature (HF = Haltefunktion) hält durch eine optimierte Abtriebsgeometrie und die dadurch entstehende Klemmkraft TORX® Schrauben sicher auf der Werkzeugspitze. Ideal bei Arbeiten an schwer zugänglichen Stellen wie z. B. tiefliegenden Sacklochverbindungen.

Größenkennzeichnung



Alle Winkelschlüssel sind durch ihre Größenkennzeichnung schnell zur Hand; die "Take it easy"-Winkelschlüssel haben zudem noch eine Farbcodierung.

Oberflächenschutz



Winkelschlüssel mit BlackLaser-Oberflächenbehandlung für hervorragenden Oberflächenschutz und lange Lebensdauer.

Sicherer Halt und leichte Entnahme



Das verschleißfreie Material des Clips garantiert den sicheren Halt der Winkelschlüssel bei gleichzeitiger einfacher Entnahme.

Weblink

[https://products.wera.de/de/winkelschluessel\\_winkelschluessel\\_fuer\\_torx\\_schrauben\\_967\\_9\\_tx\\_hf\\_1.html](https://products.wera.de/de/winkelschluessel_winkelschluessel_fuer_torx_schrauben_967_9_tx_hf_1.html)

Wera - 967/9 TX HF 1  
05024244001 - 4013288104953

Wera Werkzeuge GmbH  
Korzter Straße 21-25  
D-42349 Wuppertal  
Tel: +49 (0)2 02 / 40 45-0  
E-Mail: [info@wera.de](mailto:info@wera.de)

Winkelschlüssel für TORX® Schrauben

Satz-Inhalt:

967 L TORX® HF Winkelschlüssel mit Haltefunktion, BlackLaser, TX 8 x 76 mm



05024160001	1x	TX 8 x 76 mm
05024161001	1x	TX 9 x 79 mm
05024162001	1x	TX 10 x 85 mm
05024163001	1x	TX 15 x 90 mm
05024164001	1x	TX 20 x 96 mm
05024165001	1x	TX 25 x 104 mm
05024166001	1x	TX 27 x 112 mm
05024167001	1x	TX 30 x 122 mm
05024168001	1x	TX 40 x 132 mm

Weblink

[https://products.wera.de/de/winkelschluessel\\_winkelschluessel\\_fuer\\_torx\\_schrauben\\_967\\_9\\_tx\\_hf\\_1.html](https://products.wera.de/de/winkelschluessel_winkelschluessel_fuer_torx_schrauben_967_9_tx_hf_1.html)

Wera - 967/9 TX HF 1  
05024244001 - 4013288104953

Wera Werkzeuge GmbH  
Korzter Straße 21-25  
D-42349 Wuppertal  
Tel: +49 (0)2 02 / 40 45-0  
E-Mail: [info@wera.de](mailto:info@wera.de)