

Serie Kraftform Micro



| | | | |
|--------------------|---------------|-----------------------|--------------|
| EAN: | 4013288031976 | Abmessung: | 157x13x13 mm |
| Teilenr: | 05118022001 | Gewicht: | 14 g |
| Artikel-Nr: | 2050 PH Micro | Ursprungsland: | CZ |
| | | Zolltarifnr.: | 82054000 |

- Kraftform Micro Schraubendreher für Kreuzschlitzschrauben Phillips-Recess
- Mehrkomponentiger Kraftform Micro Griff für schnelles und ergonomisches Verschrauben
- Mit Abrollschutz und drehbarer Kappe für schnelles Zwirbeln
- Die Wera Black Point-Spitze bietet Passgenauigkeit und optimierten Korrosionsschutz
- Mit Werkzeugfinder Take it easy: Farbkennzeichnung nach Profilen und Größenstempelung
- Z. B. für Elektroniker, Optiker, Feinmechaniker, Juweliere oder EDV-Hardwaremonteure

Hochwertiger Wera Micro Schraubendreher für feinmechanische Verschraubungen. Durch Abstützen der Hand auf der Drehkappe und durch die Schnelldrehzone unterhalb der Drehkappe ist blitzschnelles Zwirbeln möglich. Zeitintensives Umgreifen entfällt. Kraftzone mit integrierten Weichzonen sorgt für die Übertragung hoher Löse- und Anzugsmomente. Präzisionszone für den richtigen Drehwinkel bei Justierarbeiten. Die Wera Black Point-Spitze bietet Passgenauigkeit und optimierten Korrosionsschutz. Take it easy Werkzeugfinder mit Farbkennzeichnung nach Profilen und Größenstempelung - zum einfachen und schnellen Finden des benötigten Werkzeugs.



Weblink

https://products.wera.de/de/schraubendreher_serie_kraftform_micro_2050_ph_micro.html

Wera - 2050 PH Micro
 05118022001 - 4013288031976

Wera Werkzeuge GmbH
 Korzter Straße 21-25
 D-42349 Wuppertal
 Tel: +49 (0)2 02 / 40 45-0
 E-Mail: info@wera.de

Serie Kraftform Micro

Kraftform Micro Griff



Verschrauben in Elektronik und Feinmechanik ist oft mühsam und zeitraubend. Damit wollten wir uns nicht zufrieden geben. Wir haben herausgefunden, was dem Anwender wichtig ist - Arbeitsgeschwindigkeit, Drehmoment, Genauigkeit - und uns ganz speziell darum gekümmert.



Mehrkomponentiger Schraubendrehergriff für ergonomisch richtiges Arbeiten.

Der durchdachte Elektroniker-Schraubendreher



Der Kraftform Micro mit seinen drei Zonen und ihrer speziellen Anordnung erfüllt diese Anforderungen perfekt. Die leichtlaufende Kappe, auf der die Hand abgestützt werden kann, unterstützt diese Vorteile ideal.

Die Präzisionszone



Die Präzisionszone direkt über der Klinge gibt dem Anwender ein gutes Gefühl für den richtigen Drehwinkel bei Justierarbeiten.

Die Kraftzone



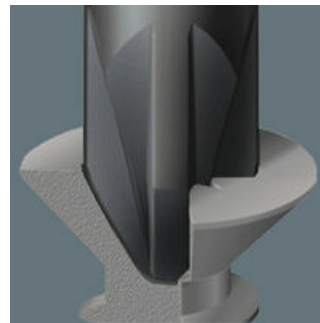
Die Kraftzone mit integrierten Weichzonen in Nähe der Klingenspitze sorgt für die Übertragung hoher Löse- und Anzugsmomente, ohne dass der Kontakt zur Schraube verloren geht.

Die Schnelldrehzone



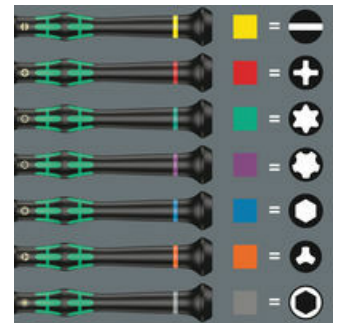
Die Schnelldrehzone unterhalb der drehbaren Kappe ermöglicht blitzschnelles Zwirbeln.

Wera Black Point Spitze



Die Wera Black Point Spitze und ein aufwändiges Härteverfahren garantieren lange Nutzbarkeit der Spitze, erhöhten Korrosionsschutz und exakte Passgenauigkeit.

Take it easy Werkzeugfinder



Schraubendreher Take it easy: Farbkennzeichnung nach Profilen und Größenstempelung.

Weblink






https://products.wera.de/de/schraubendreher_serie_kraftform_micro_2050_ph_micro.html

Wera - 2050 PH Micro
05118022001 - 4013288031976

Wera Werkzeuge GmbH
Korzter Straße 21-25
D-42349 Wuppertal
Tel: +49 (0)2 02 / 40 45-0
E-Mail: info@wera.de

Serie Kraftform Micro

Weitere Varianten dieser Produktfamilie:

| |  |  mm |  mm |  mm |  inch |
|---------------------------------|---|---|---|---|---|
| 05345290001 ^{1),2)} | PH 000 | 40 | 97 | 1,5/2,5 | 1 9/16" |
| 05118019001 ^{1),2)} | PH 00 | 40 | 97 | 1,8/2,5 | 1 9/16" |
| 05118020001 ¹⁾ | PH 00 | 60 | 97 | 2,5 | 2 3/8" |
| 05118026001 ³⁾ | PH 0 | 40 | 97 | 3,0 | 1 9/16" |
| 05118022001³⁾ | PH 0 | 60 | 97 | 3,0 | 2 3/8" |
| 05118023001 | PH 1 | 60 | 97 | 4,0 | 2 3/8" |
| 05118024001 | PH 1 | 80 | 97 | 4,0 | 3 1/8" |

1) Optimierte für japanische PH-Schrauben

2) Klinge abtriebsseitig auf einer Länge von 10 mm auf Nennmaß abgedreht

3) Größe 0 entsprechend JCIS 0 (Japanese Camera Industrial Standard) modifiziert

Weblink

https://products.wera.de/de/schraubendreher_serie_kraftform_micro_2050_ph_micro.html

Wera - 2050 PH Micro
05118022001 - 4013288031976

Wera Werkzeuge GmbH
Korzter Straße 21-25
D-42349 Wuppertal
Tel: +49 (0)2 02 / 40 45-0
E-Mail: info@wera.de