



| | | | |
|--------------------|-----------------------------------|-----------------------|---------------|
| EAN: | 4013288165695 | Abmessung: | 245x115x55 mm |
| Teilenr: | 05073675001 | Gewicht: | 356 g |
| Artikel-Nr: | Kraftform Micro 12 Universal 1 | Ursprungsland: | CZ |
| | | Zolltarifnr.: | 82054000 |

- Kraftform Micro Schraubendrehersatz in robuster Tasche
- Mehrkomponentiger Kraftform Micro Griff für schnelles und ergonomisches Arbeiten
- Die Wera Black Point-Spitze bietet Passgenauigkeit und optimierten Korrosionsschutz
- Mit Haltefunktion für TORX® Schrauben
- Mit Werkzeugfinder Take it easy: Farbkennzeichnung nach Profilen und Größenstempelung
- Z. B. für Elektroniker, Optiker, Feinmechaniker, Juweliere oder EDV-Hardwaremonteure

Wera Micro Schraubendreher im Set für feinmechanische Verschraubungen. Durch Abstützen der Hand auf der Drehkappe und durch die Schnelldrehzone unterhalb der Drehkappe ist blitzschnelles Zwirbeln möglich. Zeitintensives Umgreifen entfällt. Aufbewahrung und Transport in robuster Gürteltasche, so ist das Werkzeug immer zur Hand.



Weblink

https://products.wera.de/de/schraubendreher_serie_kraftform_micro_kraftform_micro_12_universal_1.html

Wera - Kraftform Micro 12 Universal 1
05073675001 - 4013288165695

Wera Werkzeuge GmbH
Korzter Straße 21-25
D-42349 Wuppertal
Tel: +49 (0)2 02 / 40 45-0
E-Mail: info@wera.de

Serie Kraftform Micro

Kraftform Micro Griff



Verschrauben in Elektronik und Feinmechanik ist oft mühsam und zeitraubend. Damit wollten wir uns nicht zufrieden geben. Wir haben herausgefunden, was dem Anwender wichtig ist - Arbeitsgeschwindigkeit, Drehmoment, Genauigkeit - und uns ganz speziell darum gekümmert.



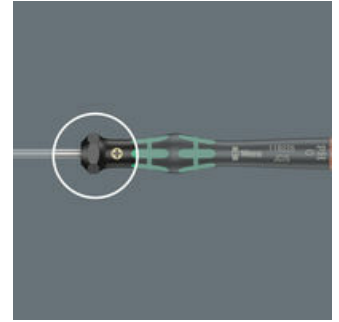
Mehrkomponentiger Schraubendrehergriff für ergonomisch richtiges Arbeiten.

Der durchdachte Elektroniker-Schraubendreher



Der Kraftform Micro mit seinen drei Zonen und ihrer speziellen Anordnung erfüllt diese Anforderungen perfekt. Die leichtlaufende Kappe, auf der die Hand abgestützt werden kann, unterstützt diese Vorteile ideal.

Die Präzisionszone



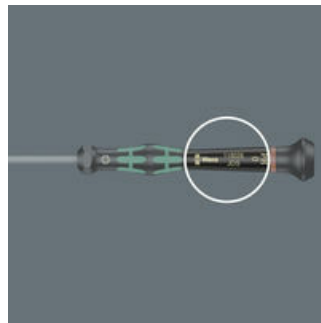
Die Präzisionszone direkt über der Klinge gibt dem Anwender ein gutes Gefühl für den richtigen Drehwinkel bei Justierarbeiten.

Die Kraftzone



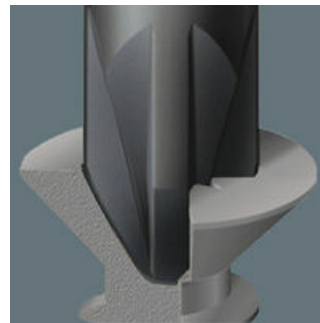
Die Kraftzone mit integrierten Weichzonen in Nähe der Klingenspitze sorgt für die Übertragung hoher Löse- und Anzugsmomente, ohne dass der Kontakt zur Schraube verloren geht.

Die Schnelldrehzone



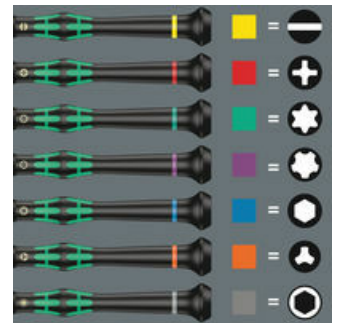
Die Schnelldrehzone unterhalb der drehbaren Kappe ermöglicht blitzschnelles Zwirbeln.

Wera Black Point Spitze



Die Wera Black Point Spitze und ein aufwändiges Härteverfahren garantieren lange Nutzbarkeit der Spitze, erhöhten Korrosionsschutz und exakte Passgenauigkeit.

Take it easy Werkzeugfinder



Schraubendreher Take it easy: Farbkennzeichnung nach Profilen und Größenstempelung.

Weblink

https://products.wera.de/de/schraubendreher_serie_kraftform_micro_kraftform_micro_12_universal_1.html

Wera - Kraftform Micro 12 Universal 1
05073675001 - 4013288165695

Wera Werkzeuge GmbH
Korzter Straße 21-25
D-42349 Wuppertal
Tel: +49 (0)2 02 / 40 45-0
E-Mail: info@wera.de

Serie Kraftform Micro

Satz-Inhalt:

2050 PH Elektronik-Kreuzschlitzschraubendreher, PH 00 x 60 mm



05118020001¹⁾ 1x PH 00 x 60 mm

05118022001²⁾ 1x PH 0 x 60 mm

1) Optimiert für japanische PH-Schrauben

2) Größe 0 entsprechend JCS 0 (Japanese Camera Industrial Standard) modifiziert

2067 Elektronik TORX® HF Schraubendreher mit Haltefunktion, TX 5 x 40 mm



05118181001 1x TX 5 x 40 mm

05118182001 1x TX 6 x 40 mm

2035 Elektronik-Schlitzschraubendreher, 0,23 x 1,5 x 40 mm



05118002001 1x 0,23 x 1,5 x 40 mm

05118004001 1x 0,30 x 1,8 x 60 mm

05118006001 1x 0,40 x 2 x 60 mm

05118008001 1x 0,40 x 2,5 x 80 mm

05118010001 1x 0,50 x 3 x 80 mm

2054 Elektronik-Sechskantschraubendreher, 0,9 x 40 mm



05118062001 1x 0,9 x 40 mm

05118066001 1x 1,5 x 60 mm

05118068001 1x 2 x 60 mm

Klettstreifen 70, 70 x 50 mm



1x 70 x 50 mm

Weblink

https://products.wera.de/de/schraubendreher_serie_kraftform_micro_kraftform_micro_12_universal_1.html

Wera - Kraftform Micro 12 Universal 1
05073675001 - 4013288165695

Wera Werkzeuge GmbH
Korzter Straße 21-25
D-42349 Wuppertal
Tel: +49 (0)2 02 / 40 45-0
E-Mail: info@wera.de