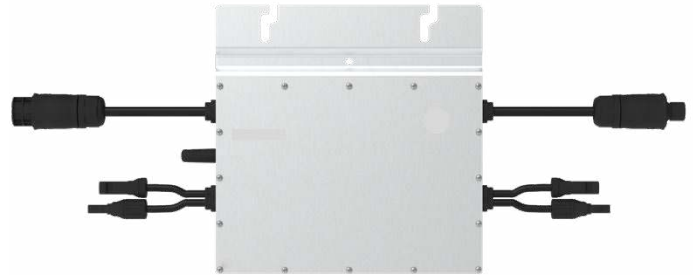
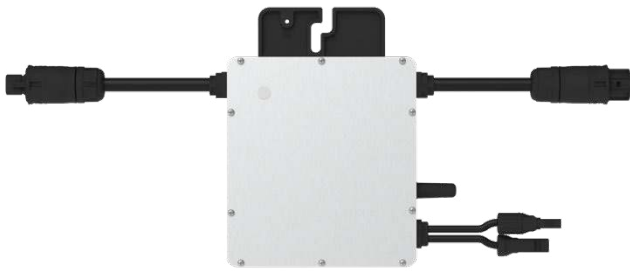


PV Mikro Wechselrichter 300W TX-203

PV Mikro Wechselrichter 600W TX-204



Besonderheiten:

- Einfache Installation, anschließen und loslegen
- Leichter und kompakter Mikro-Wechselrichter
- Direkte Montage am Schienensystem oder Panelrahmen
- Ideal für Balkonkraftwerke und Mini-Solaranlagen
- Netzgekoppeltes System, zur Einspeisung in das 230V-Haushaltsnetz über Steckdose
- MC4-Stecker für den Anschluss des Solarpanels
- Max. Leistung des Solarmoduls 240-380W
- Integrierter MPPT-Laderegler für Solarmodule: besonders effizienter Stromertrag
- MPPT-Spannungsbereich: DC29-48V
- VDE-zertifiziert: erfüllt höchste Sicherheitsstandards
- Wasserdicht IP67

Eigenschaften:

- Vorschriften: VDE-AR-N 4105:2018, EN50549-1:2019, VFR2019, IEC/EN 62109-1/-2, IEC/EN 61000-3-2/-3, IEC/EN-61000-6-1/-2/-3/-4

Verpackungsinhalt:

- 1x PV-Mikro-Wechselrichter, 1x AC-Eingangsendkappe, 1x Betterri-Buchse, Gebrauchsanleitung

Hinweis: Diese Veröffentlichung enthält eine Zusammenfassung der Produktgarantie und der technischen Daten, die ohne vorherige Ankündigung geändert werden können. Die Produktfotos dienen nur als Referenz und stehen nicht für das tatsächliche Produkt.

Hergestellt für:

Technaxx Deutschland GmbH & Co.KG
Konrad-Zuse-Ring 16-18, 61137 Schöneck,
Deutschland
WEEE-Reg. Nr. DE94626913
www.technaxx.de

Prod ID. 5012

Prod ID. 5013



Technische Spezifikationen

Modell	TX-203	TX-204
DC-Eingang		
Empfohlene Leistung des Panels (W)	240-380 (per Panel)	
Panel-Kompatibilität	60- oder 72-Zellen	
Max. Anzahl der Panels	1	2
Anschluss des Panels	MC4	
MPPT-Spannungsbereich (V)	29-48	
Anlaufspannung (V)	22	
Betriebsspannungsbereich (V)	16-60	
Max. Eingangsspannung (V)	60	
Max. Eingangsstrom (A)	11.5	2x 11.5
Max. Eingangskurzschlussstrom (A)	15	2x15

AC-Ausgang

Nennausgangsleistung (VA)	300	600
Nennausgangsstrom (A)	1.36 bei 220V 1.30 bei 230V 1.25 bei 240V	2.73 bei 220V 2.61 bei 230V 2.50 bei 240V
Nennausgangsspannung/Bereich (V)	220/180-275 230/180-275 240/180-275	
Bemessungsfrequenz/Bemessungsfrequenzbereich (Hz)	45-55 (unter 50Hz @ 220 V & 230 V) 55-65 (unter 60Hz @ 220 V & 230 V)	
Leistungsfaktor	>0.99 Standard 0,8 führend.....0,8 verzögert	
Harmonische Verzerrung des Ausgangsstroms	≤3%	
Maximale Anzahl von Geräten in Reihe	12	6

Effizienz, Sicherheit und Schutz

Höchste Effizienz	96.70%
CEC gewichtete Effizienz	96.50%
MPPT-Nennwirkungsgrad	99.80%
Nächtliche Leistungsaufnahme (mW)	<50

Mechanische Daten

Temperaturbereich der Umgebung (°C)	-40~+65	
Temperaturbereich bei Lagerung (°C)	-40~+85	
Abmessungen (BxHxT)mm	182x164x29.5	250x170x28
Gewicht (kg)	1.98	3.00
Schutzklasse	NEMA Außenbereich (IP67)	
Kühlung	Natürliche Umluft - keine Ventilatoren	
Länge des AC-Ausgangskabels (cm)	98	188
Länge des AC-Eingangskabels (cm)	10	8.5