



ICY BOX IB-M2S253

M.2 SATA zu 2,5" SATA Adapter

Haupteigenschaften

- Einfache Konvertierung einer M.2 SSD in das 2,5" Format
- Für M.2 SATA SSDs (PCIe NVMe M.2 SSDs sind nicht kompatibel)
- Geeignet für M.2 SSD der Längen 22x 30/42/60/80 mm
- SATA III mit bis zu 6 Gbit/s, abwärtskompatibel
- Standard 2,5" Format mit 7 mm Bauhöhe



Verpackungsinhalt

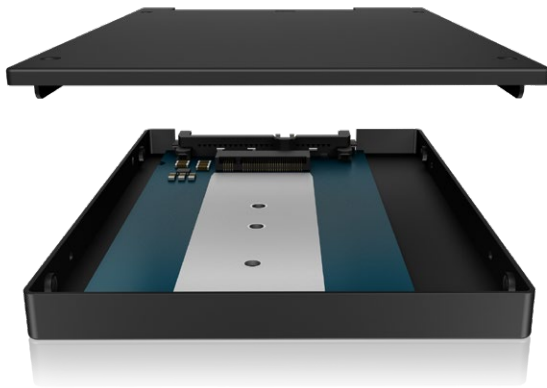
1x IB-M2S253, 1x Schraubenset, 1x Handbuch

Kein M.2 Steckplatz? Kein Problem. Mit dem IB-M2S253 M.2 SATA auf 2,5" SATA Adapter kann eine M.2 SSD ganz einfach auch in ältere Systeme eingebunden werden. Der Adapter ist Baugleich zu einer Standard 2,5" SSD mit 7 mm Bauhöhe und fügt sich somit überall dort ein, wo normalerweise die übliche 2,5" SSD zuhause ist. Der B-Key M.2 Sockel mit SATA III Unterstützung kann M.2 SSDs mit den Längen 30, 42, 60 und 80 mm aufnehmen und bietet somit die gewünschte Flexibilität.

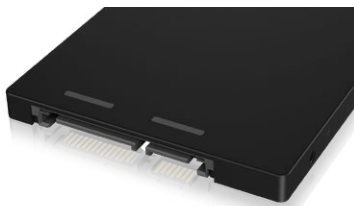
Technische Daten

| | |
|-----------------------------------|-----------------|
| Modell | IB-M2S253 |
| Artikel Nr. | 60931 |
| EAN-Code | 4250078172611 |
| Farbe | Schwarz |
| Material | Aluminium |
| Anschluss zum Hostcomputer | SATA I,II,III |
| Socket | B-Key |
| M.2 Kartengröße | 22x 30/42/60/80 |
| M.2 Anschluss | SATA III (AHCI) |

| | |
|--------------------------------|---|
| Unterstützte M.2 Karten | M.2 SATA B-Key/ B+M-Key |
| SSD Kapazität | Unbeschränkt |
| Übertragungsrates | Bis zu 6 Gbit/s |
| Kühlung | Passiv |
| Stromversorgung | Über Bus |
| Betriebssystem | Windows® |
| Systemvoraussetzungen | Ein freier Standard SATA 7-Pin (Daten) und 15-Pin- (Strom) Anschluss oder ein 22-Pin SATA-Anschluss Eine M.2 SATA SSD 22x 30/42/60/80 mm |

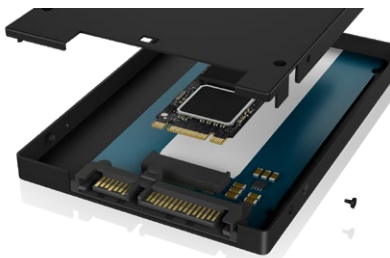


ICY BOX **IB-M2S253** M.2 SATA zu 2,5" SATA Adapter



EasySwap

Einfach vom M.2 ins 2,5" Format konvertieren. Wenn kein M.2 Steckplatz zur Verfügung steht, so kann dennoch eine M.2 SSD verwendet werden: einfach einen bestehenden SATA 22-Pin oder einen 7-Pin & 15-Pin SATA III Anschluss über unseren Adapter IB-M2S253 nutzen. Bis zu 6 Gbit/s Datentransferrate stehen dann zur Verfügung.



Flexibilität

Die vier Vorrichtungen für alle gängigen M.2 Längen sorgen für höchste Flexibilität, auch mal eine kürzere M.2 SSD einbauen zu können. Die M.2 Größen 22x 30, 42, 60 und 80 mm sind mit dem IB-M2S253 möglich und ganz einfach zu installieren.



Hochwertige Verarbeitung

Der Adapter präsentiert sich in einem schlichten schwarz und in den üblichen Abmessungen einer Standard 2,5" SSD. Gefertigt aus Aluminium ist er besonders robust und langlebig. Mit 2,5", einer Bauhöhe von 7 mm und den üblichen Bohrlöchern zum Einbau sorgt der Adapter für 100% 2,5" Komfort.

Logistische Daten

Verpackungseinheit: 40 Stk. / Karton
Gesamtgewicht: 5,1 kg
Bruttogewicht (mit Verp.): 0,111 kg
Nettogewicht: 0,046 kg

Abmessung/Karton: 500x220x300 mm
Abmessung (mit Verp.): 27x105x200 mm
Abmessung des Artikels: 100x70x7 mm
Ursprungsland: China