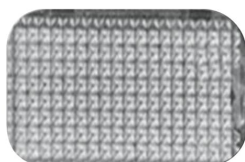


Produktdetails

2145 N

2145 N Tastersymbol glasklar - Allwetter 44® (IP44)



Allgemeine Informationen

Typ	2145 N
Bestellnummer	2CKA001714A0203
EAN	4011395076804
Beschreibung	2145 N Tastersymbol glasklar - Allwetter 44® (IP44)
Langbeschreibung	Für Wippe 2520-... Für AP-Schalter 2601/. SK.. Für AP-Taster 2621

Installation / Montage

Betriebs- und Montageanleitung	No document needed
--------------------------------	--------------------

Technische Daten

Datenblatt, technische Information	No document needed
Schalterdesign	Allwetter 44® (IP44)
Montageart	-
Ausführung	Symbole
Farbe	glasklar
Anwendungsbereich	Elektrische Last- und Lichtsteuerung

Umwelt

Schutzart	IP20
RoHS Status	nach EU-Richtlinie 2015/863 22. Juli 2019 (RoHS 3)
RoHS Information	2CKA200000E1135
REACH Erklärung	2CKA309999E9999
Konfliktmineralien Reporting Template (CMRT)	9AKK108468A3363

Abmessungen

Breite des Produkts	10 mm
Höhe des Produkts	15 mm
Tiefe des Produkts	6.2 mm
Nettogewicht	0.6 g

Bestelldaten

Mindestbestellmenge	1 Stück
Menge Verpackungseinheit 1	Beutel 10 Stück
Bruttogewicht Verpackungseinheit 1	6.2 g
Zolltarifnummer	85389099
Herkunftsland	Deutschland (DE)

Zertifikate und Deklarationen

Konformitätserklärung - CE	2CKA200000E1135
-------------------------------	-----------------

Klassifizierungen

ETIM 8	EC000141 - Bezeichnungsmaterial für Installationsschalterprogramme
ETIM 9	EC000141 - Bezeichnungsmaterial für Installationsschalterprogramme
WEEE Kategorie	Produkt nicht in WEEE Umfang
CN8	8538 90 99
eClass	V11.0 : 27144009

Accessories

Identifizier	Description	Type	Quantity	Unit Of Measure
2CKA001442A0201	2621 AP Schalter Einzeltaster Wippe 1-polig 1 Schließer 0 Wechsler weiß - Busch-Duro 2000® AP	2621 AP	1	Stück
2CKA001442A0219	2621 APGL Schalter Einzeltaster Wippe 1-polig 1 Schließer 0 Wechsler weiß - Busch-Duro 2000® AP	2621 APGL	1	Stück
2CKA001731A0314	2520-212 Wippe offen für Symbol Schalter / Taster Einzelwippe weiß - Busch-Duro 2000® SI	2520-212	1	Stück
2CKA001731A0926	2520-214 Wippe offen für Symbol Schalter / Taster Einzelwippe alpinweiß - Reflex SI	2520-214	1	Stück
2CKA001731A0413	2520-212-506 Wippe offen für Symbol Schalter / Taster Einzelne Wippe ohne weiß - Busch-Duro 2000® SI	2520-212-506	1	Stück
2CKA001731A2008	2520-914 Wippe offen für Symbol Schalter / Taster Einzelwippe alpinweiß - Busch-balance® SI	2520-914	1	Stück

Kategorien

Niederspannungsprodukte und Systeme → Schalterprogramme → Zubehör → Zubehör Mechanik

