

ARTIKELNUMMER: UC210

Part Number:

BESCHREIBUNG:

Description:

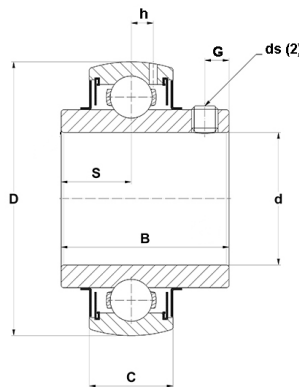
Spannlager mit Gewindestiften im Innenring
radial insert ball bearing with grub screws in inner ring

TECHNISCHE DATEN

Technical data

ABMESSUNGEN: METRISCH (mm)
Dimensions: Metric (mm)

d: 50,00
D: 90,00
B: 51,60
C: 24,00
S: 19,00
G: 10,00
ds: M10x1
h: 6,50



GEWICHT: 0,74 kg
Weight:

TRAGZAHLEN: Dynamisch: 35000 N
Load rates: Dynamic:

Statisch: 23200N
Static:

MATERIAL:

Material:

Spannlager: 100Cr6
Bearing insert:

Schmierung: Lithium Seifenfett -30°C bis +120°C
Lubrication: Lithium soap grease -30°C to +120°C

STATISTISCHE ANGABEN:

Statistic specification:

CONRAD ARTIKEL-NR.: 197668
Conrad part number:

ZOLL-TARIF-NR.: 84832000
Customs tariff number:

Lagergehäuse mit eingebautem Wälzlager
Bearing housing with incorporated ball or roller bearing