



SG128IRは、高出力赤外発光ダイオードと高感度フォトトランジスタを組合わせた基板直付け反射型フォトインタラプタです。

The SG128IR is photointerrupter with high performance, high reliability, high-power output and PCB direct mount available. The SG128IR puts IR LED (high-power output) and high sensitive phototransistor together.

▶ 特長 FEATURES

- 最適検出距離 : 8.0mm
The most suitable detection distance : 8.0mm
- 基板直付けタイプ
PWB direct mount type
- 可視光カットフィルタ内臓
Build-in visible light filter

▶ 用途 APPLICATIONS

プリンター、プロッター、CDチェンジャー、自動券売機、自動改札機
Printers, Plotters, CD changers, Ticket vendor, Auto stampers

▶ 最大定格 MAXIMUM RATINGS

(Ta=25°C)

Item		Symbol	Rating	Unit
入力 Input	許容損失 Power dissipation	P _D	75	mW
	順電流 Forward current	I _F	50	mA
	逆電圧 Reverse voltage	V _R	5	V
出力 Output	コレクタ損失 Collector power dissipation	P _C	75	mW
	コレクタ電流 Collector current	I _C	20	mA
	コレクタ-エミッタ間電圧 Collector-Emitter voltage	V _{CEO}	30	V
	エミッター-コレクタ間電圧 Emitter-Collector voltage	V _{ECO}	5	V
動作温度 Operating temp.		Topr.	-20~+85	°C
保存温度 Storage temp.		Tstg.	-30~+85	°C
半田付温度 Soldering temp.		Tsol.	260	°C

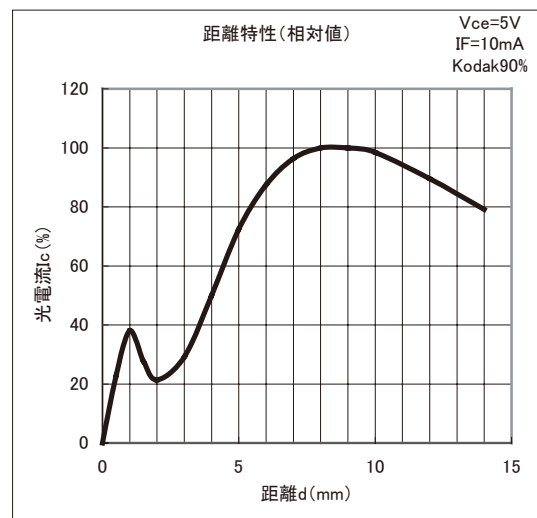
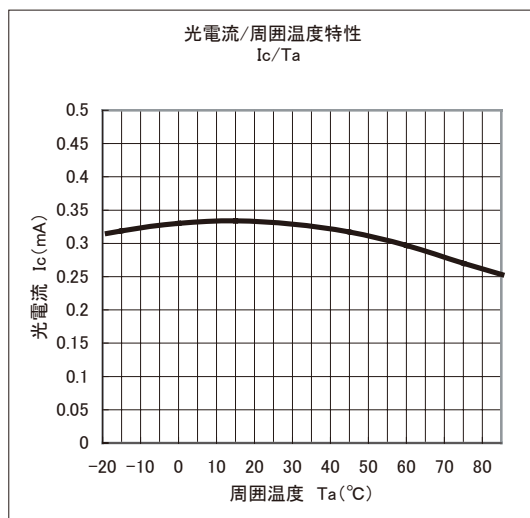
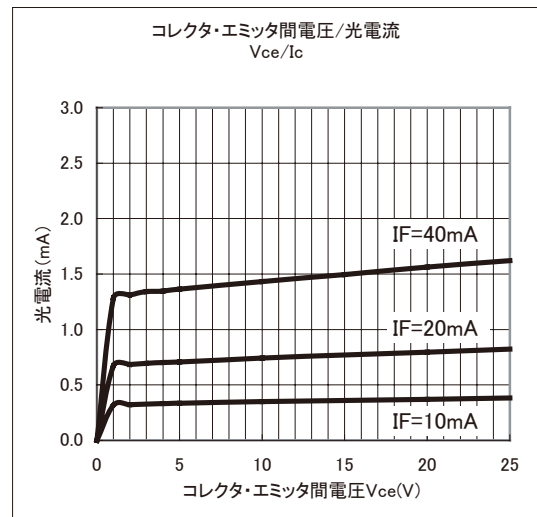
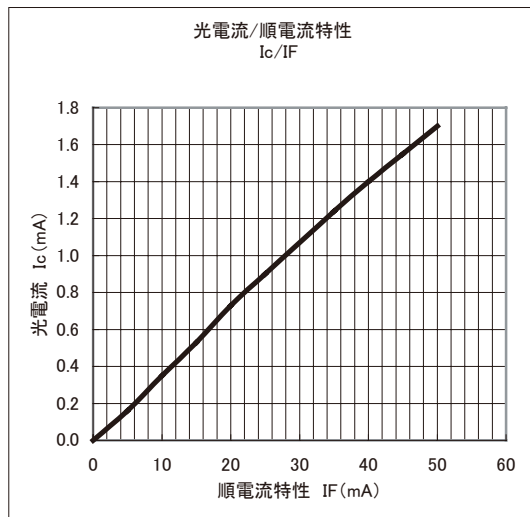
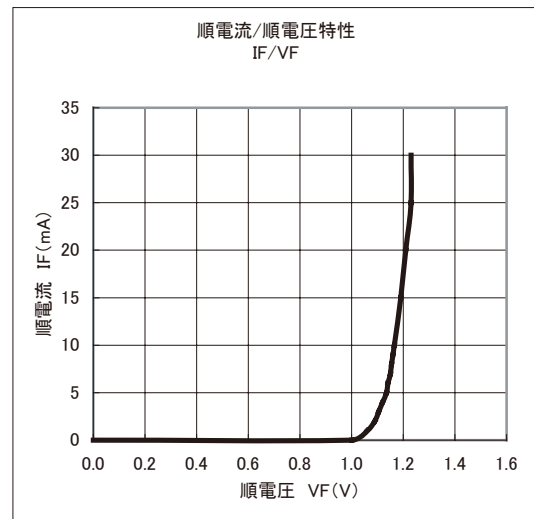
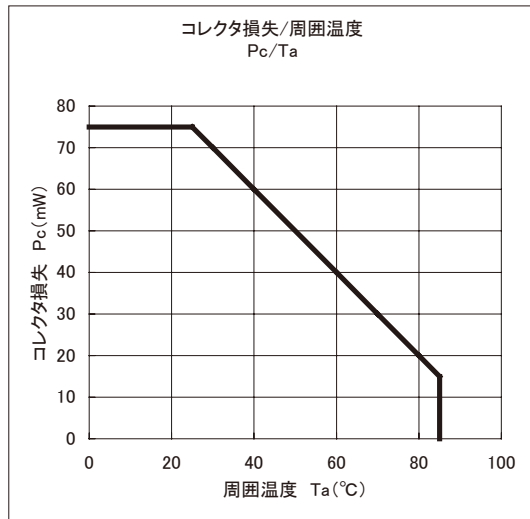
▶ 電気的光学的特性 ELECTRO-OPTICAL CHARACTERISTICS

(Ta=25°C)

Item		Symbol	Conditions	Min.	Typ.	Max.	Unit.
入力 Input	順電圧 Forward voltage	V _F	I _F =20mA	—	1.2	1.4	V
	逆電流 Reverse current	I _R	V _R =5V	—	—	10	μA
	ピーク発光波長 Peak wavelength	λ _P	—	—	940	—	nm
出力 Output	暗電流 Collector dark current	I _{CEO}	V _{CE} =10V	—	1	100	nA
伝達特性 Transmission	光電流 Light current	I _C	I _F =10mA, V _{CE} =5V, d=6.0mm コダック90%反射紙	0.08	—	0.8	mA
	コレクタ-エミッタ間飽和電圧 C-E saturation voltage	V _{CE(sat)}	I _F =20mA, I _C =0.1mA	—	0.15	0.4	V
	応答時間(立ち上がり) Rise time	t _r	V _{CC} =5V, I _F =10mA, R _L =100Ω	—	10	—	μs
応答時間(立ち下がり) Fall time	t _f	—		10	—	μs	

本資料に記載しております内容は、技術の改良、進歩等によって予告なしに変更されることがあります。ご使用の際には、仕様書をご用命のうえ、内容の確認をお願い致します。

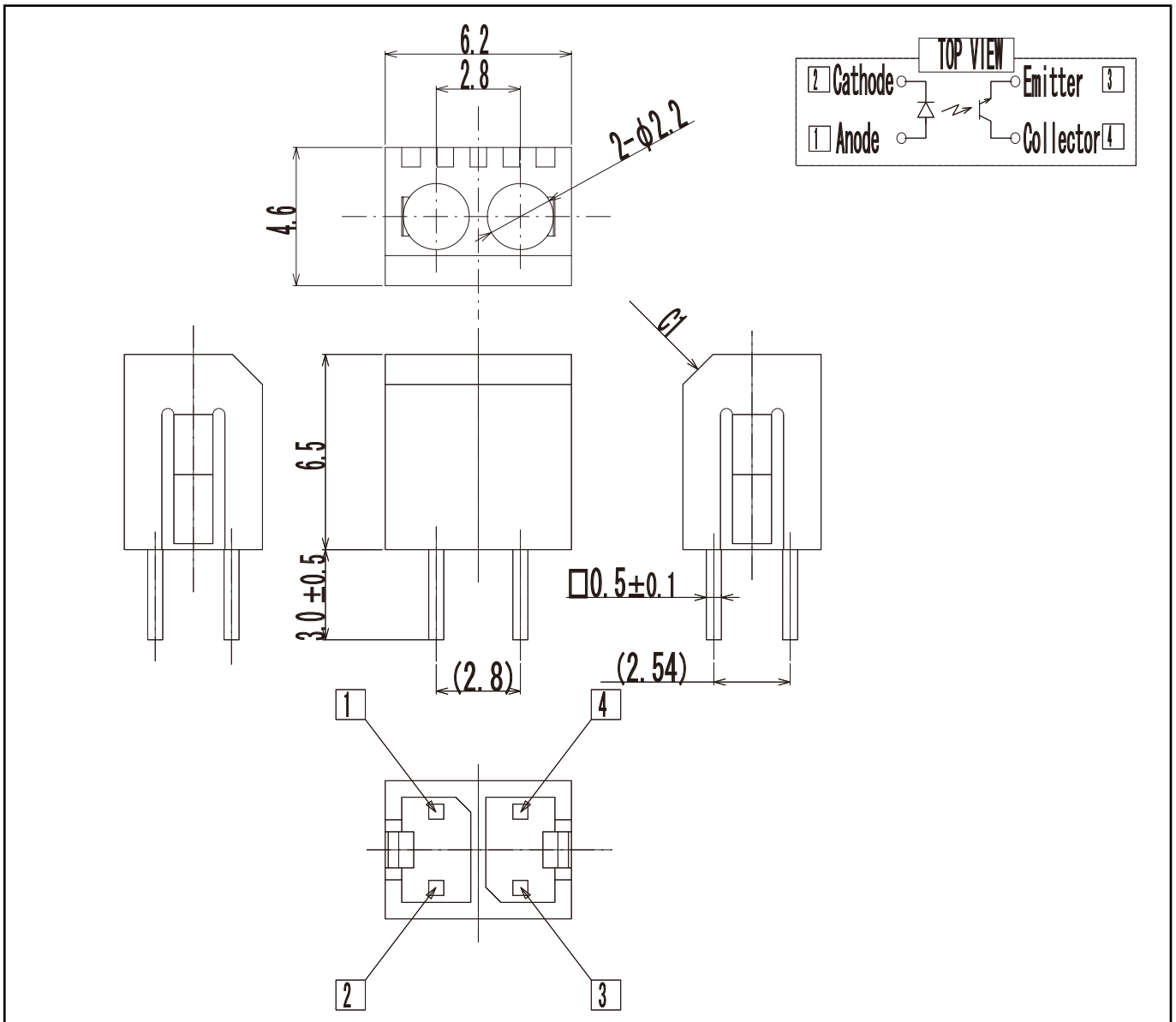
The contents of this data sheet are subject to change without advance notice for the purpose of improvement. When using this product, would you please refer to the latest specifications.



本資料に記載しております内容は、技術の改良、進歩等によって予告なしに変更されることがあります。ご使用の際には、仕様書をご用命のうえ、内容の確認をお願い致します。

The contents of this data sheet are subject to change without advance notice for the purpose of improvement. When using this product, would you please refer to the latest specifications.

▶ 外形寸法 DIMENSIONS(Unit : mm)



Distributed by Conrad Electronics SE

問い合わせ先/A REFERENCE

URL <http://www.kodenshi.co.jp>

- | | | |
|--------------------|-------------------------|-------------------------|
| ■ 東京営業/TOKYO SALES | TEL 03-5496-4711 | FAX 03-5496-4710 |
| ■ 京都営業/KYOTO SALES | TEL 0774-20-3559 | FAX 0774-24-1031 |
| ■ 海外/OVERSEAS | TEL +81-(0) 774-24-1138 | FAX +81-(0) 774-24-1031 |

本資料に記載しております内容は、技術の改良、進歩等によって予告なしに変更されることがあります。ご使用の際には、仕様書をご用命のうえ、内容の確認をお願い致します。

The contents of this data sheet are subject to change without advance notice for the purpose of improvement. When using this product, would you please refer to the latest specifications.