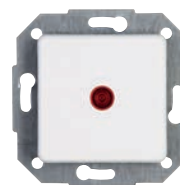
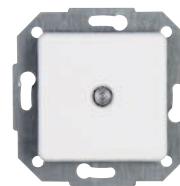
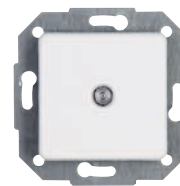
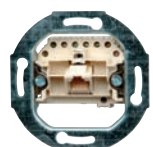
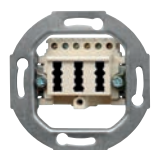
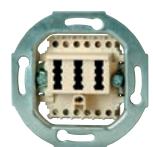
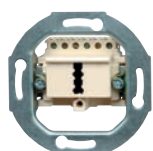


Beschreibung <i>Description</i>	Farbe <i>Color</i>	Art.-Nr.	EAN	BE
Universalschalter (Aus-/Wechsel) 10AX, 250V~ <i>Switch (off and change-over)</i>	creme-weiß/ <i>cream-white</i>	6136.0107.6	4008222906434	10
	arktis-weiß/ <i>arctic-white</i>	6136.1308.2	4008224137157	10
Spar-Pack: 4 Universalschalter 10AX, 250V~ <i>Spar-Pack: 4 Switches (off and change-over)</i>	creme-weiß/ <i>cream-white</i>	6176.0105.6	4008222174222	1
	arktis-weiß/ <i>arctic-white</i>	6176.1308.6	4008224137218	1
Universalschalter (Aus-/Wechsel) beleuchtbar 10AX, 250V~ <i>Switch (off and change-over) illuminable</i>	creme-weiß/ <i>cream-white</i>	6136.7307.7	4008222906274	3
	arktis-weiß/ <i>arctic-white</i>	6136.9808.3	4008224137164	3
Kreuzschalter 10AX, 250V~ <i>Cross switch</i>	creme-weiß/ <i>cream-white</i>	6137.0107.9	4008222906014	3
	arktis-weiß/ <i>arctic-white</i>	6137.1308.5	4008224137171	3
Taster 10AX, 250V~ <i>Pushbutton switch</i>	creme-weiß/ <i>cream-white</i>	6143.0106.1	4008224549462	3
	arktis-weiß/ <i>arctic-white</i>	6143.1306.0	4008224549240	3
Taster beleuchtbar 10AX, 250V~ <i>Pushbutton switch illuminable</i>	creme-weiß/ <i>cream-white</i>	6143.7307.9	4008222905697	3
	arktis-weiß/ <i>arctic-white</i>	6143.9808.5	4008224137195	3
Kontrollschalter mit eingesetzter Glimmlampe 10AX, 250V~ <i>Control switch (off and change over), illuminated</i>	creme-weiß/ <i>cream-white</i>	6146.0107.7	4008222905369	3
	arktis-weiß/ <i>arctic-white</i>	6146.1308.3	4008224137201	3



Sockel für Unterputz-Schalterprogramme Sockets for Flush Mounted Switch Ranges



Beschreibung Description		Art.-Nr.	EAN	BE
Telefonanschlussdose TAE , Unterputz, 1 Amtsleitung, 1 x 6-polig <i>Telephone connection socket TAE, flush mounted, 1 line, 1 x 6 pole</i>	F-Codierung	1122.0108.5	4008223578227	10
	F-coding			
Telefonanschlussdose TAE , Unterputz, 2 Amtsleitungen und ein Zusatzgerät, 2 x 6/6-polig <i>Telephone connection socket TAE, flush mounted, 2 lines and 1 additional device, 2 x 6/6 pole</i>	NFF-Codierung	1141.0108.4	4008223981010	5
	NFF-coding			
Telefonanschlussdose TAE , Unterputz, 1 Amtsleitung und zwei Zusatzgeräte, 3 x 6-polig, <i>Telephone connection socket TAE, flush mounted, 1 line and 2 additional devices, 3 x 6 pole</i>	NFN-Codierung	1192.0108.2	4008224021111	5
	NFN-coding			
UAE-Anschlussdose Universal-Anschluss-Einheit für Telefon- und Datentechnik, ISDN-fähig, RJ 11/12; RJ 45, mit Schrägauslass, Schraubkontakte, Unterputz, 8 Pole belegbar <i>UAE connection socket Universal connection unit for tele- phone and data technology ISDN compatible RJ11/12, RJ45, With angled lead out, screw terminals, flush mounted, 8 poles connectable</i>	1 Anschluss	1144.0008.2	4008224412452	5
	1 connector			
Glimmlampe vorzugsweise zur Beleuchtung von Univer- salschalter, Ausschalter, Kreuzschalter und Taster, außer Schalter mit Doppelwippen <i>Glow-lamp preferably for universal switches, breakers, cross switches and pushbuttons except double-rocker switches.</i>	250 V~, 0,65 mA	3243.0004.4	4008220063047	10
Glimmlampe vorzugsweise zur Beleuchtung von Kontrollschalter <i>Glow lamp for switches and buttons</i>	250 V~, 2 mA, weiß	3259.0000.5	4008224352819	5
Glühlampe für Schalter und Taster <i>Glow lamp for switches and buttons</i>	orange, 12V, <40mA	3212.1204.7	4008224587211	10
	grau, 24V, <40mA	3212.2404.6	4008224587228	10