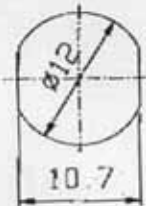
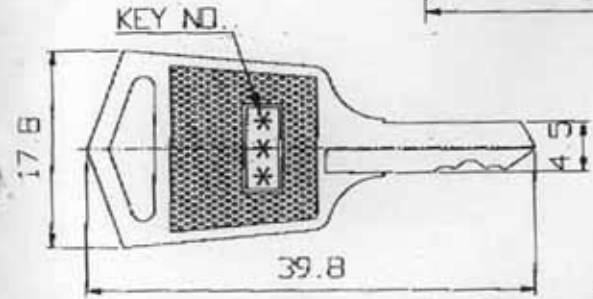
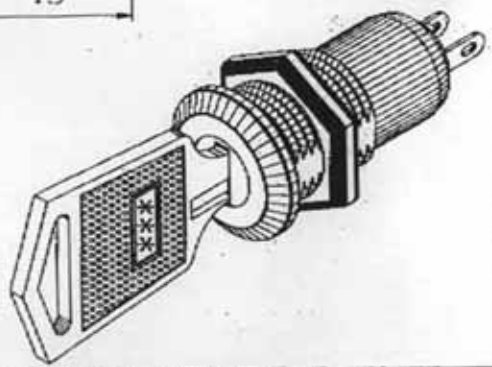


圖FILE號



Recommended hole size



- NOTES:
- *Zinc alloy die cast housing with bright stainless steel bezel.
 - *Brass keys, nickel plated.
 - *Silver plated contacts and terminals.
 - *2 Positions (off-on).
 - *S109B Key may be withdrawn in one or both positions.
 - *Contact Rating : 1A 125VAC, 0.5A 250VAC

品名 KEYLOCK SWITCH	物料號 S1091
料號 S1091B-1/-2(電鎖正向)	分機號 1091006
規格 (TOLERANCES)	材料 2:1 銅 鋼 鋁 鐵 不銹鋼
比例 SCALE	圖面 DRAWN
單位 UNIT	審核 CHECKED
角尺 ANGLE	第三 DRAWN

JT 金泰工業有限公司
JIN TAY INDUSTRIES CO., LTD.

次	序	更改座標	原本資料	更改資料	更改日期	負責人	頁次 PAGE: 1 of 1	日期 DATE: 12.03.97
1	2	3	4	5	6	7	8	