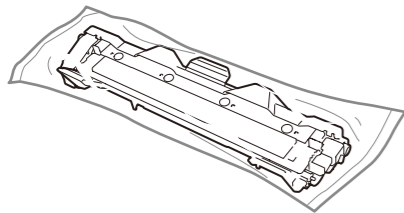
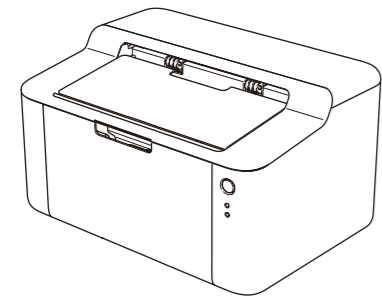


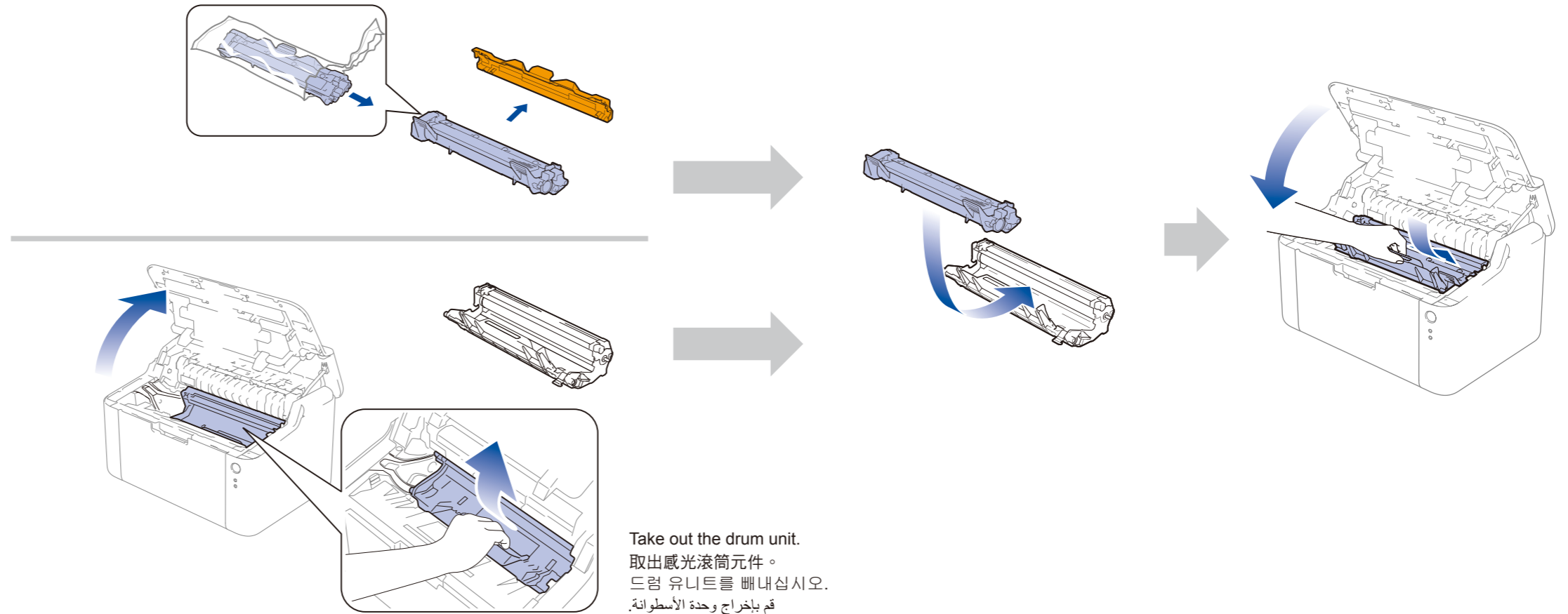
1 Setup components 安裝配件 구성부품 설정 إعداد المكونات



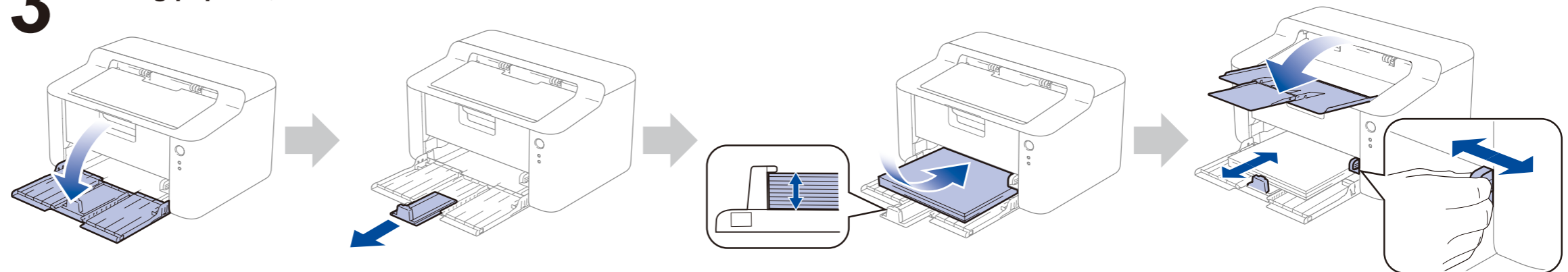
Toner cartridge
碳粉匣
토너 카트리지
خرطوشة الحبر



2 Installing the drum and toner / 安裝感光滾筒和碳粉匣 / 드럼 및 토너 설치 / تركيب الأسطوانة والخرطوشة



3 Loading paper / 放入紙張 / 용지 넣기 / تحميل الورق



4 Installing the printer driver / 安裝印表機驅動程式 / 프린터 드라이버 설치 / تثبيت برنامج تشغيل الطابعة

Windows®



Please follow the on-screen instructions to complete the setup.
 請按照螢幕上的說明完成設定。
 화면 지침을 따라 설치를 완료하십시오.
 يرجى اتباع التعليمات الموجودة على الشاشة لإكمال عملية الإعداد.

(For Windows® 8 only)
 Use Adobe® Reader® to open the PDF manuals on the CD-ROM.

If Adobe® Reader® is installed but you cannot open the files, change the “.pdf” file association to “Adobe® Reader®” from the control panel.

(僅限 Windows® 8)
 使用 Adobe® Reader® 開啟隨附光碟上的 PDF 說明書。
 如果已安裝 Adobe® Reader® 但無法開啟檔案，從控制面板將 “.pdf” 檔案關聯變更為 “Adobe® Reader®”。

(Windows® 8 전용)
 CD-ROM에 있는 PDF 설명서를 열려면 Adobe® Reader®를 사용하십시오.
 Adobe® Reader®가 설치되었으나 파일을 열 수 없는 경우, 제어판에서 “.pdf” 파일 연결을 “Adobe® Reader®”로 변경하십시오.

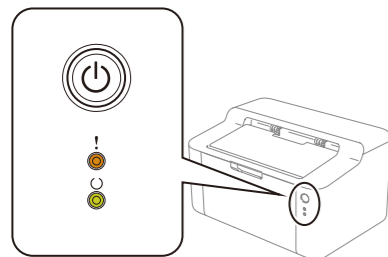
Macintosh

You can download the driver, software and manuals by visiting the Brother Solutions Center at <http://solutions.brother.com/>.
 可造訪 Brother Solutions Center 網站 (<http://solutions.brother.com/>) 下載驅動程式、軟體和說明書。
 Brother Solutions Center(<http://solutions.brother.com/>)를 방문하여 드라이버, 소프트웨어 및 설명서를 다운로드할 수 있습니다.
 http://solutions.brother.com/ الموقع في Brother Solutions Center من التعليمات الموجودة على الشاشة لإكمال عملية الإعداد.

(لنظام التشغيل Windows® 8 فقط)

استخدم Adobe® Reader® لفتح كتيبات الدليل بصيغة PDF في أسطوانة CD-ROM.
 إذا تم تركيب Adobe® Reader® لكن لا يمكن فتح الملفات، قم بتغيير الملف “.pdf” إلى “Adobe® Reader®” من لوحة التحكم.

Printer LED indications / 印表機 LED 指示 / 프린터 LED 표시 / مؤشرات LED في الطابعة



- Blinking
閃爍
깜박임
وميض
- ON / 開 / 켜짐 / تشغيل
- OFF / 關 / 꺼짐 / إيقاف

POWER OFF 電源關閉 전원 끄기 قطع الطاقة	READY 準備就緒 대기 استعداد	SLEEP DEEP SLEEP 休眠 深度休眠 절전 최대 절전 سكون سكون عميق	WARMING UP COOLING DOWN 正在預熱 正在降溫 예열 식힘 تسخين تبريد	RECEIVING DATA DATA REMAINING 正在接收數據 剩餘數據 데이터 수신 데이터 남음 جاري استلام بيانات احتفاظ ببيانات متبقية	TONER LOW 碳粉量低 토너 부족 مستوى الحبر منخفض	REPLACE TONER 更換碳粉匣 토너 교체 استبدال خرطوشة الحبر	PAPER JAM 卡紙 용지 걸림 احتباس الورق	DRUM END SOON REPLACE DRUM 感光滾筒壽命即將耗盡 更換感光滾筒 드럼 수명 종료 임박 드럼 교체 الأسطوانة أوشكت على الانتهاء استبدال الأسطوانة
! ○	○	○	○	○				
○	●	●			●	○	○	●
○		Dimmed 變暗 흐려짐 خافت	1 second interval 間隔 1 秒 1초 간격 فترات مدة كل واحدة منها ثانية	0.5 second interval 間隔 0.5 秒 0.5초 간격 فترات مدة كل واحدة منها 0.5 ثانية				