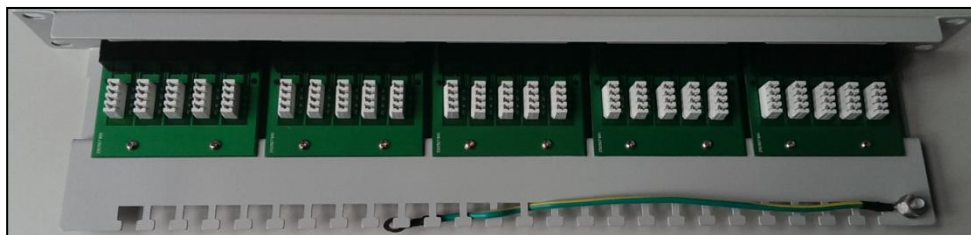
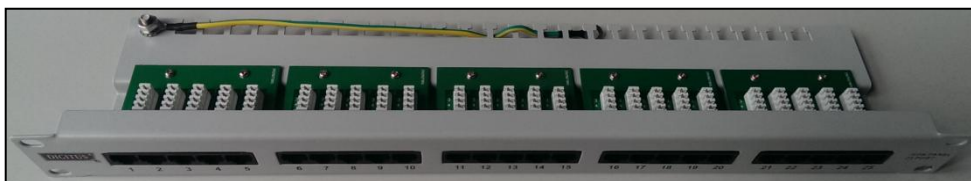


DIGITUS® CAT 3 ISDN Patch Panel

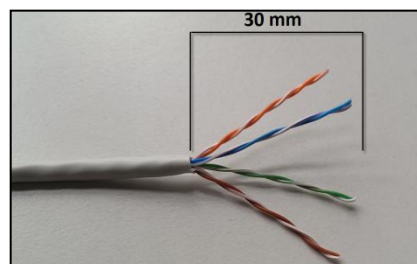
DN-91325-1 & DN-91350-1

Assembly instruction



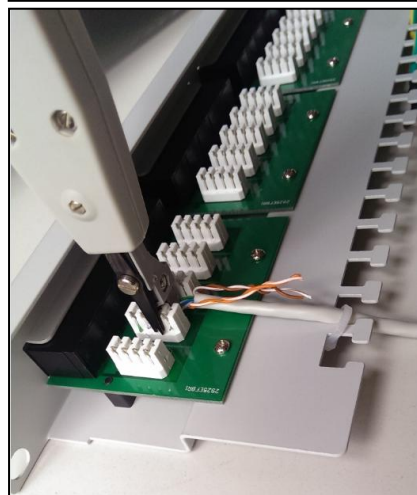
- 1** Strip approximately 30 mm of the cable jacket

Entfernen Sie ca. 30 mm des Kabelmantels



- 2** Use the impact tool to punch and connect the wires on the IDC
 → DN-LSA-PT (LSA Punch Down Tool)
 DN-94003 (Terminal Block Punch Tool)
 → Suitable for AWG 22-26 wires
 → Assembling RJ45: 3-6, 4-5

Benutzen Sie das LSA-Auflegewerkzeug zum eindrücken und verbinden der Adern auf dem IDC
 → DN-LSA-PT (LSA Punch Down Tool)
 DN-94003 (Terminal Block Punch Tool)
 → Passend für AWG 22-26 Aderndurchschnitt
 → Belegung RJ45: 3-6, 4-5



- 3** Use the cable tie to manage these cables, and then complete the installation.

Benutzen Sie den Kabelbinder zur Befestigung, und vervollständigen Sie die Installation.

