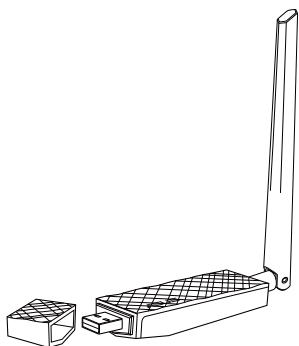




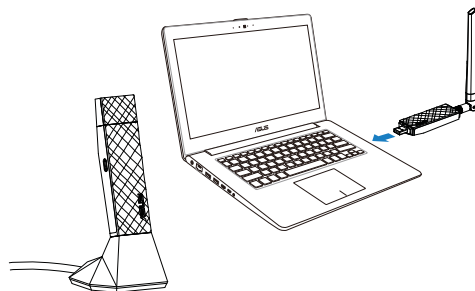
USB-AC56 Dual-band Wireless-AC1200 USB Adapter



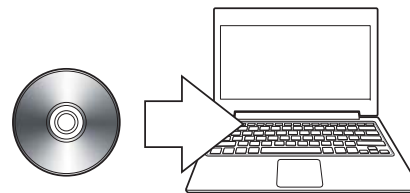
Quick Start Guide

Package Contents

English	
<input checked="" type="checkbox"/> ASUS USB-AC56 Adapter x1	<input checked="" type="checkbox"/> Warranty card x1
<input checked="" type="checkbox"/> Extension USB Cradle x1	<input checked="" type="checkbox"/> Quick Start Guide x1
<input checked="" type="checkbox"/> Support CD x1	<input checked="" type="checkbox"/> Antenne amovible à haut gain x1
Français	
<input checked="" type="checkbox"/> Adaptateur bi-bande USB-AC56 x1	<input checked="" type="checkbox"/> Carte de garantie x1
<input checked="" type="checkbox"/> Socle USB 3.0 x1	<input checked="" type="checkbox"/> Guide de démarrage rapidex1
<input checked="" type="checkbox"/> CD de support x1	<input checked="" type="checkbox"/> Antenne amovible à haut gain x1
Español	
<input checked="" type="checkbox"/> Adaptador USB-AC56 de ASUS x1	<input checked="" type="checkbox"/> Tarjeta de garantía x1
<input checked="" type="checkbox"/> Base USB 3.0 x1	<input checked="" type="checkbox"/> Guía de inicio rápido x1
<input checked="" type="checkbox"/> CD de soporte x1	<input checked="" type="checkbox"/> Antena desmontable de alta ganancia x1

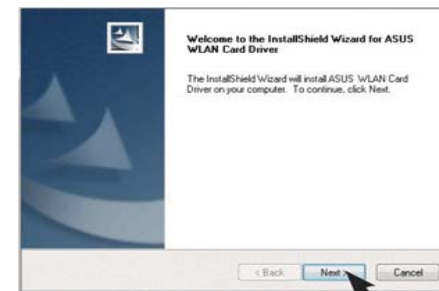


STEP 1. Driver Installation



1.

Insert the support CD into the optical drive.
Insérez le CD de support dans votre lecteur optique.
Inserte el CD de soporte en la unidad óptica.



2.

Follow the onscreen instructions to complete the installation.
Suivez les instructions apparaissant à l'écran pour compléter l'installation.
Siga las instrucciones que aparezcan en la pantalla para completar la instalación.

STEP 2. Setting up a Home Network

Set up USB-AC56 using the ASUS utility.

Configurez l'adaptateur USB-AC56 par le biais de l'utilitaire ASUS.

Configure su USB-AC56 mediante la utilidad de ASUS.



1.

Select a wireless network and click Connect.
Sélectionnez un réseau sans fil et cliquez sur le bouton Connexion.
Seleccione una red inalámbrica y haga clic en el botón Connect (Conectar).



2.

Enter the network password.
Entrez le mot de passe du réseau sans fil.
Escriba la contraseña de red.



3.

Setup complete.
Configuration terminée.
Configuración completada.

