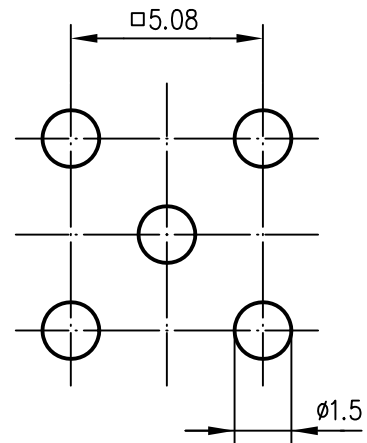


Montagebohrung / panel piercing



Mechanical characteristics

interface dimensions acc. to

Mechanische Eigenschaften

Steckgesicht nach

IEC 60169-15

Components

centre contact
outer contact
insulator

Bauteile

Innenkontakt
Außenkontakt
Isolierung

Materials / Material

CuBe2
CuZn38Pb1.5
PTFE

Finish / Oberfläche

Ni2Au1.27
ⓐ NiP-Au



Environmental

RoHS compliant

Umgebung

RoHS konform

2002/95/EC ⓐ

a	19564	18.01.08	MA	1999	Datum/date	Name/name	Werkstoff/ material
				gez./drawn	18.05.	GJ	
				gepr./appr.	25.05.99	BJ	Oberfläche/ finish
				Norm/stand.			
				Maßstab/scale	Benennung/title		
				5:1	SMA-Jack for Printed Circuits SMA-Buchse für gedr.Schaltungen		
				untol. Maße/ dim. without tolerances according to	Untert./doc.type	Zeichnungsnr./drawing no.	 Maße/dimensions: mm Original: DIN A4
				K		J01151A0931	
				Ersatz für/ replaces			