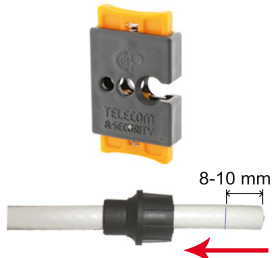


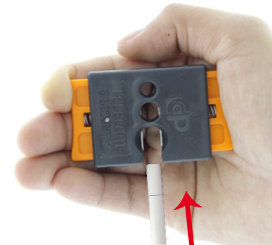


TOOLS TO SIMPLIFY THE USE OF CaP UTENSILI PER SEMPLIFICARE L'USO DEL CaP

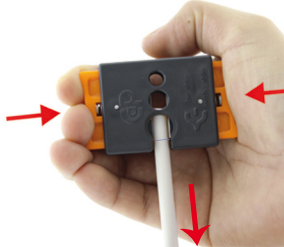
SPC CABLE CUTTER / SPELACAVI



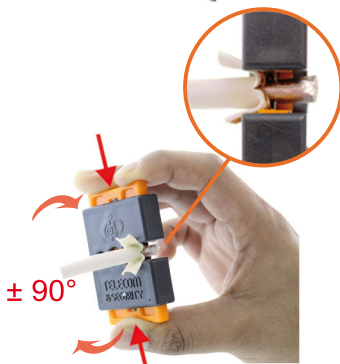
OUTER DIELECTRIC SIDE-CUT
TAGLIO DELLA GUAINA ESTERNA



PRESS BLADES & PULL DOWN CABLE
PREMERE E TIRARE IN GIÙ IL CAVO



INNER DIELECTRIC CUT
TAGLIO DEL DIELECTRICO

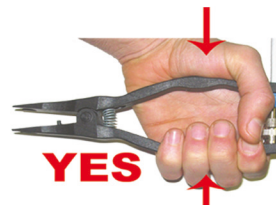


PRESS BLADES & ROTATE $\pm 90^\circ$
CUTTER AND CABLE

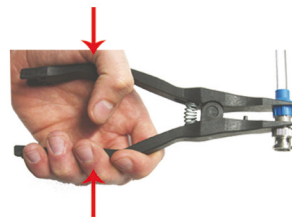
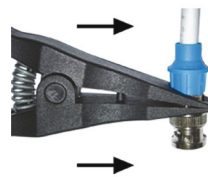
PREMERE E RUOTARE $\pm 90^\circ$
IL CAVO E SPC



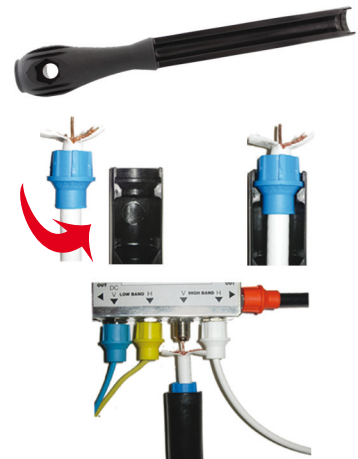
PiCaP PLIERS / PINZA



KEEP YOUR HAND AS CLOSE AS POSSIBLE TO THE CONNECTOR
IMPUGNARE LA PINZA IL PIU' VICINO POSSIBILE AL CONNETTORE

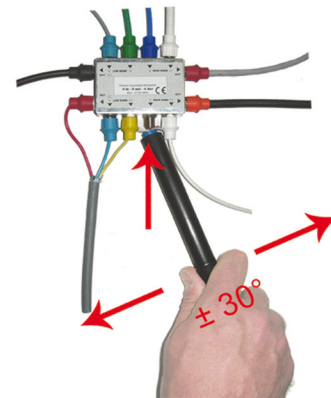


Pu-PuCaP INSERTER & EXTRACTOR INSERITORE & ESTRATTORE



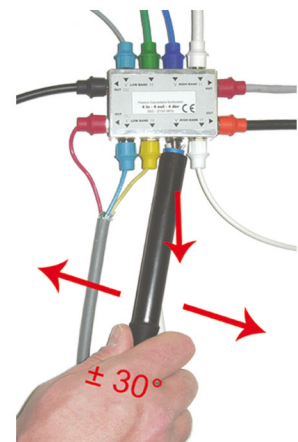
PUSH UP & SWING
OSCILLARE SPINGENDO VERSO L'ALTO

INSERTION
INSERIMENTO



PULL DOWN & SWING
OSCILLARE TIRANDO VERSO IL BASSO

EXTRACTION
ESTRAZIONE



P.S. TWO SPANNERS 10 AND 13 mm IN THE HANDLE / DUE CHIAVI TUBOLARI DA 10 E 13 mm NEL MANICO



Come utilizzare la ProCaP *How to use the ProCaP*

- 1** Inserire il CaP sul cavo.
Slide CaP on to cable.
- 2** Inserire il cavo nell'apertura laterale del SPC, circa 1 cm.
Insert the cable to the side hole of the SPC, about 1 cm.
Stringendo lo spelacavi nel palmo della mano, fare pressione sulle lame e tirare il cavo in modo da ottenere il taglio longitudinale della guaina.
Holding the stripper tool in the palm of your hand, squeeze blades together and pull cable out cutting both sides of the outer sheath.
- 3** Esporre il dielettrico ripiegando la calza e la guaina.
Expose centre dielectric by bearing back the sheath and shield.
- 4** Inserire il dielettrico nella fessura frontale del SPC, fino a farlo fuoriuscire leggermente nel lato opposto.
Ruotare lo spelacavo premendo contemporaneamente le lame fino al completo taglio del dielettrico.
Insert the cable in the round hole until the dielectric just peaks on the other side. Rotate the tool + -90° while squeezing the blades to cut and remove the dielectric.
- 5** Inserire il cavo nel connettore F, ripiegare sulla filettatura la guaina con la calza e far scivolare il CaP sopra di esse.
Push the exposed copper core into the F female connector, slide the sheath and shield over the thread and slide the CaP to the start of the F connector.
- 6** Inserire l'apposita scanalatura del connettore metallico nella forchetta laterale, come in figura, ed azionare la pinza per terminare la connessione.
Insert the specific groove of the connector on to the rights de fork, as in figure, and compress the CaP over the connector using the ProCaP.
- 7** Per rimuovere il CaP inserire l'apposita scanalatura del connettore metallico nella forchetta adiacente al separatore.
To remove the CaP insert the groove of the connector in the middle fork.

Azionando la pinza il separatore rimuoverà il CaP dal connettore.
Press the ProCaP and the separator will remove the CaP.

