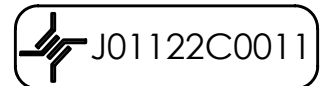


with label /
mit Aufkleber



with plastic protective
cover for transport/
mit Transportschutzklappe
aus Kunststoff

Mechanical characteristics

interface dimensions acc. to
mating life
coupling torque

Components

centre contact
outer contact
other metal parts
retaining ring
insulator
gasket

Electrical characteristics

impedance
frequency
return loss

intermodulation
working voltage
voltage proof
insulation resistance
contact resistance
centre contact
outer contact

Environmental

operating temp.
RoHS compliant

Mechanische Eigenschaften

Steckgesicht nach ...
Steckzyklen
Kupplungsdruckmoment

Bauteile

Innenkontakt
Außenkontakt
sonstige Metallteile
Sicherungsring
Isolierung
Dichtung

Elektrische Eigenschaften

Wellenwiderstand
Frequenz
Rückflussdämpfung

Intermodulation
Betriebsspannung
Prüfspannung
Isolationswiderstand
Durchgangswiderstand
Innenkontakt
Außenkontakt

Umgebung

Betriebstemperatur
RoHS konform

7-16: IEC 61169-4
N : IEC 61169-16
>500
7-16: 25-35 Nm
N : 4-6 Nm

Materials / Material

CuBe2
CuZn39Pb3
CuZn39Pb3
CuSn6
PTFE
Silicone

Finish / Oberfläche

Cu2Ag5
Ag2CuSnZn0.5
CuSnZn3

50 Ω
0-6 GHz
typ.: 1 GHz - 40 dB; 2 GHz - 38 dB; 4 GHz - 34 dB; 6 GHz - 30 dB
< - 164 dBc 2x20 Watt 2.2 GHz
≤ 1 kV_{eff} / 50 Hz
2 kV_{eff} / 50 Hz
≥ 5 GΩ

≤ 2 mΩ
≤ 0.5 mΩ

-40°C / 85°C
2002/95/EC

Änd./rev. index	Änderungs-Nr. / revision code	Datum/ date	Name/ name	gez./ drawn	Datum/ date	Name/ name	Gewicht/ weight [g]
				16.07.2012	HB		
				gepr./ appr	25.07.2012	PU	ca./approx. 79 g
Maßstab/ scale				Benennung/ title			
2:1				Adaptor 7-16 - N (f-m) Adaptor 7-16 - N (f-m)			
untol. Maße/ dim. without tolerances according to				Unterl./ doc. type		Zeichnungsnr./ drawing no.	
				K		J01122C0011	
				Ersatz für/ replaces J01122A0011			
				Original : DIN A4			
				Blatt/ sheet 1 von/ of 1			