

mounting options:  
front plate with variable mounting settings of  $x = 0, 25$  or  $50$  mm

Components	Materials	Finish
housing	steel	powder laminated, grey RAL 7035
front plate	aluminium	powder laminated, grey RAL 7035
mounting brackets	steel	powder laminated, grey RAL 7035
screws (8x)	steel	zinc plated

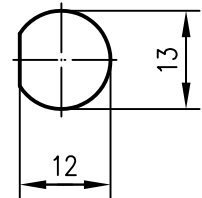
parts supplied loose /  
Teile lose verpackt

**Accessories**  
2 cable ties 193x4.7  
1 marking strip 380x12

panel piercing /  
Einbaumaße: Z04


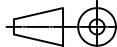
M 1:1

Montageoptionen:  
Frontplatte mit Rückversatz montierbar in Stufen von  $x = 0, 25$  oder  $50$  mm



Bauteile	Material	Oberfläche
Gehäuse	Stahl	pulverbeschichtet, grau RAL 7035
Frontplatte	Aluminium	pulverbeschichtet, grau RAL 7035
Befestigungswinkel	Stahl	pulverbeschichtet, grau RAL 7035
Schrauben (8x)	Stahl	verzinkt

**Zubehör**  
2 Kabelbinder 193x4.7  
1 Beschriftungsstreifen 380x12

				2006	Datum/date	Name/name	Werkstoff/ material	
				gez./drawn	27.02.	HR		
				gepr./appr.	08.03.06	BJ	Oberfläche/ finish	
				Norm/stand.				
				Maßstab/scale	Benennung/title			
				1:5 (1:1)	19" Patch Panel 1HU for 24 BNC 19" Rangierverteiler 1HE für 24 BNC		 Telegärtner	
				untol. Maße/ dim. without tolerances according to	Untert./doc.type	Zeichnungsnr./drawing no.		 Maße/dimensions: mm
					K	H02030A0452	Original: DIN A4	
Änd./rev. Index	Änderungsmittelung/ revision code	Datum/ date	Name/ name	Ersatz für/ replaces				