

1x 0.5...2.5 2x 0.5...2.5	1x 0.75...2.5 2x 0.75...2.5	1x 0.5...2.5 2x 0.5...2.5	1x 0.5...2.5 2x 0.5...2.5	1x 0.5...2.5 2x 0.5...2.5
AWG (UL)		18...12		
IEC (Nm)		UL (lb-in)		
1...1,5		8.8...13.3		

ATENÇÃO: Os fios devem estar de acordo com a norma para o equipamento. Consulte a documentação técnica para obter informações adicionais. Consulte o fabricante para obter informações adicionais sobre o equipamento.

NOTAS: O equipamento deve ser instalado de acordo com as normas de segurança aplicáveis. Consulte a documentação técnica para obter informações adicionais. Consulte o fabricante para obter informações adicionais sobre o equipamento.

ATENÇÃO: O equipamento deve ser instalado de acordo com as normas de segurança aplicáveis. Consulte a documentação técnica para obter informações adicionais. Consulte o fabricante para obter informações adicionais sobre o equipamento.

Quando o equipamento for instalado, o usuário deve ler o manual de instruções e seguir as instruções de instalação. O equipamento deve ser instalado em um local adequado para a aplicação. O equipamento deve ser instalado de acordo com as normas de segurança aplicáveis. Consulte a documentação técnica para obter informações adicionais. Consulte o fabricante para obter informações adicionais sobre o equipamento.

Quando o equipamento for instalado, o usuário deve ler o manual de instruções e seguir as instruções de instalação. O equipamento deve ser instalado em um local adequado para a aplicação. O equipamento deve ser instalado de acordo com as normas de segurança aplicáveis. Consulte a documentação técnica para obter informações adicionais. Consulte o fabricante para obter informações adicionais sobre o equipamento.

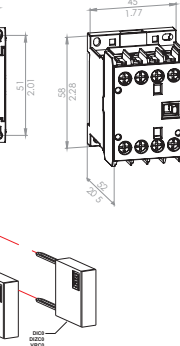
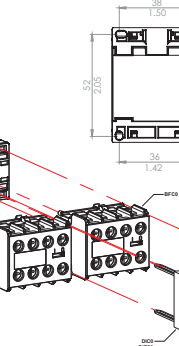
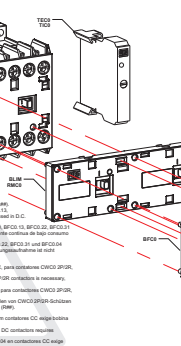
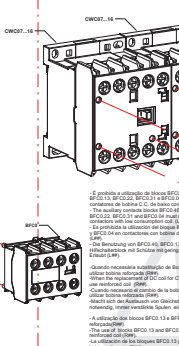
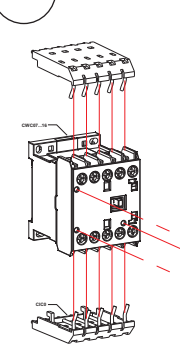
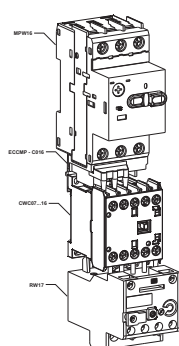
ATENCIÓN: Los cables deben estar de acuerdo con la norma para el equipo. Consulte la documentación técnica para obtener información adicional. Consulte al fabricante para obtener información adicional sobre el equipo.

NOTAS: El equipo debe ser instalado de acuerdo con las normas de seguridad aplicables. Consulte la documentación técnica para obtener información adicional. Consulte al fabricante para obtener información adicional sobre el equipo.

ATENCIÓN: El equipo debe ser instalado de acuerdo con las normas de seguridad aplicables. Consulte la documentación técnica para obtener información adicional. Consulte al fabricante para obtener información adicional sobre el equipo.

When the equipment is installed, the user must read the instruction manual and follow the installation instructions. The equipment should be installed in an appropriate location for the application. The equipment should be installed in accordance with the applicable safety standards. Consult the technical documentation for additional information. Consult the manufacturer for additional information about the equipment.

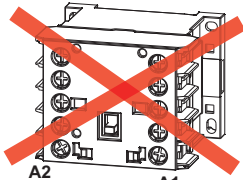
When the equipment is installed, the user must read the instruction manual and follow the installation instructions. The equipment should be installed in an appropriate location for the application. The equipment should be installed in accordance with the applicable safety standards. Consult the technical documentation for additional information. Consult the manufacturer for additional information about the equipment.



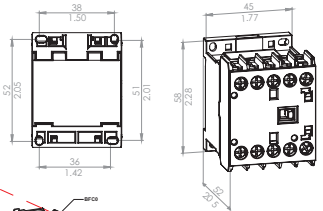
1x 0.5...2.5 2x 0.5...2.5	1x 0.75...2.5 2x 0.75...2.5	1x 0.5...2.5 2x 0.5...2.5	1x 0.5...2.5 2x 0.5...2.5	1x 0.5...2.5 2x 0.5...2.5
AWG (UL)		22...12		
IEC (Nm)		UL (lb-in)		
1...1,5		7...13.3		

POSIÇÃO DE MONTAGEM
MOUNTING POSITION
POSICION DE MONTAJE
EINBAULAGE

- TODAS POSSÍVEIS, EXCETO...
- AS REQUIRED, EXCEPT...
- CUALQUIERA, EXCEPTO...
- BELIEBIG, AUßER...



A2
A1



Quando o equipamento for instalado, o usuário deve ler o manual de instruções e seguir as instruções de instalação. O equipamento deve ser instalado em um local adequado para a aplicação. O equipamento deve ser instalado de acordo com as normas de segurança aplicáveis. Consulte a documentação técnica para obter informações adicionais. Consulte o fabricante para obter informações adicionais sobre o equipamento.

When the equipment is installed, the user must read the instruction manual and follow the installation instructions. The equipment should be installed in an appropriate location for the application. The equipment should be installed in accordance with the applicable safety standards. Consult the technical documentation for additional information. Consult the manufacturer for additional information about the equipment.

Quando el equipo sea instalado, el usuario debe leer el manual de instrucciones y seguir las instrucciones de instalación. El equipo debe ser instalado en un lugar adecuado para la aplicación. El equipo debe ser instalado de acuerdo con las normas de seguridad aplicables. Consulte la documentación técnica para obtener información adicional. Consulte al fabricante para obtener información adicional sobre el equipo.