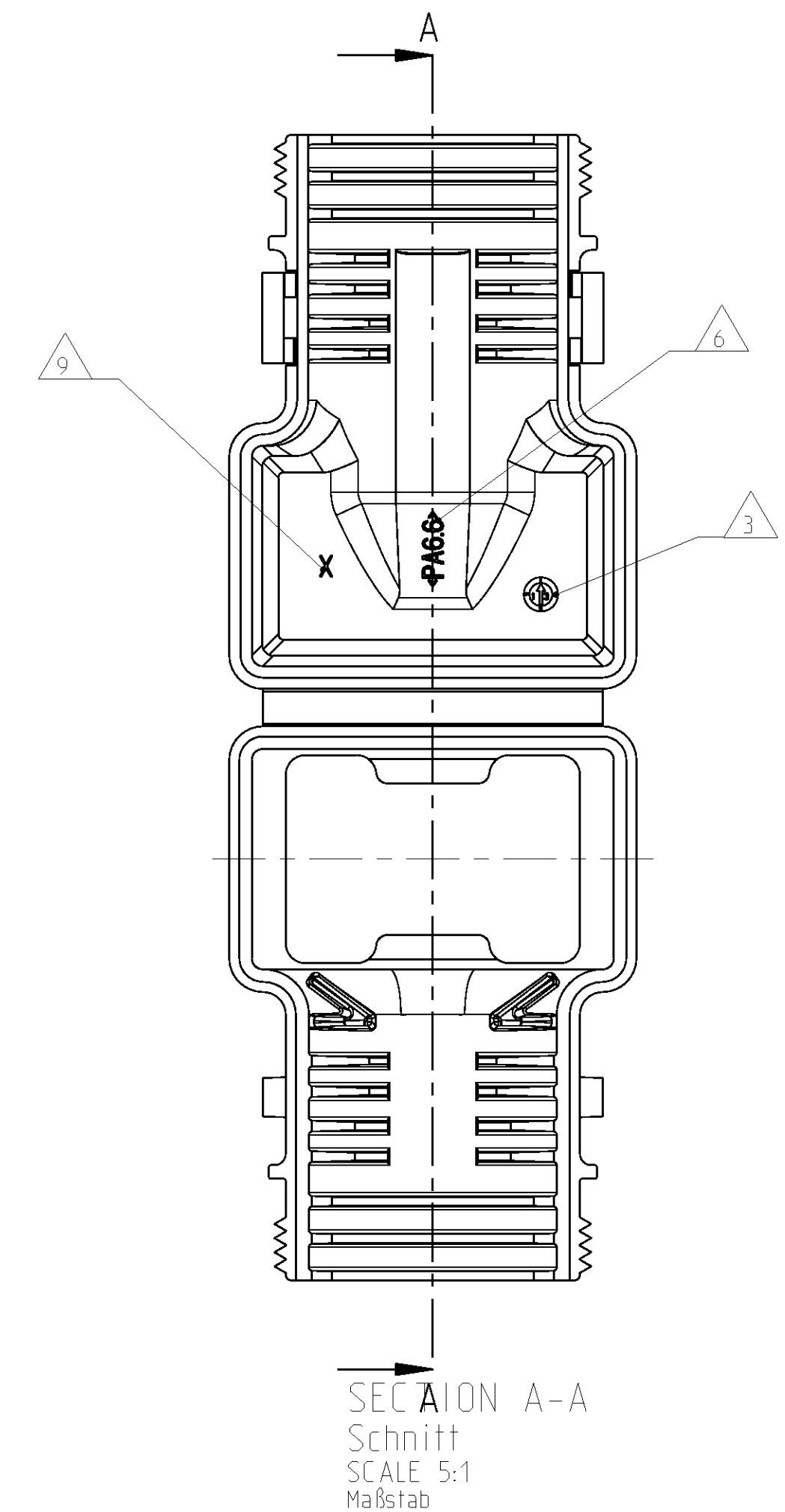
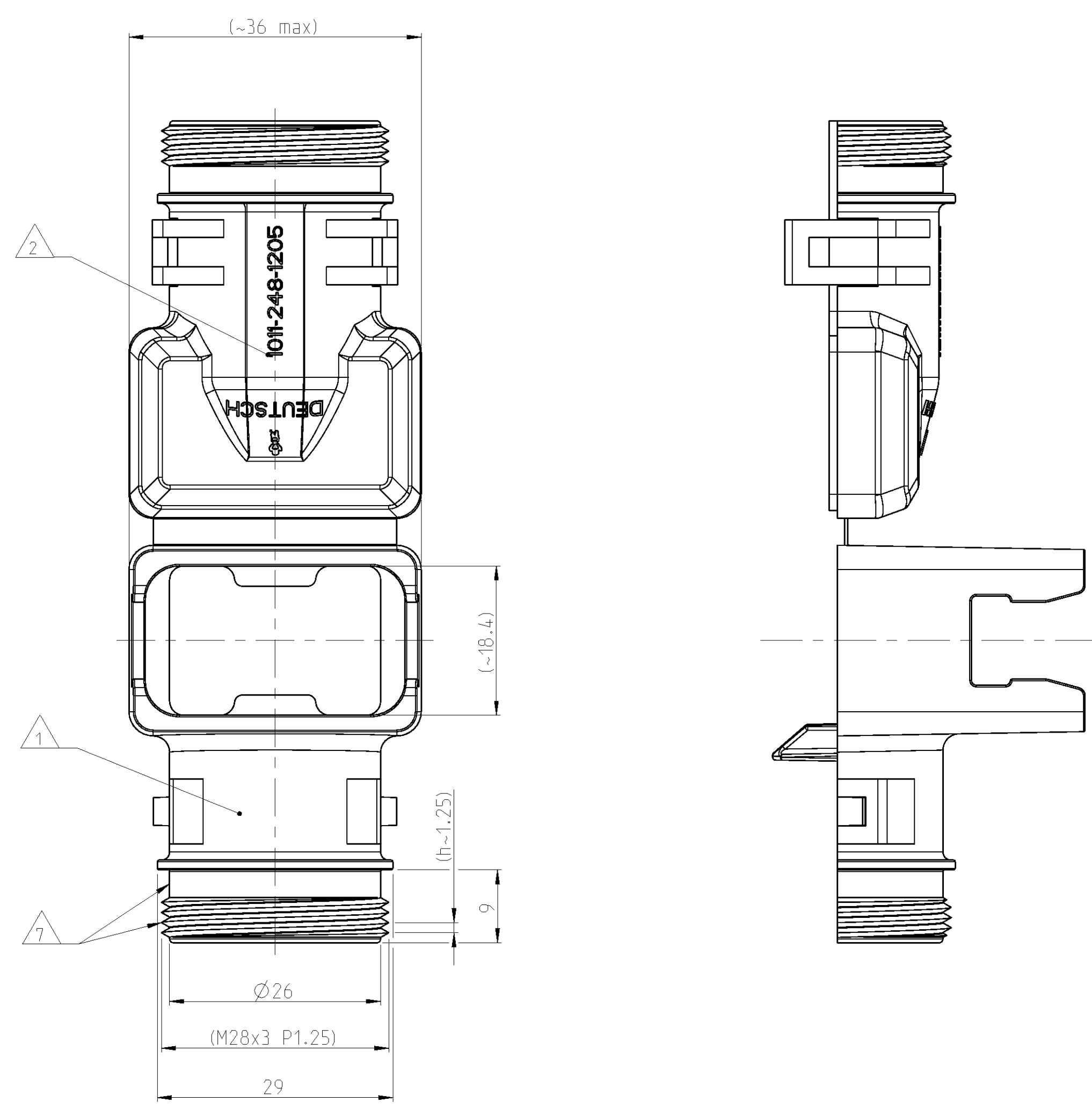


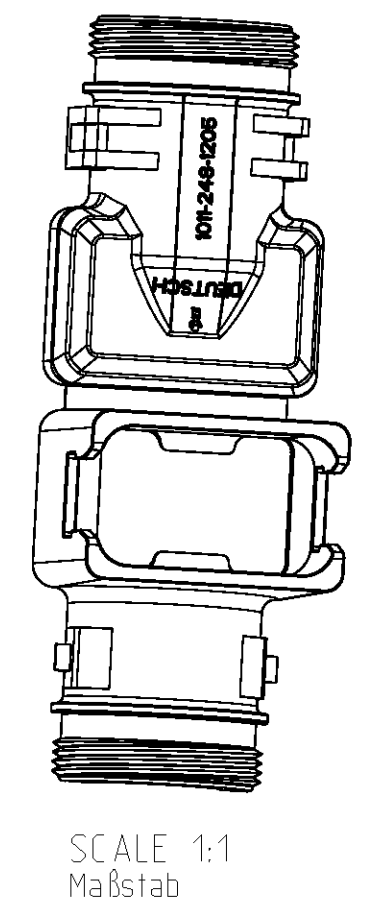
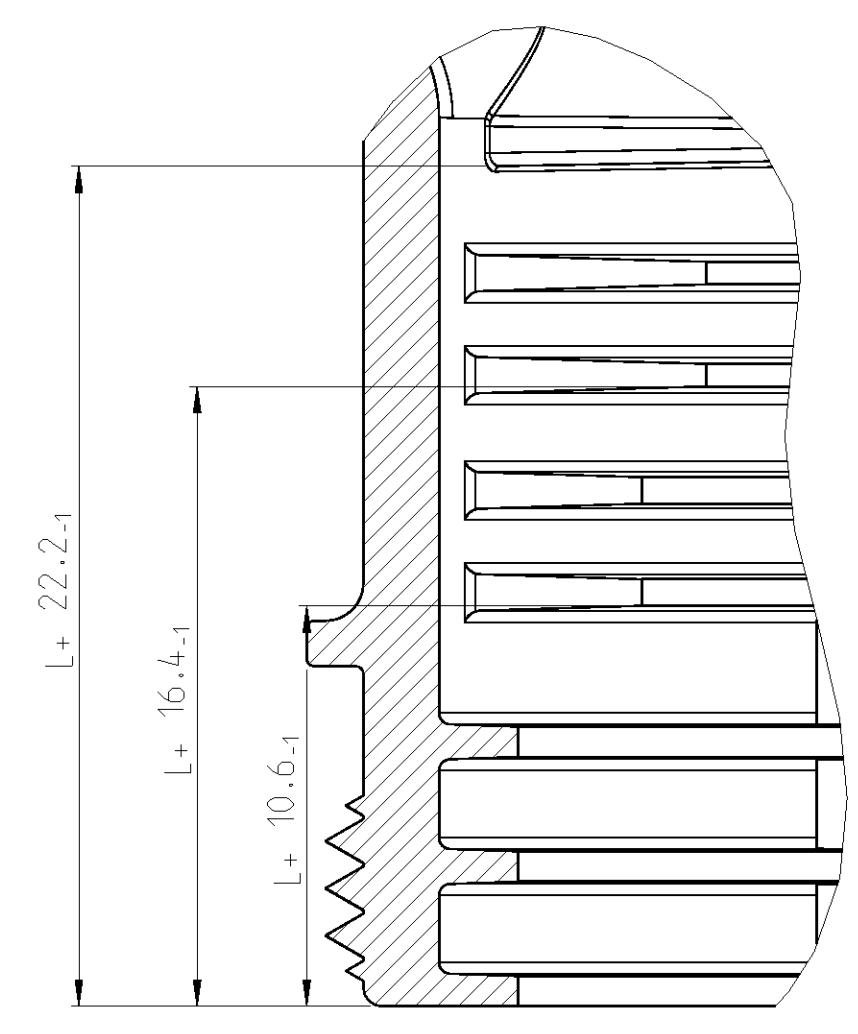
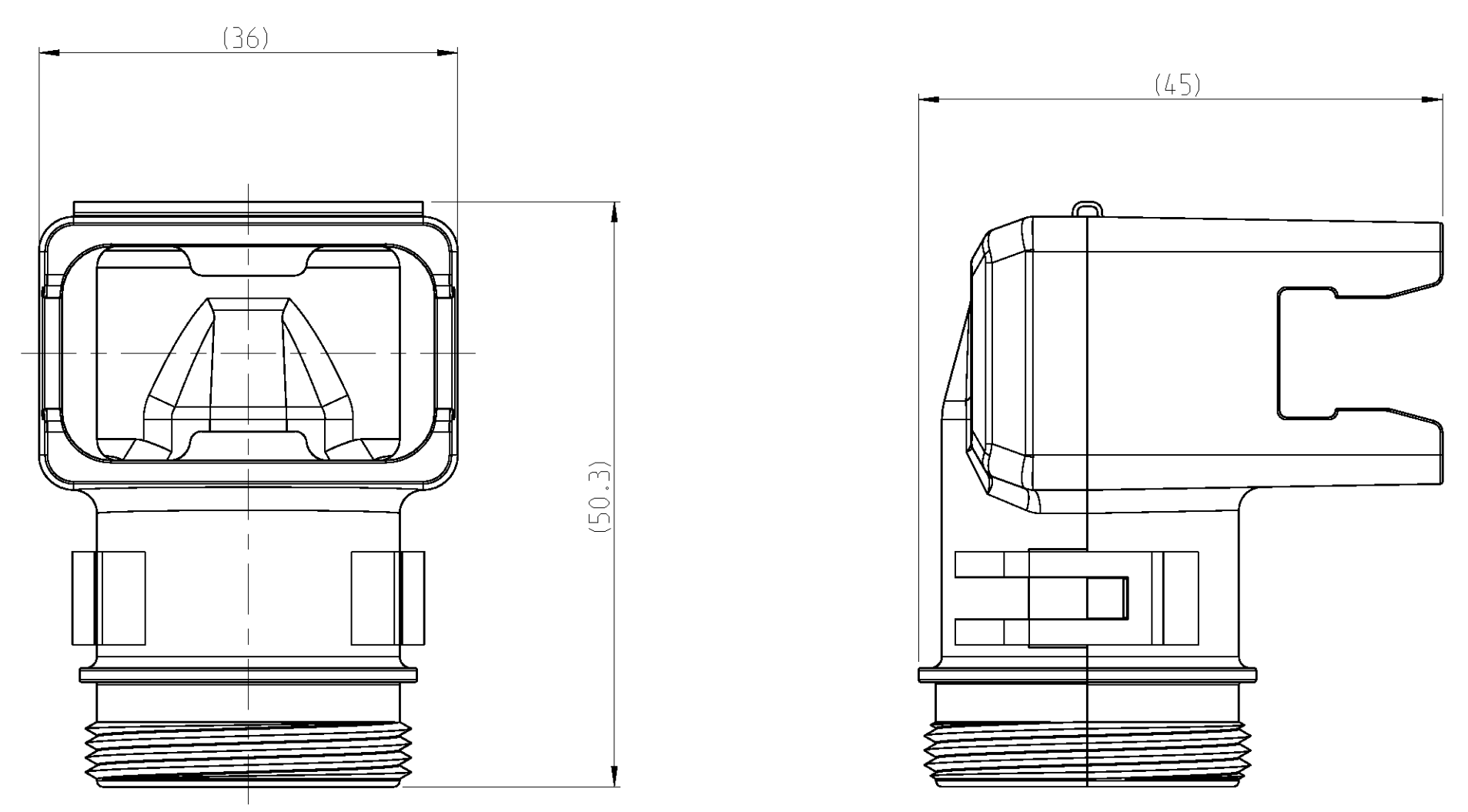
LOC	DIST	REV	DATE	APPV
A1	-	A	18APR2013	AS CE

11 DELIVERY CONDITION AS SHOWN
 Lieferzustand wie gezeigt



- NOTES
 Bemerkungen
- 1 DEUTSCH LOGO
 DEUTSCH Logo
 - 2 DEUTSCH PART-NO
 DEUTSCH Teil-Nr.
 - 3 PRODUCTION DATE
 Produktionsdatum
 - 4 BULK PACKAGING IN PLASTIC BAG
 Schuttgut im Plastikbeutel
 - 5 MALFUNCTION CAUSED BY LAQUER IS
 NOT COVER BY TE WARRANTY.
 Funktionsbeeinträchtigung durch Lackieren liegt
 nicht im Einfluss und Gewährleistungsumfang von TE
 - 6 MATERIAL MARKING ACCORDING TO VDA 260
 Werkstoffkennzeichnung nach VDA 260
 - 7 FOR HEAT-SHRINK TUBING AND TUBE WITH TIE WRAP
 Fuer Schrumpfschlauch und Schlauch mit Kabelschelle
 - 8 FOR CORRUGATED TUBES: NW 10/13/17
 Fuer Wellrohre: NW 10/13/17
 - 9 MOULD CAVITY MARKING (IF NECESSARY)
 Nestmarkierung (falls notwendig)
 - 10 MATED WITH ALL MODIFICATION OF DT06-12S
 (WITHOUT ANY WELDED / MOUNTED PARTS)
 Passend zu allen Varianten von DT06-12S
 (ohne verschweißte / montierte Teile)
 - 11 BASED ON THE HINGE MECHANISM OF THE CAP,
 THE DELIVERY CONDITION CAN BE DIFFERENT
 TO THE SHOWN DELIVERY CONDITION.
 Basierend auf den Klappmechanismus der Kappe, kann der
 Lieferzustand von der dargestellten Ansicht abweichen.

CLOSED (MOUNTED) CONDITION AS SHOWN
 Geschlossener (montierter) Zustand wie gezeigt



TOLERANCES UNLESS OTHERWISE SPECIFIED ACC. TO DIN 16901-140 CENTRIC TO NOMINAL DIMENSION, EDITION PREZIT SHALL APPLY. Fremdstoleranzen nach DIN 16901-140. Es gilt die Ausgabe 1982-15.																							
DIESE ZEICHNUNG IST EIN KONTROLLIERTES DOKUMENT. BEMESSUNGEN UND TOLERANZEN GEMAESS GPS (ISO STANDARDS).																							
THIS DRAWING IS A CONTROLLED DOCUMENT. DIMENSIONING AND TOLERANCING PER GPS (ISO STANDARDS)																							
DIMENSIONS: MASSENHEITEN (mm)	TOLERANCES UNLESS OTHERWISE SPECIFIED: ALLGEMEINTOLERANZ ACC. TO ISO 8015																						
<table border="1"> <tr><td>1</td><td>±0.1</td></tr> <tr><td>2</td><td>±0.15</td></tr> <tr><td>3</td><td>±0.2</td></tr> <tr><td>4</td><td>±0.3</td></tr> <tr><td>5</td><td>±0.4</td></tr> <tr><td>6</td><td>±0.5</td></tr> <tr><td>7</td><td>±0.6</td></tr> <tr><td>8</td><td>±0.7</td></tr> <tr><td>9</td><td>±0.8</td></tr> <tr><td>10</td><td>±0.9</td></tr> <tr><td>11</td><td>±1.0</td></tr> </table>	1	±0.1	2	±0.15	3	±0.2	4	±0.3	5	±0.4	6	±0.5	7	±0.6	8	±0.7	9	±0.8	10	±0.9	11	±1.0	FINISH SURFACE PARALLEL SEE TABLE Siehe Tabelle
1	±0.1																						
2	±0.15																						
3	±0.2																						
4	±0.3																						
5	±0.4																						
6	±0.5																						
7	±0.6																						
8	±0.7																						
9	±0.8																						
10	±0.9																						
11	±1.0																						
WEIGHT GEWICHT	SEE TABLE Siehe Tabelle																						

TE Connectivity	
NAME	COVER, DT06-12S-BS90 Kappe, DT06-12S-BS90 BACKSHELL 90 DEGREE
SIZE	A1
CAGE CODE	00779
DRAWING NO.	1011-248-1205
REVISION	REV A
RESTRICTED TO	FOR FULL
SHEET	1
OF	1
SCALE	MASSSTAB 2:1

DEUTSCH ORDER-NO. DEUTSCH Bestell-Nr.	REV.	WEIGHT (g)	MATERIAL	COLOUR Farbe	DESCRIPTION Beschreibung	ITEM
1011-248-1205	A	16.01	NYLON 6/6	BLACK schwarz	COVER WITHOUT STRAIN RELIEF Kappe ohne Zugentlastung	1