

1)



Beim Umgang mit DAE-D sind Handschuhe und eine abgerundete Pinzette zu verwenden.

*Wear gloves and use rounded tweezers when handling vents.*

2)



Eine ebene Montagefläche auswählen.

*Choose a flat mounting surface.*

3)



Montagefläche reinigen und abtrocknen lassen.

*Clean mounting surface and area where vent will be installed. Allow surface to dry after cleaning.*

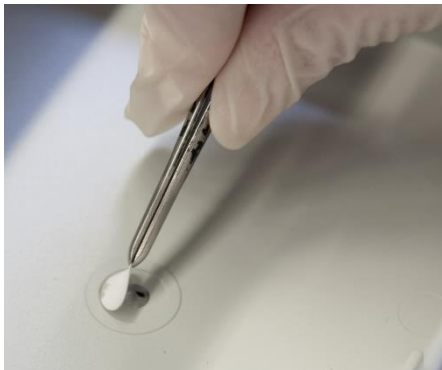
4)



DAE-D vom Trägermaterial entnehmen.

*Remove DAE-D from carrier material.*

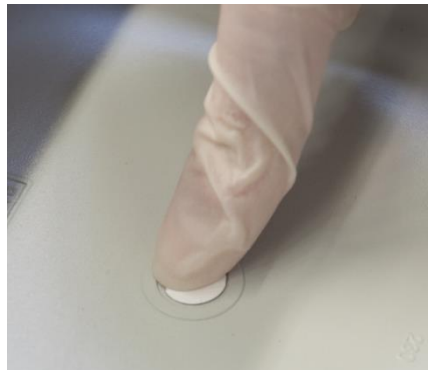
5)



DAE-D auf gereinigte Montagefläche aufsetzen.

*Put DAE-D on cleaned mounting area.*

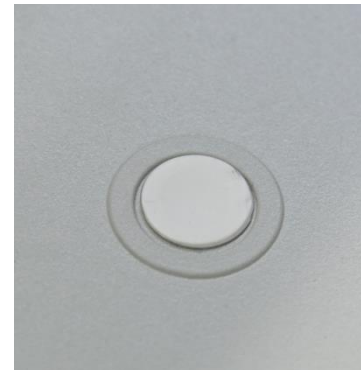
6)



Mit leichtem Fingerdruck an die Montagefläche andrücken.

*Apply light finger pressure to the adhesive ring to seal vent to the enclosure.*

7)



Keine Positionsänderung nach der Montage vornehmen, wegen Beschädigungsgefahr.

*Do not attempt to reposition vent after installation - this could damage the vent.*

8)



Vor der DAE-D-Verwendung ist eine Verweilzeit von 24 Stunden notwendig.

*Allow 24 hours dwell time before using or testing the vent.*