

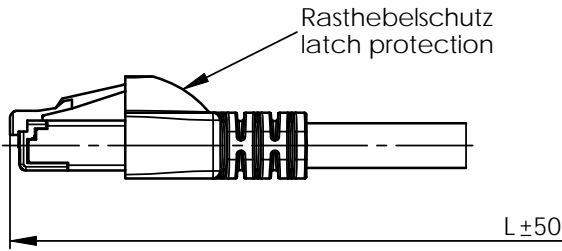
Kennzeichnung/marking:

Cat.7 S/FTP 4x2xAWG27/7 PVC LI02YSCY PIMF IEC 60332-1 -40°C ~ +75°C **RJ** AWM STYLE 20276 30V 75°C E81280
 (sequential length in metres)

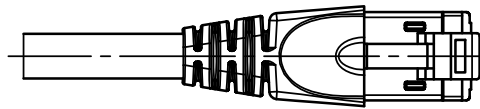
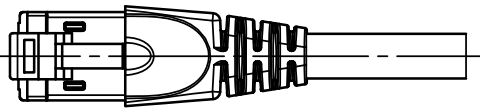
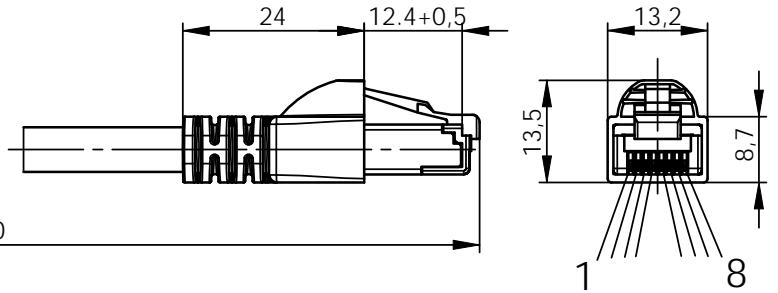
Kabelmantel / cable jacket: PVC grün / green RAL 6018

angespritzte Tülle / moulded strain relief: grün / green RAL 6018

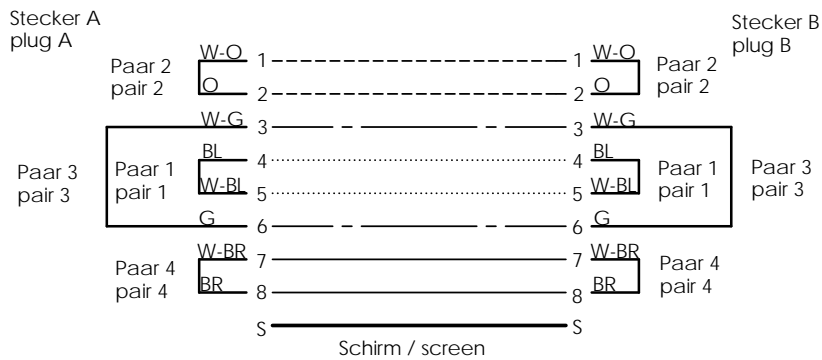
vollgeschirmter Stecker A
 fully screened plug A



vollgeschirmter Stecker B
 fully screened plug B



Schaltbild / Connection Diagram 1:1



Norm / Specification
 DIN EN 60603-7-5
 IEC 61935-2 / Edition 2

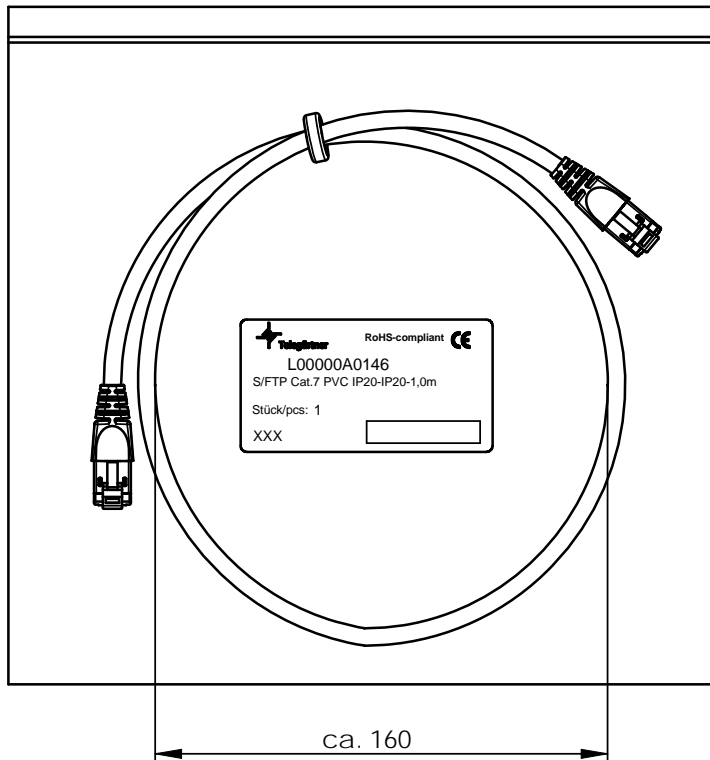
Geprüft mit Fluke DSP 4300, DTX 1800, Software CLC-C6 und Patch Cord Interface
 Tested with Fluke DSP 4300, DTX 1800, software CLC-C6 and patch cord interface

d	19282	17.10.07	BM	2006	Datum/ date	Name/ name	Gewicht/ weight [g]	Oberfläche/ surface [mm ²]	Werkstoff/ material
	c	19094	22.08.07	BM	gez./ drawn	20.03.	BM		
	b	18387	12.12.06	BM	gepr./ appr.	21.03.06	HI		Oberfläche/ finish
	a	18101	05.09.06	BM	Norm/ stand.				
				Maßstab/ scale	Benennung/ title				
				1:1	Modular Patch Cable S/FTP Cat.7 PVC RJ45/IP20-RJ45/IP20				
				untol. Maße/ dim. without tolerances according to	Untert./ doc. type	Zeichnungsnr./ drawing no.			Maße/ dimensions: mm
					K	L00000A0146			
And./ rev. index	Anderungsmittellung/ revision code	Datum/ date	Name/ name	Ersatz für/ replaces					Original : DIN A4
									Blatt/ sheet 1 von/ of 2

L (mm)	TG-Nr. / TG P/N	Kurzbezeichnung / short name	Meterangabe auf Knickschutztülle meter mark on strain relief	Verpackungseinheit pro Karton packing units per box
1000	L00000A0146	S/FTP Cat.7 PVC IP20-IP20-1,0 m	1.0M	90 Stück / pieces
2000	L00001A0136	S/FTP Cat.7 PVC IP20-IP20-2,0 m	2.0M	60 Stück / pieces
3000	L00002A0153	S/FTP Cat.7 PVC IP20-IP20-3,0 m	3.0M	45 Stück / pieces
5000	L00003A0095	S/FTP Cat.7 PVC IP20-IP20-5,0 m	5.0M	35 Stück / pieces

Verpackung / packing:
 Einzelverpackt in PE-Beutel mit Aufkleber
 single packing in PE bag with label

ohne Maßstab
 without scale



d	19282	17.10.07	BM	2006	Datum/ date	Name/ name	Gewicht/ weight [g]	Oberfläche/ surface [mm ²]	Werkstoff/ material
	c	19094	22.08.07	BM	gez. / drawn	20.03.	BM		
	b	18387	12.12.06	BM	gepr. / appr.	21.03.06	HI		Oberfläche/ finish
	a	18101	05.09.06	BM	Norm/ stand.				
				Maßstab/ scale	Benennung/ title				
				1:1	Modular Patch Cable S/FTP Cat.7 PVC RJ45/IP20-RJ45/IP20				
				untol. Maße/ dim. without tolerances according to	Untert./doc. type	Zeichnungsnr. / drawing no.		Maße/ dimensions: mm	
					K	L00000A0146			
And./ rev. index	Anderungsmittellung/ revision code	Datum/ date	Name/ name	Ersatz für/ replaces		Original : DIN A4 Blatt/ sheet 2 von/ of 2			