

## Introduction

This document explains the setup procedure for the TSP100IIIU.  
For further instructions, please refer to the TSP100IIIU online manual.  
Please read the instructions before using the printer.

## TSP100IIIU online manual



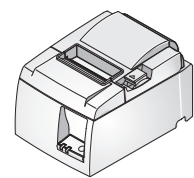
[www.star-m.jp/  
tsp100iii-u-oml.html](http://www.star-m.jp/tsp100iii-u-oml.html)



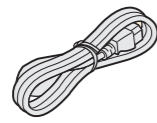
## What's Included

If contents are missing or damaged, please contact the reseller that sold you the printer.

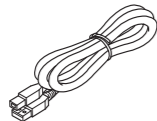
\*accessories vary depending on the region where the printer was purchased.



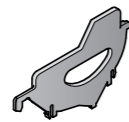
TSP100IIIU



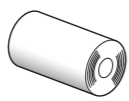
Power Cable\*



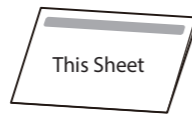
USB Cable



Paper Roll Guide



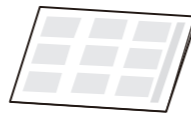
Paper Roll



Easy Setup Guide



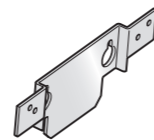
Switch Cover



Safety Instructions



Rubber Feet



Holder Plate



Screws(2)

## For customers using Windows Tablet • PC < What to Do First >

### Installing the Windows driver

**i** Install it before connecting a USB cable.

- 1 Download the TSP100 Windows Driver "futurePRNT"
- 2 Extract the futurePRNT software and run "Autorun.exe"
- 3 Follow the wizard and install the software.



### Download the TSP100 futurePRNT Driver

The drivers can be downloaded using the link below:



[www.star-m.jp/tsp100iii-wsw.html](http://www.star-m.jp/tsp100iii-wsw.html)

- 1 The Windows drivers are included in futurePRNT. When futurePRNT is used, the printer settings can be configured and an operation test can be performed.

## For customers using iPad / iPhone / iPod touch • Android <Optional>

The connection will be completed by simply connecting the USB cable.

A TSP100III utility is available from the following link which will allow you to check printer operation or change settings.

### TSP100III Utility Download



[www.star-m.jp/tsp100iii-app.html](http://www.star-m.jp/tsp100iii-app.html)

※ Access if from your iOS or Android device.

## Set Up the Printer

### 1 Connect a USB cable

#### Windows

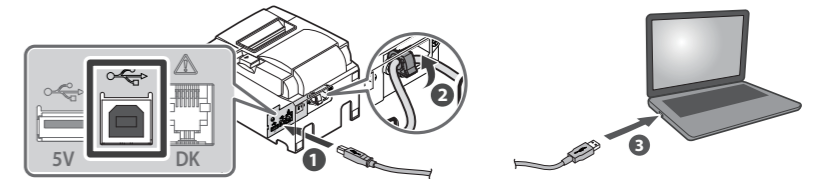
##### You will need:

- USB cable included with the printer



Plug for the printer (Type B)

Using the supplied USB cable, connect it to the port in the middle (type B) ① and secure it with the cable lock ②. Connect the opposite end to the PC ③.



#### iPad / iPhone / iPod touch

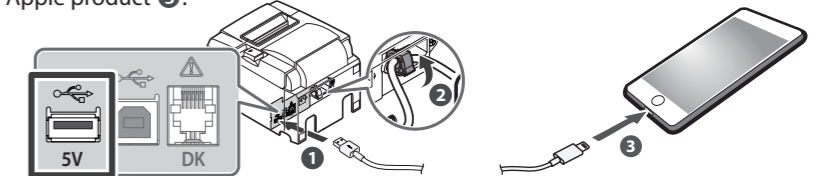
##### You will need:

- Lightning cable included with your apple product



Plug for the printer (Type A)

Using the lightning cable provided with your apple product, connect it to the port on the left (type A) ① and secure it with the cable lock ②. Connect the opposite end to your Apple product ③.



#### Android

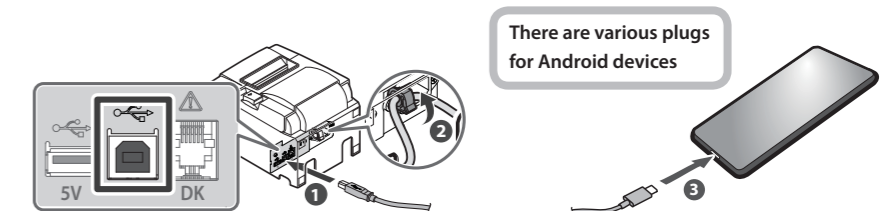
##### You will need:

- USB cable (sold commercially or one that comes with a tablet)
- A specific USB On-the-Go adapter may be required for your Android product, please contact your tablet manufacturer.



Plug for the printer (Type B)

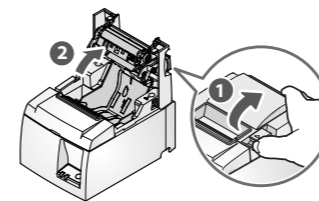
Using your USB to type B cable, connect it to the port in the middle (type B) ① and secure it with the cable lock ②. Connect the opposite end to your Android device ③.



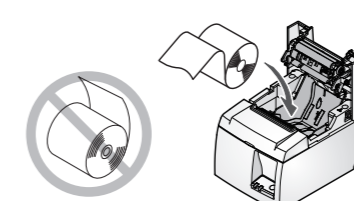
There are various plugs for Android devices

### 2 Inserting a Paper Roll

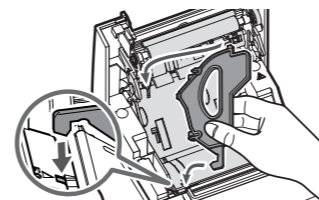
Push the cover opening lever ① and then open the rear cover ②.



Insert a paper roll in the direction shown in the illustration.

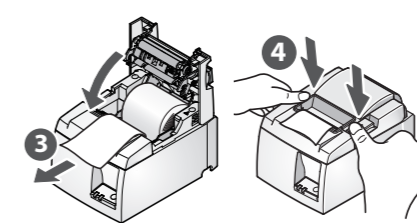


- 1 When using a paper roll with 58 mm width, install the supplied paper guide into the printer.



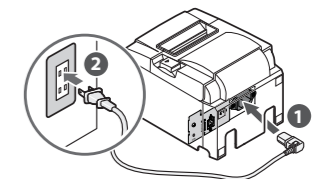
To change the paper width, the memory switch must be set. Refer to the online manual for details.

Pull the end of the paper out straight ③, and push down both sides of the printer cover to close ④.

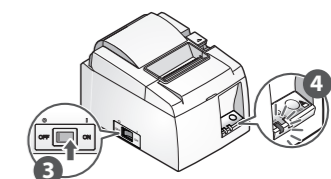


### 3 Turn ON the Main Unit Power

Connect the included power cable to the inlet on the back side of the TSP100IIIU ①. Connect the plug of the power cable to the outlet ②.



Turn on the power to the TSP100IIIU ③, and check the blue LED lights up ④.



- 1 This completes printer setup. On Windows, the device driver software will be installed automatically. Shortly thereafter, your device will be ready to use.

## はじめに

本書は TSP100IIIU を利用するまでの手順を記載しています。

さらに詳しい使用説明、安全のご注意等につきましては、TSP100IIIU オンラインマニュアルに記載されています。ご使用前に必ずお読みください。

**TSP100IIIU**  
オンラインマニュアル

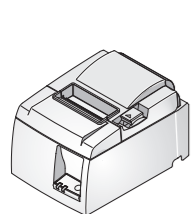


[www.star-m.jp/  
tsp100iii-oml.html](http://www.star-m.jp/tsp100iii-oml.html)

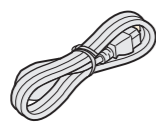


## 同梱品を確認する

同梱品が不足しているまたは破損している場合は、ご購入先へご連絡ください。



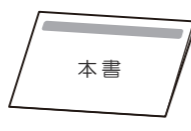
TSP100III 本体



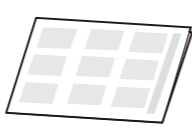
電源ケーブル



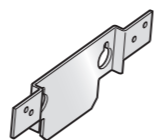
ロール紙ガイド



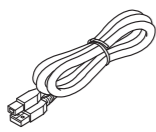
かんたん  
セットアップシート



安全のしおり



取り付け金具



USB ケーブル



ロール紙



スイッチメカクシ



ゴム足



ネジ 2 ヶ

## Windows タブレット・PC をお使いの方 <はじめに行ってください>

### Windows ドライバーをインストールする

① USB ケーブルを接続する前に行ってください。

- ① プリンターソフトウェア [futurePRNT] をダウンロードします。
- ② ダウンロードしたソフトウェアを解凍して「Autorun.exe」を実行します。
- ③ ウィザードに沿ってインストールを完了してください。



Windows ドライバー・ユーティリティは、こちらからダウンロードしてください。

### futurePRNT Windows ドライバーダウンロード



[www.star-m.jp/tsp100iii-wsw.html](http://www.star-m.jp/tsp100iii-wsw.html)

- ① Windows ドライバーは futurePRNT に含まれます。futurePRNT を使用すると、プリンター本体の設定や動作テストを行えます。

## iPad / iPhone / iPod touch ・ Android をお使いの方

### USB ケーブルをつなぐだけで接続準備が完了します

動作確認などができる TSP100III ユーティリティは、こちらからダウンロードいただけます。

TSP100III ユーティリティダウンロード



[www.star-m.jp/tsp100iii-app.html](http://www.star-m.jp/tsp100iii-app.html)

※ お使いのスマートフォン/タブレットよりアクセスしてください。

● iPad, iPhone, iPod touch は、米国および他の国々で登録された Apple Inc. の商標です。Lightning は、Apple Inc. の商標です。"iPhone" の商標は、アイホン株式会社のライセンスにもとづき使用されています。IOS は、米国およびその他の国における Cisco 社の商標または登録商標であり、ライセンスに基づき使用されています。● Android は、Google Inc. の商標です。● Windows は、米国 Microsoft Corporation の、米国、日本およびその他の国における登録商標です。● さらに細かな内容については、弊社 FAQ サイト (<http://www.star-m.jp/faq/index.html>) をご参照ください。

## プリンターを設置する

### 1 USB ケーブルをつなぐ

#### Windows

① USB ケーブルをつなぐ前に、必ず Windows ドライバーのインストールを行ってください。

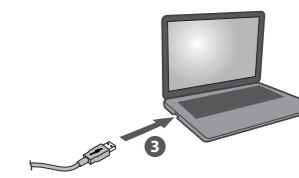
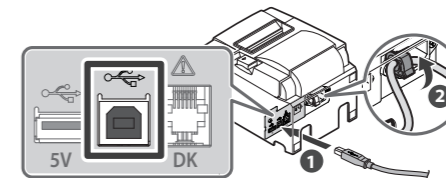
#### 準備するもの

- プリンターに付属の USB ケーブル



プリンター側プラグ  
(Type B)

USB ケーブルをプリンターの USB (TypeB) コネクタに接続して ①、ケーブルフックで固定します ②。もう一方のプラグを Windows タブレット/PC に接続します ③。



#### iPad / iPhone / iPod touch

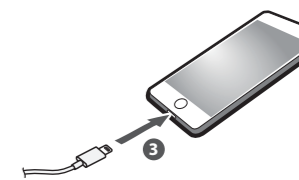
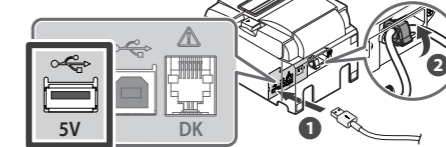
#### 準備するもの

- 市販またはスマートフォン/タブレットに付属の Lightning ケーブル



プリンター側プラグ  
(Type A)

Lightning ケーブルをプリンターの USB (TypeA) コネクタに接続して ①、ケーブルフックで固定します ②。もう一方のプラグをスマートフォン/タブレットに接続します ③。



#### Android

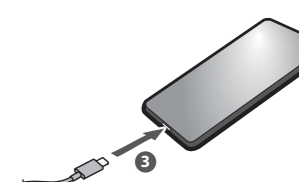
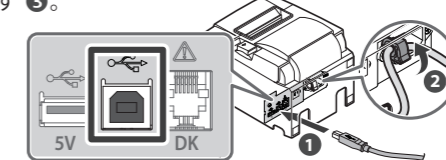
#### 準備するもの

- 市販またはスマートフォン/タブレットに付属の USB ケーブル
- USB 変換アダプターなど (必要に応じて)



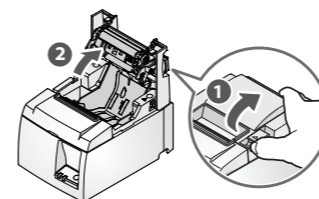
プリンター側プラグ  
(Type B)

USB ケーブルをプリンターの USB (TypeB) コネクタに接続して ①、ケーブルフックで固定します ②。もう一方のプラグをスマートフォン/タブレットに接続します ③。

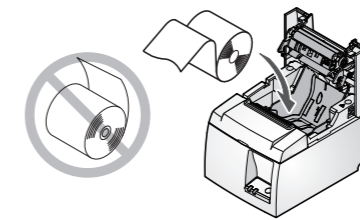


### 2 ロール紙をセットする

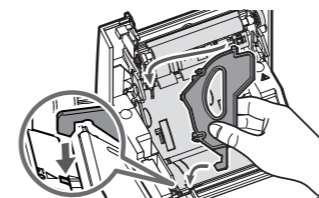
カバーオープンレバーを押して ①、リヤカバーを開けます ②。



ロール紙をイラストの向きでセットします。

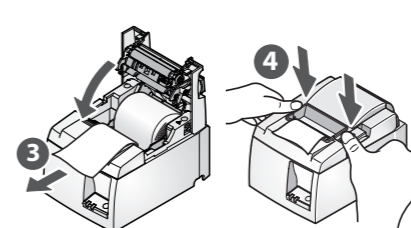


- ① 58mm 幅ロール紙を使用する場合は、ロール紙ガイドを取り付けてください。



用紙幅の変更にはメモリスイッチの設定が必要です。詳しくはオンラインマニュアルをご参照ください。

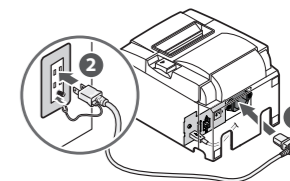
用紙の端をまっすぐ引き出し ③、両サイドを押してリヤカバーを閉めます ④。



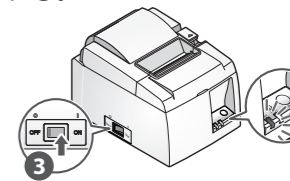
### 3 本体の電源をいれる

本体付属の電源ケーブルをインレットに接続して ①、プラグをコンセントに差します ②。

- ① アース線はアース端子に接続してください。



電源を入れ ③、LED (青色) が点灯したことを確認します ④。



- ① 接続準備は完了です。ホストデバイスからのプリンターの検索が可能となります。Windows では、プラグアンドプレイによって自動でプリンターキューが作成されます。