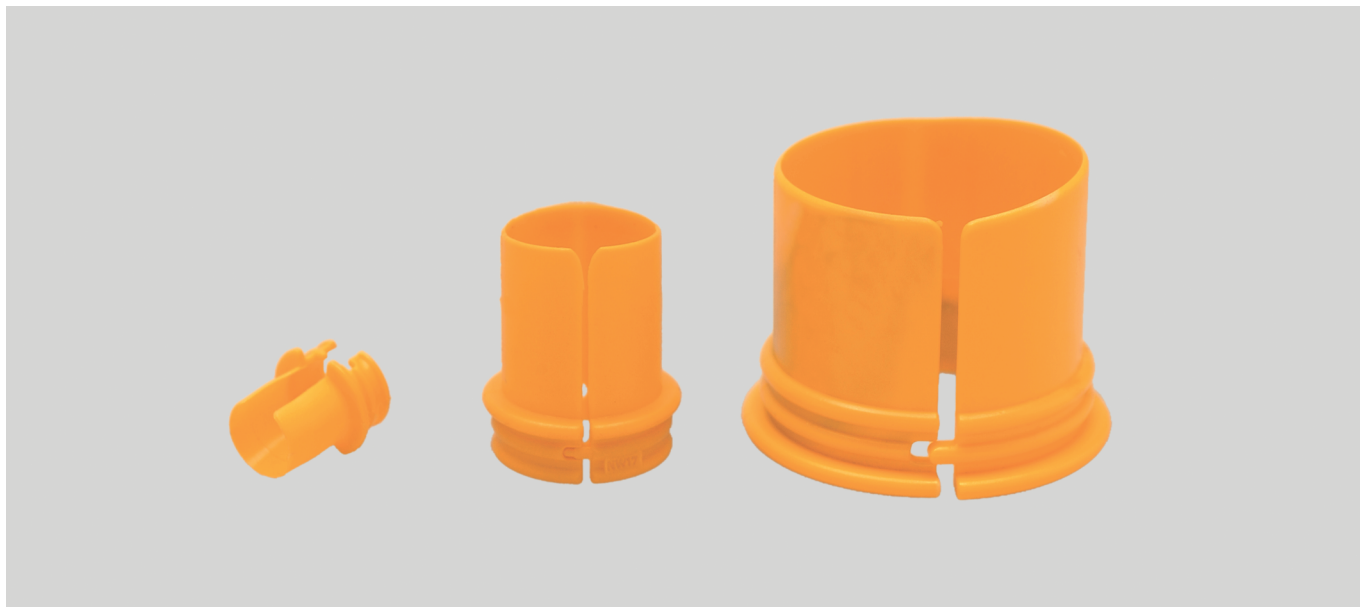


# HSSV opener



## HSSV opener

To open HSSV conduit glands. Simply slip over the conduit - press against the gland - open detent.

## Material

Polyamide PA 6

## Note

Colour: yellow

## Technical data

Temperature range: -20°C up to +100°C

Part no.	Suitable for ND	Unit	Net EUR/ 100 items at a purchase of		
			1	2 - 5	6 - 10
99891	7,5	10	o. r.	o. r.	o. r.
99892	10,0	10	o. r.	o. r.	o. r.
99893	12,0	10	o. r.	o. r.	o. r.
98744	17,0	10	o. r.	o. r.	o. r.
98745	23,0	5	o. r.	o. r.	o. r.
99894	29,0	5	o. r.	o. r.	o. r.
99895	37,0	5	o. r.	o. r.	o. r.
99896	50,0	5	o. r.	o. r.	o. r.

Dimensions and specifications may be changed without prior notice.

o. r. = on request