



Dauerlichtelement, gelb, AC/DC 12-230 V, 50 mm Durchmesser, Sockel BA 15d ohne Leuchtelement

Allgemeine technische Daten		
Produkt-Markename	SIRIUS	
Produkt-Bezeichnung	Dauerlichtelement	
Ausführung des optischen Signals	Dauerlicht	
Spannungsart der Betriebsspannung	AC/DC	
Betriebsspannung	<ul style="list-style-type: none"> • bei DC Bemessungswert 12 ... 230 V • bei AC bei 50 Hz Bemessungswert 12 ... 230 V • bei AC bei 60 Hz Bemessungswert 12 ... 230 V 	
Material	PC	
Farbe	gelb	
Befestigungsart	Bajonett	
Referenzkennzeichen	<ul style="list-style-type: none"> • gemäß DIN EN 61346-2 P • gemäß IEC 81346-2:2009 P 	
Mechanische Daten		
Außendurchmesser des Signalsäulenelements	50 mm	
Leuchtmittel		
Produktbestandteil Leuchtmittel	Nein	
Art des Leuchtmittels	Glühlampe / LED	
Ausführung der Fassung	BA 15d	
Umgebungsbedingungen		
Umgebungstemperatur während Betrieb	-20 ... +60 °C	
Schutzart IP	IP54	
Höhe	67 mm	
Breite	52 mm	
Approbationen/ Zertifikate		
allgemeine Produktzulassung	EMV (Elektromagnetische Verträglichkeit)	Konformitätserklärung

[Bestätigungen](#)



[UK-Konformitätserklärung](#)



Sonstige

Weitere Informationen

Information- and Downloadcenter (Kataloge, Broschüren,...)

<https://www.siemens.de/ic10>

Industry Mall (Online-Bestellsystem)

<https://mall.industry.siemens.com/mall/de/de/Catalog/product?mlfb=8WD4200-1AD>

CAX-Online-Generator

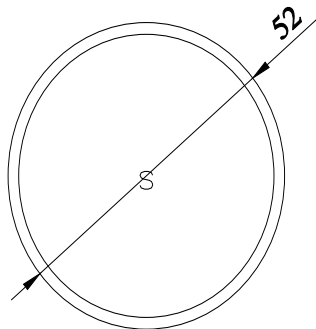
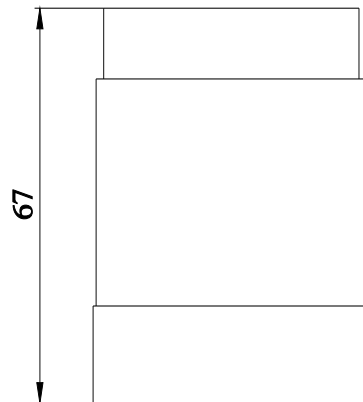
<http://support.automation.siemens.com/WW/CAXorder/default.aspx?lang=de&mlfb=8WD4200-1AD>

Service&Support (Handbücher, Betriebsanleitungen, Zertifikate, Kennlinien, FAQs,...)

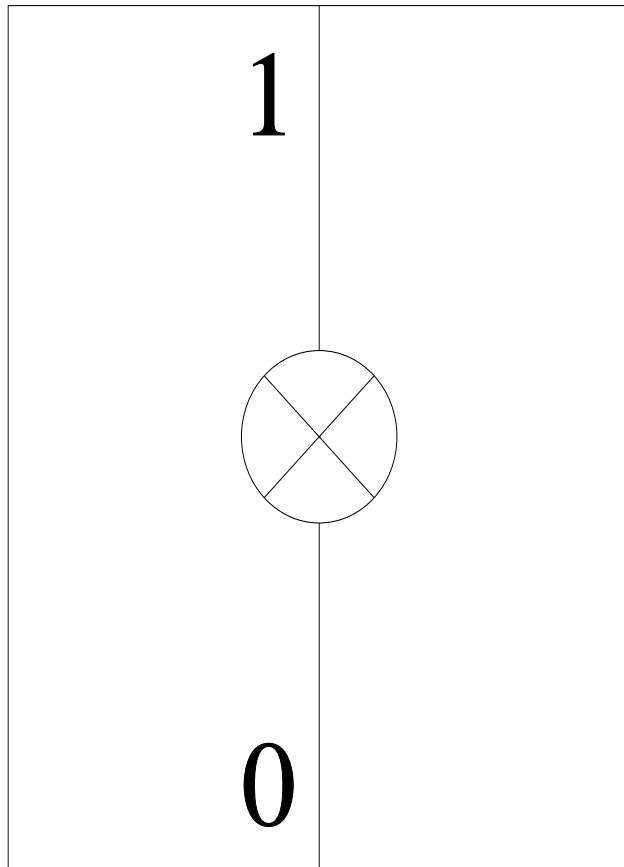
<https://support.industry.siemens.com/cs/ww/de/ps/8WD4200-1AD>

Bilddatenbank (Produktfotos, 2D-Maßzeichnungen, 3D-Modelle, Geräteschaltpläne, EPLAN Makros, ...)

http://www.automation.siemens.com/bilddb/cax_de.aspx?mlfb=8WD4200-1AD&lang=de



-P



letzte Änderung:

21.12.2020 