



Sicherheits-Positionsschalter mit getrenntem Betätiger Formstoffgehäuse
seitliche und stirnseitige Schleichschaltglieder 1S+2Ö, 3 x (M20 x 1,5)
Auszugskraft 5 N Lieferung ohne Betätiger

Produkt-Markenname	SIRIUS
Produkt-Bezeichnung	Sicherheits-Positionsschalter
Produkttyp-Bezeichnung	3SE22
Eignung zur Verwendung Sicherheitsschalter	Ja
Allgemeine technische Daten	
Isolationsspannung Bemessungswert	500 V
Stoßspannungsfestigkeit Bemessungswert	6 kV
Schutzart IP	IP67
mechanische Lebensdauer (Schaltspiele) typisch	1 000 000
thermischer Strom	10 A
Referenzkennzeichen gemäß IEC 81346-2:2009	B
Wirkprinzip	mechanisch
RoHS-Richtlinie (Datum)	07/01/2006
Länge des Sensors	90 mm
Breite des Sensors	52 mm
Ausführung des Schaltkontakts	mechanisch
Betriebsfrequenz Bemessungswert	60 ... 50 Hz
Anzahl der Öffner für Hilfskontakte	2
Anzahl der Schließer für Hilfskontakte	1
Betriebsstrom bei AC-15	
• bei 230 V Bemessungswert	4 A
Betriebsstrom bei DC-13	
• bei 24 V Bemessungswert	4 A
Ausführung der Schnittstelle für sicherheitsgerichtete Kommunikation	ohne
Gehäuse	
Bauform des Gehäuses	breit
Material des Gehäuses	Glasfaserverstärktes Thermoplast
Beschichtung des Gehäuses	sonstige
Ausführung des Gehäuses gemäß Norm	Nein
Antriebskopf	
Ausführung des Betätigungselements	ohne
Ausführung der Schaltfunktion	Zwangsöffner
Schaltprinzip	Sleichschaltglieder
Anzahl der Schaltkontakte sicherheitsgerichtet	1
Anschlüsse/ Klemmen	
Ausführung des elektrischen Anschlusses	Schraubanschluss
Art der anschließbaren Leiterquerschnitte	
• eindrätig	2x (0,75 ... 2,5 mm ²)

• feindrätig mit Aderendbearbeitung	2x (0,75 ... 2,5 mm ²)
Ausführung der Kabeleinführung	3x (M20 x 1,5)
Kommunikation/ Protokoll	
Ausführung der Schnittstelle	ohne
Umgebungsbedingungen	
Umgebungstemperatur	
• während Betrieb	-30 ... +80 °C
• während Lagerung	-30 ... +80 °C
Explosionsschutz-Kategorie für Staub	ohne
Einbau/ Befestigung/ Abmessungen	
Einbaulage	beliebig
Befestigungsart	Schraubbefestigung
Approbationen/ Zertifikate	
allgemeine Produktzulassung	



[Bestätigungen](#)



Konformitätserklärung	Prüfbescheinigungen	Marine / Schiffbau
------------------------------	----------------------------	---------------------------

[UK-Konformitätserklärung](#)



EG-Konf.

[Sonstige](#)



ABS



LRS



PRS

Marine / Schiffbau	Sonstige
---------------------------	-----------------



RINA



DNV-GL

[Bestätigungen](#)

Weitere Informationen

Information- and Downloadcenter (Kataloge, Broschüren,...)

<https://www.siemens.de/ic10>

Industry Mall (Online-Bestellsystem)

<https://mall.industry.siemens.com/mall/de/de/Catalog/product?mlfb=3SE2243-0XX40>

CAX-Online-Generator

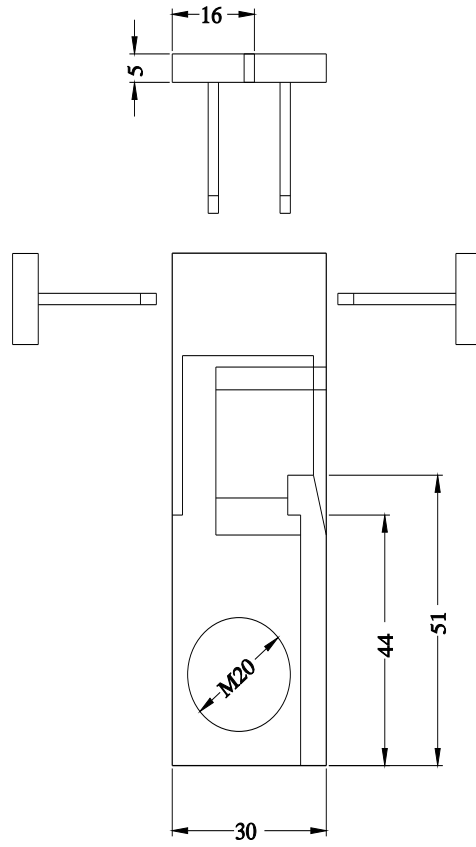
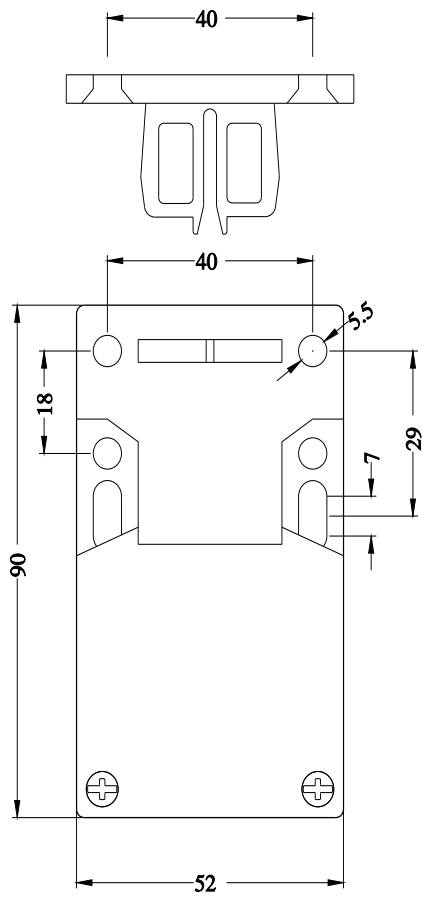
<http://support.automation.siemens.com/WW/CAXorder/default.aspx?lang=de&mlfb=3SE2243-0XX40>

Service&Support (Handbücher, Betriebsanleitungen, Zertifikate, Kennlinien, FAQs,...)

<https://support.industry.siemens.com/cs/ww/de/ps/3SE2243-0XX40>

Bilddatenbank (Produktfotos, 2D-Maßzeichnungen, 3D-Modelle, Geräteschaltpläne, EPLAN Makros, ...)

http://www.automation.siemens.com/bilddb/cax_de.aspx?mlfb=3SE2243-0XX40&lang=de



letzte Änderung:

23.12.2020 