



Unterspannungsauslöser AC 415 V/50 Hz, AC 480 V/60 Hz mit Schraubanschluss für Leistungsschalter 3RV2

| Allgemeine technische Daten                                       |  |
|---|--|
| Produkt-Markename   | SIRIUS   |
| Produkt-Bezeichnung   | Unterspannungsauslöser                           |
| Baugröße des Leistungsschalters                                   | S00, S0, S2, S3                                  |
| Eignung zur Verwendung  | Motorschutzschalter                              |
| Schutzart IP frontseitig gemäß IEC 60529                          | IP20   |
| Berührungsschutz frontseitig gemäß IEC 60529                      | fingersicher bei senkrechter Berührung von vorne |
| Ausführung des Kurzschlussschutzes                                | Sicherung  |
| Verschmutzungsgrad  | 3  |
| Isolationsspannung Bemessungswert                                 | 690 V  |
| Isolationsspannung bei Verschmutzungsgrad 3 bei AC Bemessungswert | 690 V  |
| Umgebungstemperatur   |  |
| • während Lagerung  | -50 ... +80 °C                                   |
| • während Betrieb   | -20 ... +60 °C                                   |
| Referenzkennzeichen gemäß DIN EN 61346-2                          | F  |
| Hilfsstromkreis   |  |
| Anzahl der Öffner für Hilfskontakte unverzögert schaltend         | 0  |
| Anzahl der Schließer für Hilfskontakte unverzögert schaltend      | 0  |
| Anzahl der Schließer für Hilfskontakte voreilend schaltend        | 0  |
| Anzahl der Wechsler der Hilfskontakte unverzögert schaltend       | 0  |
| Steuerstromkreis/ Ansteuerung                                     |  |
| Spannungsart der Speisespannung                                   | AC   |
| Speisespannungsfrequenz   |  |
| • 1   |  |
| — Bemessungsanfangswert   | 50 Hz  |
| — Bemessungsendwert   | 60 Hz  |
| Speisespannung  |  |
| • 1   |  |
| — bei AC  |  |
| — bei 50 Hz Bemessungswert  | 415 V  |
| — bei 60 Hz Bemessungswert  | 480 V  |
| Einbau/ Befestigung/ Abmessungen                                  |  |
| Befestigungsart   | Schnappbefestigung                               |
| Breite  | 18,5 mm  |
| Höhe  | 90 mm  |

|                             |                       |
|-----------------------------|-----------------------|
| Tiefe                       | 68 mm                 |
| Approbationen/ Zertifikate  |                       |
| Eignungsnachweis            | CE / UL / CSA         |
| allgemeine Produktzulassung | Konformitätserklärung |



[Bestätigungen](#)



[UK-Konformitätserklärung](#)

|                     |                    |
|---------------------|--------------------|
| Prüfbescheinigungen | Marine / Schiffbau |
|---------------------|--------------------|

[spezielle Prüfbescheinigungen](#)

[Typprüfbescheinigung/Werkszeugnis](#)



|                    |          |         |
|--------------------|----------|---------|
| Marine / Schiffbau | Sonstige | Railway |
|--------------------|----------|---------|



[Bestätigungen](#)



[Schwingen / Schocken](#)

### Weitere Informationen

Information- and Downloadcenter (Kataloge, Broschüren,...)

<https://www.siemens.de/ic10>

Industry Mall (Online-Bestellsystem)

<https://mall.industry.siemens.com/mall/de/de/Catalog/product?mlfb=3RV2902-1AV1>

CAX-Online-Generator

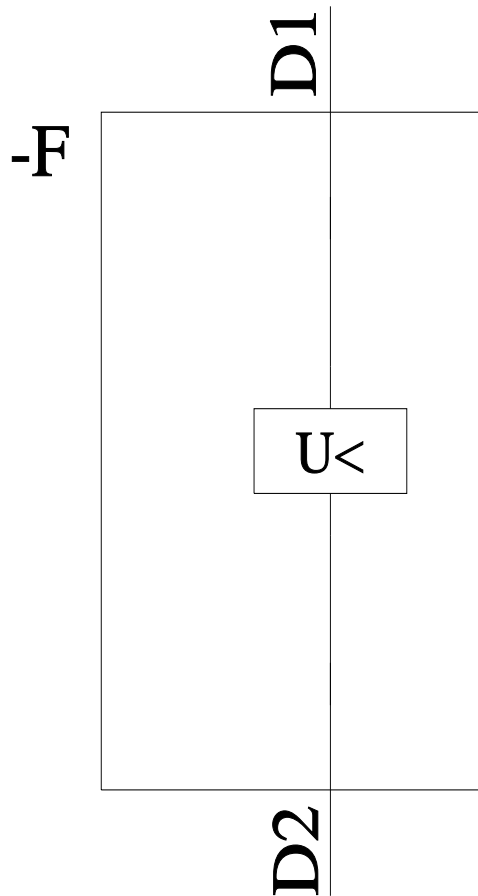
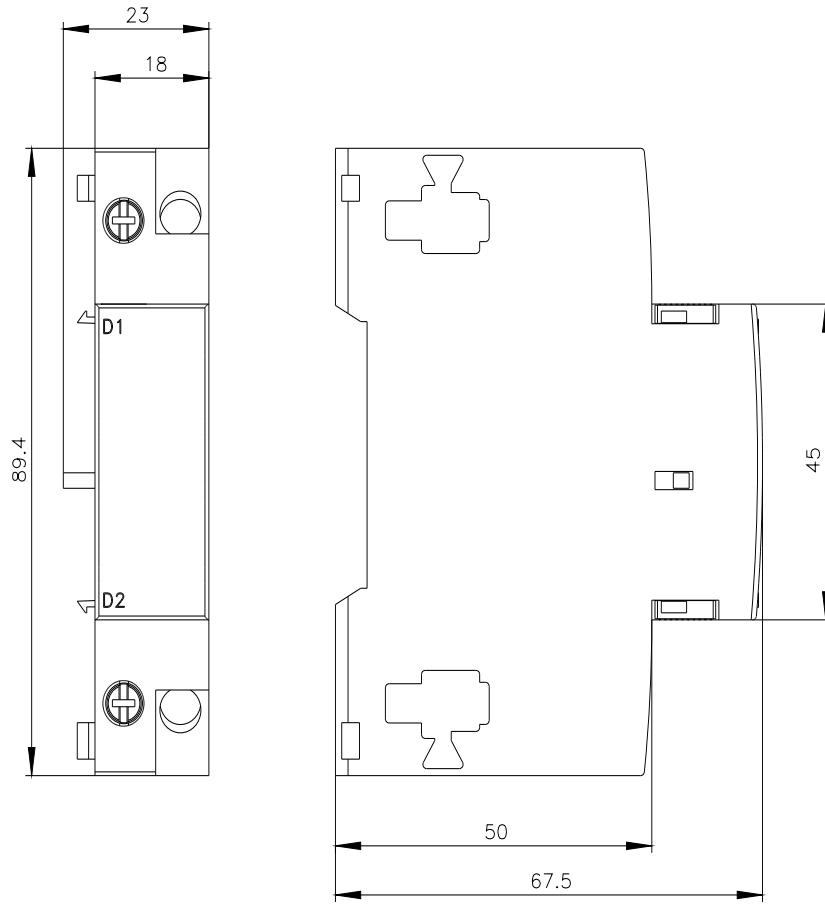
<http://support.automation.siemens.com/WW/CAXorder/default.aspx?lang=de&mlfb=3RV2902-1AV1>

Service&Support (Handbücher, Betriebsanleitungen, Zertifikate, Kennlinien, FAQs,...)

<https://support.industry.siemens.com/cs/ww/de/ps/3RV2902-1AV1>

Bilddatenbank (Produktfotos, 2D-Maßzeichnungen, 3D-Modelle, Geräteschaltpläne, EPLAN Makros, ...)

[http://www.automation.siemens.com/bilddb/cax\\_de.aspx?mlfb=3RV2902-1AV1&lang=de](http://www.automation.siemens.com/bilddb/cax_de.aspx?mlfb=3RV2902-1AV1&lang=de)



letzte Änderung:

15.12.2020 