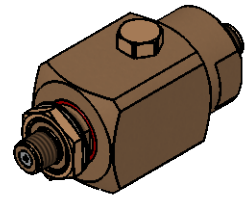


panel piercing/
Montagebohrung
Z010

M 1:2



with label / mit Aufkleber



with vinyl plastic caps for transport / mit Transportschutzkappe aus Vinyl

Mechanical characteristics

interface dimensions acc. to mating life
recommended torque for panel mounting

Components

centre contact
other metal parts
insulator
gasket

Electrical characteristics

impedance
frequency
return loss

nominal DC spark-over voltage
surge life

insulation resistance
contact resistance
centre contact
outer contact

Environmental

operating temp.
protection class
panel sealing
RoHS compliant

Mechanische Eigenschaften

Steckgesicht nach Steckzyklen
Empfohlenes Anzugsmoment für den Einbau in Gehäuse

Bauteile

Innenkontakt
sonstige Metallteile
Isolierung
Dichtung

Elektrische Eigenschaften

Wellenwiderstand
Frequenz
Rückflussdämpfung

Nennansprechgleichspannung
Ableitungsvermögen

Isolationswiderstand
Durchgangswiderstand
Innenkontakt
Außenkontakt

Umgebung

Betriebstemperatur
Schutzklasse
Einbaudichtigkeit
RoHS konform

IEC 61169-24
≥500
10+2 Nm

Materials / Material

CuNi1Pb1P (C97)
CuZn39Pb3
PTFE
silicone/ Silikon

Finish / Oberfläche

NiP4 Au0.1
CuSnZn3

75 Ω
0-2,5 GHz
typ. : 1,9 GHz - 18 dB; 2,1 GHz - 15 dB; 2,5 GHz - 11 dB

230 V
300 x 200 A (10/1000 μs)
1 x 40 kA; 10 x 15 kA (8/20 μs)
20 A (1s @ 50 Hz)

≥5 GΩ

≤ 2 mΩ
≤ 0,5 mΩ

-30°C / +100°C
IP67 (IEC 60529)
IP67 (IEC 60529)
2011/65/EU

Änd./ rev. index	Änderungs-Nr. / revision code	Datum/ date	Name/ name	Datum/ date	Name/ name	Gewicht/ weight [g]
			gez./ drawn	08.05.2014	BJ	
			gepr./ appr.	16.06.2014	JA	ca./approx. 234
f	30965	19.12.2019	MA	Maßstab/ scale 1:1 (1:2) Benennung/ title F Surge Suppressor (f-f) F-Überspannungsableiter (f-f) Untert./ doc. type K Zeichnungsnr./ drawing no. J01608A0000 Ersatz für/ replaces EWB30027-20		
e	29828	13.09.2018	MA			
d	29792	31.07.2018	KL			
c	29751	10.07.2018	MA			
b	29715	04.07.2018	MA			
a	26296	10.11.2014	BJ	Original : DIN A4 Blatt/ sheet 1 von/ of 1		



Maße/ dimensions: mm