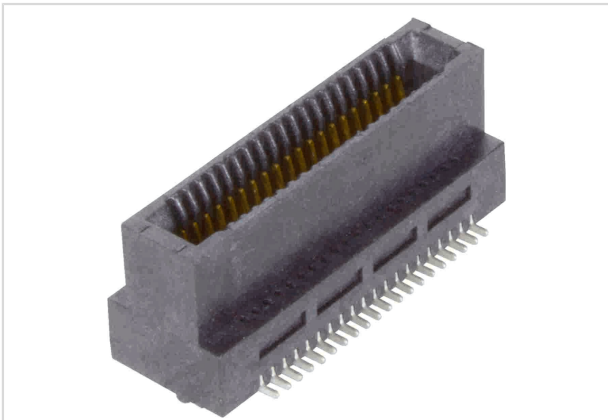


## har-flex HD-Card Edge 60 PL1 200 pcs



Das Bild dient lediglich illustrativen Zwecken. Bitte beachten Sie die Produktbeschreibung.

Artikelnummer	15 03 060 2001 000
Beschreibung	har-flex HD-Card Edge 60 PL1 200 pcs
HARTING eCatalogue	<a href="https://b2b.harting.com/15030602001000">https://b2b.harting.com/15030602001000</a>

### Bezeichnung

Kategorie	Steckverbinder
Baureihe	har-flex®
Bezeichnung	HD-Card Edge
Komponente	Steckverbinder

### Ausführung

Anschlussart	Reflowlötanschluss (SMT)
Art der Verbindung	Motherboard to daughtercard Mezzanine
Kontaktanzahl	60
Lieferumfang	200 Stück auf Rolle

### Technische Kennwerte

Steckkontaktreihen	2
Raster, anschlussseitig	0,8 mm
Raster, steckseitig	0,8 mm
Datenrate	25 Gbit/s
Luftstrecke	≥0,2 mm Backplane
	≥0,53 mm Steckverbinder
	≥0,1 mm Tochterkarte
Kriechstrecke	≥0,2 mm Backplane
	≥0,53 mm Steckverbinder
	≥0,1 mm Tochterkarte
Grenztemperatur	-55 ... +125 °C
Steckkraft	≤40 N



**Pushing Performance**  
Since 1945

## Technische Kennwerte

Ziehkraft	≥12 N
Anforderungsstufe	1
Steckzyklen	≥200
Isolierstoffgruppe	IIIa ( $175 \leq \text{CTI} < 400$ )
Moisture Sensitivity Level (MSL)	1 nach ECA/IPC/JEDEC J-STD-020D
Process Sensitivity Level (PSL)	R0 nach ECA/IPC/JEDEC J-STD-020D
Koplanarität von Kontakten	≤0,1 mm

## Materialeigenschaften

Werkstoff Einsatz	Liquid-crystal polymer (LCP)
Farbe Einsatz	schwarz
Werkstoff Kontakte	Kupferlegierung
Kontaktoberfläche	Edelmetall über Ni steckseitig Sn über Ni anschlussseitig
Materialbrennbarkeitsklasse nach UL 94	V-0
RoHS	konform
ELV Status	konform
China RoHS	e
REACH Annex XVII Stoffe	nicht enthalten
REACH ANNEX XIV Stoffe	nicht enthalten
REACH SVHC Stoffe	nicht enthalten
California Proposition 65 Stoffe	nicht enthalten

## Kaufmännische Daten

Packungsgröße	1
Nettogewicht	0,001 kg
Ursprungsland	China
europäische Zolltarifnummer	85366990
GTIN	5713140205499
eCl@ss	27460201 Leiterplattensteckverbinder (Platinenanschluss)



**Pushing Performance**  
Since 1945

## Datenübertragungsprotokolle

har-flex HD-Card Edge Family Product Data Rate: 25Gbit/s				
Protocol	Serial Data Rate / Pair	Single Interface Short Channel	Double Interface Short Channel	Double Interface Long Channel
400GBASE-KR4	56 Gbit/s	Not recommended	Not recommended	Not recommended
100GBASE-KR4	25 Gbit/s	suitable	Not recommended	Not recommended
40GBASE-KR4	10 Gbit/s	suitable	suitable	suitable
Infiniband HDR	50 Gbit/s	Not recommended	Not recommended	Not recommended
Infiniband HDR	25.8 Gbit/s	Not recommended	Not recommended	Not recommended
Infiniband FDR	14 Gbit/s	suitable	suitable	suitable
PCIe Gen 4	16 Gbit/s	suitable	suitable	suitable
PCIe Gen 3	8 Gbit/s	suitable	suitable	suitable
PCIe Gen 2	5 Gbit/s	suitable	suitable	suitable
USB 3.1	5 Gbit/s	suitable	suitable	suitable
USB 3.0	5 Gbit/s	suitable	suitable	suitable
Hypertransport 3	5.2 Gbit/s	suitable	suitable	suitable
SATA 3.2	16 Gbit/s	suitable	suitable	suitable
SAS 4.0	22.5 Gbit/s	Not recommended	Not recommended	Not recommended
SAS 3.0	12 Gbit/s	suitable	suitable	suitable
SAS 2.0	6 Gbit/s	suitable	suitable	suitable

Die empfohlenen Protokolle beziehen sich auf definierte Kanäle. Weitere Informationen finden Sie in den Kanalbeschreibungen:

[https://www.harting.com/sites/default/files/2022-09/2022-01\\_eBook%20Reference%20Channels\\_en\\_V1.pdf](https://www.harting.com/sites/default/files/2022-09/2022-01_eBook%20Reference%20Channels_en_V1.pdf)