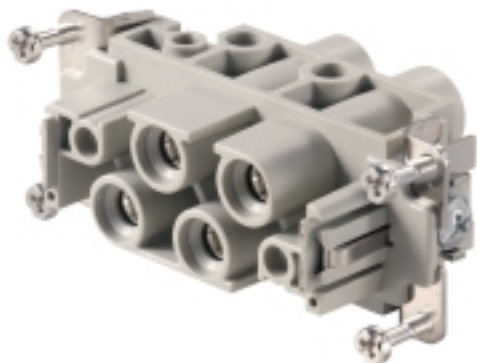


HDC - Conector HDC S4/0 FS

Weidmüller Interface GmbH & Co. KG
Klingenbergstraße 16
D-32758 Detmold
Germany
Fon: +49 5231 14-0
Fax: +49 5231 14-292083
www.weidmuller.com



La serie MixMate de conectores se caracteriza por transmitir simultáneamente tensiones y corrientes nominales elevadas, así como señales. El nivel de conexión de conductores se realiza mediante conexiones brida-tornillo. Conexión brida-tornillo.

Datos generales para pedido

Tipo	HDC S4/0 FS
Código	1023210000
Versión	HDC - Conector, Hembra, 830 V, 80 A, Número de polos: 4, Conexión brida-tornillo, Grupo: 6
GTIN (EAN)	4032248739288
U.E.	1 Pieza

HDC - Conector HDC S4/0 FS

Weidmüller Interface GmbH & Co. KG
Klingenbergstraße 16
D-32758 Detmold
Germany
Fon: +49 5231 14-0
Fax: +49 5231 14-292083
www.weidmueller.com

Datos técnicos

Dimensiones y pesos

Anchura	34 mm	Anchura (pulgadas)	1,339 inch
Altura	46,2 mm	Altura (pulgadas)	1,819 inch
Profundidad	84,5 mm	Profundidad (pulgadas)	3,327 inch
Peso neto	105 g		

Temperaturas

Temperatura límite	-40 °C ... 125 °C
--------------------	-------------------

Conformidad medioambiental del producto

REACH SVHC	Lead 7439-92-1
------------	----------------

Datos generales

Corriente nominal (DIN EN 61984)	80 A	Grado de polución	3
Grado inflamabilidad según UL 94	V-0	Grupo	6
Grupo de materiales aislantes	IIIa	Material	aleación de cobre
Materiales aislantes	Reforzado con fibra de vidrio de policarbonato (listado en la norma UL y aprobado para instalaciones ferroviarias)	Número de contactos de potencia	4
Número de polos	4	Par de apriete máx. contacto principal	3 Nm
Par de apriete mín. contacto principal	1,5 Nm	Resistencia de aislamiento	10 ¹⁰ Ω
Resistencia de paso	≤ 1 mΩ	Sección de conexión del conductor	16 mm ²
Serie	MixMate	Sobretensión de choque nominal (DIN EN 61984)	8 kV
Superficie	Plata pasivado	Tensión nominal (DIN EN 61984)	830 V
Tensión nominal según UL/CSA	600 V AC/DC	Tipo	Hembra
ciclos de enchufado Ag	≥ 500		

Dimensiones

Altura conector hembra	46,2 mm	Longitud, base	84,5 mm
------------------------	---------	----------------	---------

Connection data

Sección de conexión del conductor, min.	1,5 mm ²	Sección de conexión del conductor, max.	16 mm ²
Sección de conexión del conductor AWG, min.	AWG 16	Sección de conexión del conductor AWG, máx.	AWG 6

Design

Familia del producto	HDC - Conector	Tipo de producto	Uso
Tipo	Hembra	Tipo de conexión	Conexión brida-tornillo
Dimens. caña destornillador de estrella	Tamaño PH2		

General data

Número de polos	4	Grupo	6
-----------------	---	-------	---

HDC - Conector HDC S4/0 FS

Weidmüller Interface GmbH & Co. KG
Klingenbergstraße 16
D-32758 Detmold
Germany
Fon: +49 5231 14-0
Fax: +49 5231 14-292083
www.weidmueller.com

Datos técnicos

Material

Materiales aislantes	Reforzado con fibra de vidrio de policarbonato (listado en la norma UL y aprobado para instalaciones ferroviarias)	Color	beige
Grado inflamabilidad según UL 94	V-0	Material	aleación de cobre

Contacto de potencia

Corriente nominal (DIN EN 61984), contacto de potencia	80 A	Longitud de desaislado, contacto de potencia	15 mm
Número de polos, contacto de potencia	4	Sección de embornado, contacto de potencia, max.	16 mm ²
Sección de embornado, contacto de potencia, min.	1,5 mm ²	Sobretensión de choque nominal (DIN EN 61984), contacto de potencia	8 kV
Tensión nominal (DIN EN 61984), contacto de potencia	830 V	Tipo de conexión contacto de potencia	Conexión brida-tornillo

Datos de conexión PE

Dimens. caña destornillador de estrella	Tamaño PH2	Dimens. caña destornillador pala plana (conexión PE)	SD 1,2 x 6,5
Longitud de desaislado, PE en un lado	13 mm	Par de apriete mín. PE en un lado	2 Nm
Par de apriete, máx. PE en un lado	2,5 Nm	Sección de conexión del conductor AWG (PE), máx.	AWG 6
Sección de conexión del conductor AWG (PE), mín.	AWG 20	Sección de conexión del conductor, flexible, max.	16 mm ²
Sección de conexión del conductor, flexible, min.	0,5 mm ²	Sección de conexión del conductor, rígido, max.	16 mm ²
Sección de conexión del conductor, rígido, min.	0,5 mm ²	Sección del conductor, flexible con terminales tubulares DIN 46228/4, máx.	16 mm ²
Sección del conductor, flexible con terminales tubulares DIN 46228/4, mín.	0,5 mm ²	Sección nominal	16 mm ²
Tipo de conexión PE	Conexión brida-tornillo	Tornillo de fijación	M 5

Versión

Dimens. caña destornillador pala plana (conexión brida-tornillo)	1,0 x 5,5 mm	Grupo	6
Longitud de desaislado, conexión nominal	15 mm	Material	aleación de cobre
Par de apriete máx. contacto principal	3 Nm	Par de apriete mín. contacto principal	1,5 Nm
Resistencia de paso	≤ 1 mΩ	Sección de conexión del conductor AWG, min.	AWG 16
Sección de conexión del conductor AWG, máx.	AWG 6	Sección de conexión del conductor, flexible, max.	16 mm ²
Sección de conexión del conductor, flexible, min.	0,5 mm ²	Sección de conexión del conductor, max.	16 mm ²
Sección de conexión del conductor, min.	1,5 mm ²	Sección de conexión del conductor, rígido, max.	16 mm ²
Sección de conexión del conductor, rígido, min.	0,5 mm ²	Sección del conductor, flexible con terminales tubulares DIN 46228/4, máx.	16 mm ²
Sección del conductor, flexible con terminales tubulares DIN 46228/4, mín.	0,5 mm ²	Superficie	Plata pasivado
Tipo de conexión	Conexión brida-tornillo	Tornillo de apriete	M 6

Fecha de creación 1 de agosto de 2019 23:18:11 CEST

Hoja técnica

**HDC - Conector
HDC S4/0 FS**

Weidmüller Interface GmbH & Co. KG
 Klingenbergstraße 16
 D-32758 Detmold
 Germany
 Fon: +49 5231 14-0
 Fax: +49 5231 14-292083
 www.weidmueller.com

Datos técnicos

Clasificaciones

ETIM 3.0	EC002413	ETIM 4.0	EC002413
ETIM 5.0	EC001121	ETIM 6.0	EC000438
UNSPSC	30-21-18-01	eClass 6.2	27-26-12-90
eClass 7.1	27-44-02-90	eClass 8.1	27-44-02-90
eClass 9.0	27-44-02-05	eClass 9.1	27-44-02-05

Homologaciones en línea

Homologaciones



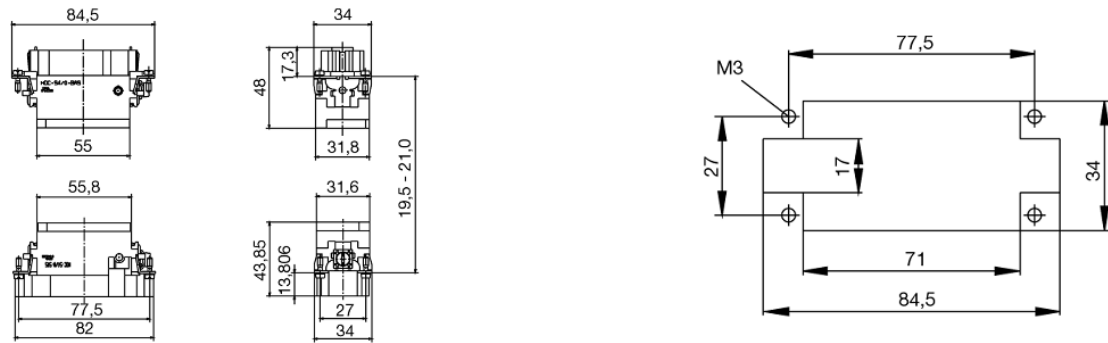
ROHS Conformidad

Descargas

Datos de ingeniería	EPLAN, WSCAD
Datos de ingeniería	STEP
Folleto/catálogo	CAT 3 HDC. 17/18 EN FL FIELDWIRING EN

**HDC - Conector
HDC S4/0 FS**

Weidmüller Interface GmbH & Co. KG
Klingenbergstraße 16
D-32758 Detmold
Germany
Fon: +49 5231 14-0
Fax: +49 5231 14-292083
www.weidmueller.com

Dibujos

Tightening torques and screwing tools

Screw size	Connector type	Dia. tightening torque in Nm	Recommended blade inserts and AF size for hexagon socket	
M 2.5	Signal contacts			
	S 6/6	0.5 - 0.55	SD 0.6 x 3.5 mm or PZ0	
	S 6/12	0.5 - 0.55	SD 0.6 x 3.5 mm or PZ0	
M 2.9 x 0.5	Fastening screws			
	HQ 4/2	0.8 (plastic) / 1.1 (metal)	SD 0.6 x 3.5 mm or PH0	
	HQ 8	0.8 (plastic) / 1.1 (metal)	SD 0.6 x 3.5 mm or PH0	
	HQ 17	0.8 (plastic) / 1.1 (metal)	SD 0.6 x 3.5 mm or PH0	
M 3	Contact screws			
	HA 3	0.5 - 0.55	SD 0.5 x 3.0 mm	
	HA 4	0.5 - 0.55	SD 0.5 x 3.0 mm	
	HA 10 bis HA 48	0.5 - 0.55	SD 0.6 x 3.5 mm or PH0	
	HE	0.5 - 0.55	SD 0.6 x 3.5 mm or PZ0	
	HVE	0.5 - 0.55	SD 0.6 x 3.5 mm or PZ0	
	Signal contacts:			
	S 4/2	0.5 - 0.55	SD 0.6 x 3.5 mm or PZ0	
	S 4/8	0.5 - 0.55	SD 0.6 x 3.5 mm or PZ0	
	PE connection via female contact			
	S 4	0.5 - 0.8	SD 0.6 x 3.5 mm	
	ConCept modular frame, metal	0.5 - 0.55	SD 0.6 x 3.5 mm	
	PE terminal			
	HQ 5	0.5 - 0.55	SD 0.6 x 3.5 or 0.8 x 4 mm	
	HQ 7	0.5 - 0.55	SD 0.6 x 3.5 or 0.8 x 4 mm	
	Fastening screws	0.5 - 0.55	SD 0.6 x 3.5 mm or PZ0	
	Guide pin	0.5 - 0.55	SD 0.6 x 3.5 mm or PZ0	
	Guide bush	0.5 - 0.55	SD 0.6 x 3.5 mm or PZ0	
	Coding pins	0.5 - 0.55	SD 0.6 x 3.5 mm or PZ0	
	M 4	Contact screws		
		HSB	1.2 - 1.5	SD 0.6 x 3.5 or 0.8 x 4 mm or PZ1
		PE connection via male contact		
S 4		0.5 - 0.8	SD 0.6 x 3.5 mm	
ConCept modular frame, metal		1.2 - 1.5	SD 0.6 x 3.5 mm	
PE terminal				
HA		1.2 - 1.5	SD 0.6 x 3.5 or 0.8 x 4 mm or PH1	
HE		1.2 - 1.5	SD 0.6 x 3.5 or 0.8 x 4 mm or PH1	
HEE		1.2 - 1.5	SD 0.6 x 3.5 or 0.8 x 4 mm or PH1	
HVE		1.2 - 1.5	SD 0.6 x 3.5 or 0.8 x 4 mm or PH1	
HD		1.2 - 1.5	SD 0.6 x 3.5 or 0.8 x 4 mm or PZ1	
HDD		1.2 - 1.5	SD 0.6 x 3.5 or 0.8 x 4 mm or PZ1	
S 6/6 (for signal contacts)		1.2 - 1.5	0.8 x 4 mm or PZ1	
ConCept modular frame, plastic		1.2 - 1.5	0.8 x 4 mm or PZ1	
M 5		PE terminal		
		HSB	2 - 2.5	SD 1 x 5.5 mm or PZ2
		S 4/0 (Screw connection)	2 - 2.5	SD 1.2 x 6.5 mm or PH2
	S 4/0 (Axial screw connection)	2 - 2.5	SD 0.8 x 4 mm or PZ 2	
	S 4/2	2 - 2.5	SD 1.2 x 6.5 mm or PH2	
	S 4/8	2 - 2.5	SD 1.2 x 6.5 mm or PH2	
	S 6/12	2 - 2.5	SD 0.8 x 4 mm or PZ 2	
	S 6/36	2 - 2.5	SD 1.2 x 6.5 mm or PH2	
	S 8/24	2 - 2.5	SD 1.2 x 6.5 mm or PH2	
	S 12/2	2 - 2.5	SD 1.2 x 6.5 mm or PH2	
	M 6	Power contacts		
S 4/0 (Screw connection)		1.2 (1.5 mm ²) / 2 (2.5 mm ²) / 3 (4-16 mm ²)	SD 0.8 x 4 mm	
S 4/2		1.2 (1.5 mm ²) / 2 (2.5 mm ²) / 3 (4-16 mm ²)	SD 0.8 x 4 mm	
S 4/8		1.2 (1.5 mm ²) / 2 (2.5 mm ²) / 3 (4-16 mm ²)	SD 0.8 x 4 mm	
M 7 x 0.75	Power contacts			
	S 4	1.1 - 1.7	SW 2	
	S 6/6 (+ PE)	6 - 8	SW 4	
M 8 x 0.75	Power contacts			
	S 6/12	1.1 - 1.7	SW 2	
	S 8/0 (+ PE)	6 (10-16 mm ²) - 7 (25 mm ²)	SW 4	
M10 x 1	Power contacts			
	S 4/0 (Axial connection)	2 - 3	SW 3	

Increasing the tightening torque does not improve the contact resistance. The stated torque settings offer optimal mechanical, thermal and electrical conditions. Exceeding the recommended values may even damage the conductor and terminal.