

HDC - Conector HDC HA 10 MS

Weidmüller Interface GmbH & Co. KG
Klingenbergstraße 16
D-32758 Detmold
Germany
Fon: +49 5231 14-0
Fax: +49 5231 14-292083
www.weidmueller.com



La serie HA de conectores estrechos y pequeños resulta idónea en espacios reducidos.
El nivel de conexión de conductores está realizado con elementos roscados. Todos los elementos de conexión por tornillo están equipados con una protección de cables (excepto los del tamaño 1).
Número de polos: 10
Corriente nominal: 16 A
Tensión nominal: 250 V
Tensión nominal según UL/CSA: 600 V AC/DC
Conexión por tornillo

Datos generales para pedido

Tipo	HDC HA 10 MS
Código	1650610000
Versión	HDC - Conector, Macho, 250 V, 16 A, Número de polos: 10, Conexión brida-tornillo, Grupo: 2
GTIN (EAN)	4008190299286
U.E.	1 Pieza

HDC - Conector HDC HA 10 MS

Weidmüller Interface GmbH & Co. KG
Klingenbergstraße 16
D-32758 Detmold
Germany
Fon: +49 5231 14-0
Fax: +49 5231 14-292083
www.weidmueller.com

Datos técnicos

Dimensiones y pesos

Anchura	23 mm	Anchura (pulgadas)	0,906 inch
Altura	29 mm	Altura (pulgadas)	1,142 inch
Profundidad	56,6 mm	Profundidad (pulgadas)	2,228 inch
Peso neto	49 g		

Temperaturas

Temperatura límite	-40 °C ... 125 °C
--------------------	-------------------

Conformidad medioambiental del producto

REACH SVHC	Lead 7439-92-1
------------	----------------

Datos generales

Corriente nominal (DIN EN 61984)	16 A	Grado de polución	3
Grado inflamabilidad según UL 94	V-0	Grupo	2
Grupo de materiales aislantes	IIIa	Material	aleación de cobre
Materiales aislantes	Reforzado con fibra de vidrio de policarbonato (listado en la norma UL y aprobado para instalaciones ferroviarias)	Número de polos	10
Par de apriete máx. contacto principal	0,55 Nm	Par de apriete mín. contacto principal	0,5 Nm
Resistencia de aislamiento	10 ¹⁰ Ω	Resistencia de paso	≤ 2mΩ
Sección de conexión del conductor	2,5 mm ²	Serie	HA
Sobretensión de choque nominal (DIN EN 61984)	4 kV	Superficie	Plata pasivado
Tensión nominal (DIN EN 61984)	250 V	Tensión nominal según UL/CSA	600 V AC/DC
Tipo	Macho	ciclos de enchufado Ag	≥ 500

Dimensiones

Altura conector	29 mm	Longitud, base	56,6 mm
-----------------	-------	----------------	---------

Connection data

Sección de conexión del conductor, min.	0,5 mm ²	Sección de conexión del conductor, max.	2,5 mm ²
Sección de conexión del conductor AWG, min.	AWG 20	Sección de conexión del conductor AWG, máx.	AWG 14

Design

Familia del producto	HDC - Conector	Tipo de producto	Uso
Tipo	Macho	Tipo de conexión	Conexión brida-tornillo
Dimens. caña destornillador de estrella	gr. PH1		

General data

Número de polos	10	Grupo	2
-----------------	----	-------	---

HDC - Conector HDC HA 10 MS

Weidmüller Interface GmbH & Co. KG
Klingenbergstraße 16
D-32758 Detmold
Germany
Fon: +49 5231 14-0
Fax: +49 5231 14-292083
www.weidmueller.com

Datos técnicos

Material

Materiales aislantes	Reforzado con fibra de vidrio de policarbonato (listado en la norma UL y aprobado para instalaciones ferroviarias)	Color	beige
Grado inflamabilidad según UL 94	V-0	Material	aleación de cobre

Datos de conexión PE

Dimens. caña destornillador de estrella	gr. PH1	Dimens. caña destornillador pala plana (conexión PE)	SD 0,8 x 4,0
Longitud de desaislado, PE en un lado	10 mm	Par de apriete mín. PE en un lado	1,2 Nm
Par de apriete, máx. PE en un lado	1,5 Nm	Sección de conexión del conductor AWG (PE), máx.	AWG 14
Sección de conexión del conductor AWG (PE), mín.	AWG 20	Sección de conexión del conductor, flexible, máx.	2,5 mm ²
Sección de conexión del conductor, flexible, mín.	0,5 mm ²	Sección de conexión del conductor, rígido, máx.	2,5 mm ²
Sección de conexión del conductor, rígido, mín.	0,5 mm ²	Sección del conductor, flexible con terminales tubulares DIN 46228/4, máx.	2,5 mm ²
Sección del conductor, flexible con terminales tubulares DIN 46228/4, mín.	0,5 mm ²	Sección nominal	2,5 mm ²
Tipo de conexión PE	Conexión brida-tornillo	Tornillo de fijación	M 4

Versión

Dimens. caña destornillador	gr. PH0	Dimens. caña destornillador pala plana (conexión brida-tornillo)	SD 0,6 x 3,5
Grupo	2	Longitud de desaislado, conexión nominal	9 mm
Material	aleación de cobre	Par de apriete máx. contacto principal	0,55 Nm
Par de apriete mín. contacto principal	0,5 Nm	Resistencia de paso	≤ 2mΩ
Sección de conexión del conductor AWG, mín.	AWG 20	Sección de conexión del conductor AWG, máx.	AWG 14
Sección de conexión del conductor, flexible, máx.	2,5 mm ²	Sección de conexión del conductor, flexible, mín.	0,5 mm ²
Sección de conexión del conductor, máx.	2,5 mm ²	Sección de conexión del conductor, mín.	0,5 mm ²
Sección de conexión del conductor, rígido, máx.	2,5 mm ²	Sección de conexión del conductor, rígido, mín.	0,5 mm ²
Sección del conductor, flexible con terminales tubulares DIN 46228/4, máx.	2,5 mm ²	Sección del conductor, flexible con terminales tubulares DIN 46228/4, mín.	0,5 mm ²
Superficie	Plata pasivado	Tipo de conexión	Conexión brida-tornillo
Tornillo de apriete	M 3		

Clasificaciones

ETIM 3.0	EC001121	ETIM 4.0	EC000438
ETIM 5.0	EC000438	ETIM 6.0	EC000438
UNSPSC	30-21-18-01	eClass 5.1	27-14-34-19
eClass 6.2	27-26-12-04	eClass 7.1	27-44-02-05
eClass 8.1	27-44-02-05	eClass 9.0	27-44-02-05
eClass 9.1	27-44-02-05		

Hoja técnica**HDC - Conector
HDC HA 10 MS**

Weidmüller Interface GmbH & Co. KG
Klingenbergstraße 16
D-32758 Detmold
Germany
Fon: +49 5231 14-0
Fax: +49 5231 14-292083
www.weidmueller.com

Datos técnicos**Homologaciones en línea**

Homologaciones



ROHS

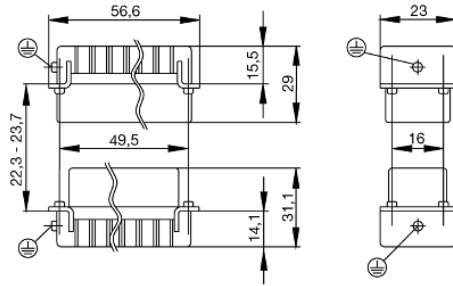
Conformidad

Descargas

Datos de ingeniería	EPLAN, WSCAD, Zuken E3.S
Datos de ingeniería	STEP
Documentación técnica	1650610000 HDC HA 10 MS STP Blatt 1.pdf
Folleto/catálogo	CAT 3 HDC 17/18 EN FL FIELDWIRING EN

**HDC - Conector
HDC HA 10 MS**

Weidmüller Interface GmbH & Co. KG
Klingenbergstraße 16
D-32758 Detmold
Germany
Fon: +49 5231 14-0
Fax: +49 5231 14-292083
www.weidmueller.com

Dibujos

Tightening torques and screwing tools

Screw size	Connector type	Dia. tightening torque in Nm	Recommended blade inserts and AF size for hexagon socket
M 2.5	Signal contacts		
	S 6/6	0.5 - 0.55	SD 0.6 x 3.5 mm or PZ0
	S 6/12	0.5 - 0.55	SD 0.6 x 3.5 mm or PZ0
M 2.9 x 0.5	Fastening screws		
	HQ 4/2	0.8 (plastic) / 1.1 (metal)	SD 0.6 x 3.5 mm or PH0
	HQ 8	0.8 (plastic) / 1.1 (metal)	SD 0.6 x 3.5 mm or PH0
	HQ 17	0.8 (plastic) / 1.1 (metal)	SD 0.6 x 3.5 mm or PH0
M 3	Contact screws		
	HA 3	0.5 - 0.55	SD 0.5 x 3.0 mm
	HA 4	0.5 - 0.55	SD 0.5 x 3.0 mm
	HA 10 bis HA 48	0.5 - 0.55	SD 0.6 x 3.5 mm or PH0
	HE	0.5 - 0.55	SD 0.6 x 3.5 mm or PZ0
	HVE	0.5 - 0.55	SD 0.6 x 3.5 mm or PZ0
	Signal contacts:		
	S 4/2	0.5 - 0.55	SD 0.6 x 3.5 mm or PZ0
	S 4/8	0.5 - 0.55	SD 0.6 x 3.5 mm or PZ0
	PE connection via female contact		
	S 4	0.5 - 0.8	SD 0.6 x 3.5 mm
	ConCept modular frame, metal	0.5 - 0.55	SD 0.6 x 3.5 mm
	PE terminal		
	HQ 5	0.5 - 0.55	SD 0.6 x 3.5 or 0.8 x 4 mm
	HQ 7	0.5 - 0.55	SD 0.6 x 3.5 or 0.8 x 4 mm
	Fastening screws	0.5 - 0.55	SD 0.6 x 3.5 mm or PZ0
	Guide pin	0.5 - 0.55	SD 0.6 x 3.5 mm or PZ0
	Guide bush	0.5 - 0.55	SD 0.6 x 3.5 mm or PZ0
	Coding pins	0.5 - 0.55	SD 0.6 x 3.5 mm or PZ0
	M 4	Contact screws	
HSB		1.2 - 1.5	SD 0.6 x 3.5 or 0.8 x 4 mm or PZ1
PE connection via male contact			
S 4		0.5 - 0.8	SD 0.6 x 3.5 mm
ConCept modular frame, metal		1.2 - 1.5	SD 0.6 x 3.5 mm
PE terminal			
HA		1.2 - 1.5	SD 0.6 x 3.5 or 0.8 x 4 mm or PH1
HE		1.2 - 1.5	SD 0.6 x 3.5 or 0.8 x 4 mm or PH1
HEE		1.2 - 1.5	SD 0.6 x 3.5 or 0.8 x 4 mm or PH1
HVE		1.2 - 1.5	SD 0.6 x 3.5 or 0.8 x 4 mm or PH1
HD		1.2 - 1.5	SD 0.6 x 3.5 or 0.8 x 4 mm or PZ1
HDD		1.2 - 1.5	SD 0.6 x 3.5 or 0.8 x 4 mm or PZ1
S 6/6 (for signal contacts)		1.2 - 1.5	0.8 x 4 mm or PZ1
ConCept modular frame, plastic		1.2 - 1.5	0.8 x 4 mm or PZ1
M 5		PE terminal	
	HSB	2 - 2.5	SD 1 x 5.5 mm or PZ2
	S 4/0 (Screw connection)	2 - 2.5	SD 1.2 x 6.5 mm or PH2
	S 4/0 (Axial screw connection)	2 - 2.5	SD 0.8 x 4 mm or PZ 2
	S 4/2	2 - 2.5	SD 1.2 x 6.5 mm or PH2
	S 4/8	2 - 2.5	SD 1.2 x 6.5 mm or PH2
	S 6/12	2 - 2.5	SD 0.8 x 4 mm or PZ 2
	S 6/36	2 - 2.5	SD 1.2 x 6.5 mm or PH2
	S 8/24	2 - 2.5	SD 1.2 x 6.5 mm or PH2
	S 12/2	2 - 2.5	SD 1.2 x 6.5 mm or PH2
	M 6	Power contacts	
S 4/0 (Screw connection)		1.2 (1.5 mm ²) / 2 (2.5 mm ²) / 3 (4-16 mm ²)	SD 0.8 x 4 mm
S 4/2		1.2 (1.5 mm ²) / 2 (2.5 mm ²) / 3 (4-16 mm ²)	SD 0.8 x 4 mm
S 4/8		1.2 (1.5 mm ²) / 2 (2.5 mm ²) / 3 (4-16 mm ²)	SD 0.8 x 4 mm
M 7 x 0.75	Power contacts		
	S 4	1.1 - 1.7	SW 2
	S 6/6 (+ PE)	6 - 8	SW 4
M 8 x 0.75	Power contacts		
	S 6/12	1.1 - 1.7	SW 2
	S 8/0 (+ PE)	6 (10-16 mm ²) - 7 (25 mm ²)	SW 4
M10 x 1	Power contacts		
	S 4/0 (Axial connection)	2 - 3	SW 3

Increasing the tightening torque does not improve the contact resistance. The stated torque settings offer optimal mechanical, thermal and electrical conditions. Exceeding the recommended values may even damage the conductor and terminal.