

SAI pasivo SAI-8-MMH 5P M12 ZF

Weidmüller Interface GmbH & Co. KG
 Klingenbergstraße 16
 D-32758 Detmold
 Germany
 Fon: +49 5231 14-0
 Fax: +49 5231 14-292083
 www.weidmueller.com



Algunas aplicaciones requieren una protección total desde el sensor hasta el mando. Esto se consigue con los distribuidores SAI en versión de metal. Los distribuidores llevan adjuntos un prensaestopas EMC. No incorpora LEDs para los sensores.

Están disponibles en M12 de 4 y 8 vías, y con longitudes de cable de 5 ó 10 m. Además estos distribuidores pueden utilizarse en entornos difíciles como, por ejemplo, en zonas de instalaciones soldadas. También hay capotas con espacio de conexión especialmente amplio, que están equipadas con prensaestopas estándar hasta M25.

- Sin problemas de EMC,
- Alta resistencia frente a agresiones químicas y mecánicas,
- Medidas de fijación estándar.

Datos generales para pedido

Tipo	SAI-8-MMH 5P M12 ZF
Código	1782740000
Versión	SAI pasivo, Distribuidor pasivo para sensores y actuadores, M12, Versión de capota, Sí
GTIN (EAN)	4032248179497
U.E.	1 Pieza

SAI pasivo SAI-8-MMH 5P M12 ZF

Weidmüller Interface GmbH & Co. KG
Klingenbergstraße 16
D-32758 Detmold
Germany
Fon: +49 5231 14-0
Fax: +49 5231 14-292083
www.weidmueller.com

Datos técnicos

Dimensiones y pesos

Longitud	152 mm	Longitud (pulgadas)	5,984 inch
Anchura	60 mm	Anchura (pulgadas)	2,362 inch
Altura	43 mm	Altura (pulgadas)	1,693 inch
Peso neto	882 g		

Temperaturas

Gama de temperaturas de servicio, max.	90 °C	Gama de temperaturas de servicio, min.	-20 °C
Temperatura de servicio, max.	90 °C	Temperatura de servicio, min.	-20 °C
Temperatura de servicio	-20 - 90°C		

Conformidad medioambiental del producto

REACH SVHC	Lead 7439-92-1
------------	----------------

Datos de conexión

Diámetro externo del conductor, min.	10 mm	Diámetro externo del conductor, max.	14 mm
Sección de embornado, mín.	0,08 mm ²	Sección de embornado, máx.	1,5 mm ²
Espacio de almacenaje	Estándar	Pérdida del distribuidor	Versión de capota
Tipo de conexión PE	Conexión directa		

Datos del material

Material capotas	Fundición inyectada de zinc	Material del distribuidor	Metálico
Color de carcasa	plata	Material de sellado de capotas	Espuma de poliuretano
Rosca	CuZn, niquelado	Material de contacto	CuZn
Superficie de contacto	bañado en oro	Material soporte del contacto	PBT (V-0 según UL)

Datos eléctricos

Tensión nominal , min.	10 V	Tensión nominal , max.	30 V
Tensión de prueba		Intensidad de corriente máxima admisible por ranura	4 A
Corriente total	10 A	Corriente por señal	2 A
Separación potencial existente	Sí	Resistencia de aislamiento	10 ⁹ Ω

Datos técnicos de cable

Número de polos	5	Diámetro externo del conductor, min.	10 mm
Diámetro externo del conductor, max.	14 mm		

Datos técnicos generales

Tipo de protección	IP68	Número de polos	5
Número de contactos hembra	8	Rosca de conexión	M12
Grado de polución	3	Comportamiento de inflamabilidad	V-0
Ciclos de enchufado	≤ 50	LED	Sí
Sensor LED	Sí		

SAI pasivo SAI-8-MMH 5P M12 ZF

Weidmüller Interface GmbH & Co. KG
Klingenbergstraße 16
D-32758 Detmold
Germany
Fon: +49 5231 14-0
Fax: +49 5231 14-292083
www.weidmueller.com

Datos técnicos

Clasificaciones

ETIM 3.0	EC001856	ETIM 4.0	EC002585
ETIM 5.0	EC002585	ETIM 6.0	EC002585
UNSPSC	30-21-18-01	eClass 6.2	27-06-91-90
eClass 7.1	27-06-91-90	eClass 8.1	27-06-91-90
eClass 9.0	27-44-01-08	eClass 9.1	27-44-01-08

Homologaciones en línea

Homologaciones



ROHS

Conformidad

Descargas

Datos de ingeniería

[WSCAD](#)

Folleto/catálogo

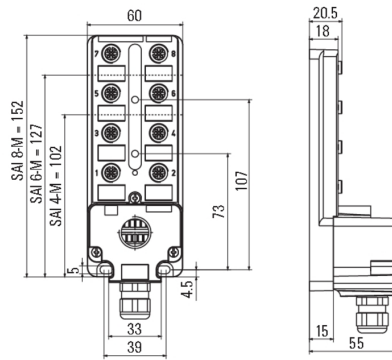
[CAT 8 SAI 15/16 EN](#)
[FL FIELDWIRING EN](#)

SAI pasivo
SAI-8-MMH 5P M12 ZF

Weidmüller Interface GmbH & Co. KG
Klingenbergstraße 16
D-32758 Detmold
Germany
Fon: +49 5231 14-0
Fax: +49 5231 14-292083
www.weidmueller.com

Dibujos

Dibujo acotado



Esquema de conexiones

