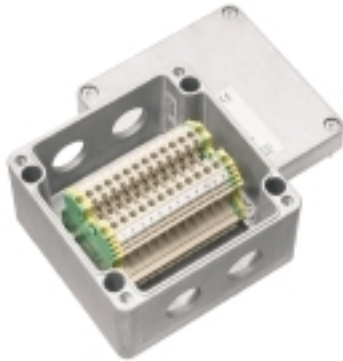


KLIPPON K41 M25WCSS EX

Weidmüller Interface GmbH & Co. KG
 Klingenbergstraße 16
 D-32758 Detmold
 Germany
 Fon: +49 5231 14-0
 Fax: +49 5231 14-292083
 www.weidmueller.com



La marca Klippon® ha sido desde siempre sinónimo de competencia y calidad en la fabricación de cajas, particularmente en soluciones personalizadas para aplicaciones industriales estándar y aplicaciones en zonas con riesgo de explosión. Weidmüller cumple estos requisitos con su gama de cajas fabricadas en lámina de acero de la nueva serie Klippon® TB, disponible en las versiones Multi-Hinge (MH) y Quarter-Lock (QL), así como con la serie Klippon® STB y las cajas de aluminio de la serie Klippon® K. La gama se completa con las cajas de poliéster Klippon® POK y las cajas de policarbonato. Independientemente de cuál sea la planificación prevista por los usuarios, Weidmüller ofrece numerosas soluciones de cajas perfectamente adaptadas y servicios individualizados: las cajas se suministran listas para su conexión de acuerdo a las necesidades del cliente, como carriles, perforaciones, prensaestopas, entalladuras, revestimientos especiales, y mucho más.

Datos generales para pedido

| | |
|------------------------|---|
| Tipo | KLIPPON K41 M25WCSS EX |
| Código | 8000003589 |
| Versión | Caja de bornes, ATEX II 2GD T85°C Ex e II T6, KLIPPON K41 EX, KL SET 12W4 S, Taladros Lado A: 2 x M25x1,5, Taladros Lado B: 2 x M25x1,5 |
| GTIN (EAN) | 4032248986613 |
| U.E. | 1 Pieza |
| Producto de referencia | 9526920000 |

KLIPPON K41 M25WCSS EX

Weidmüller Interface GmbH & Co. KG
 Klingenbergstraße 16
 D-32758 Detmold
 Germany
 Fon: +49 5231 14-0
 Fax: +49 5231 14-292083
 www.weidmueller.com

Datos técnicos

Dimensiones y pesos

Peso neto 1.706,89 g

Conformidad medioambiental del producto

REACH SVHC Lead 7439-92-1

Números de certificación de cajas

| | | | |
|--|----------------------|---|--------------------|
| Núm. de certificación de caja preparada (ATEX) | IBExU12ATEX1145 X | Núm. de certificación de caja preparada (IECEX) | IECEX IBE 13.0002X |
| N.º de certificación, caja ensamblada (EAC) | RU C-DE.ГБ08.B.01328 | | |

Bases y capotas

| | | | |
|-----------------|-----------------|-----------------|-------------|
| Material | Aluminio AISi12 | Taladros Lado A | 2 x M25x1,5 |
| Taladros Lado B | 2 x M25x1,5 | | |

Clasificaciones

| | | | |
|------------|-------------|------------|-------------|
| ETIM 5.0 | EC000058 | ETIM 6.0 | EC002503 |
| eClass 6.2 | 27-14-91-07 | eClass 7.1 | 27-14-91-07 |
| eClass 8.1 | 27-14-91-07 | eClass 9.0 | 27-18-05-02 |
| eClass 9.1 | 27-18-05-90 | | |

Homologaciones en línea

Homologaciones



ROHS Conformidad

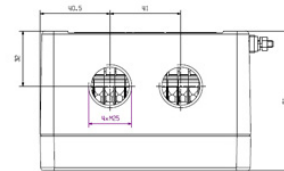
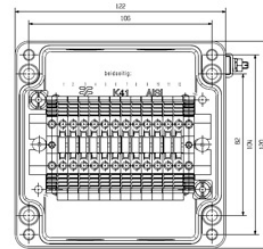
Descargas

Folleto/catálogo [CAT 5 ENCL 17/18 EN](#)
 PDF (3D) [8000003589.pdf](#)

KLIPPON K41 M25WCSS EX

Weidmüller Interface GmbH & Co. KG
Klingenbergstraße 16
D-32758 Detmold
Germany
Fon: +49 5231 14-0
Fax: +49 5231 14-292083
www.weidmueller.com

Dibujos



Klippon K (caja de aluminio vacía) KLIPPON K41 EX

Weidmüller Interface GmbH & Co. KG
 Klingenbergstraße 16
 D-32758 Detmold
 Germany
 Fon: +49 5231 14-0
 Fax: +49 5231 14-292083
 www.weidmueller.com



La marca Klippon® ha sido desde siempre sinónimo de competencia y calidad en la fabricación de cajas, particularmente en soluciones llave en mano y personalizadas para aplicaciones industriales estándar y aplicaciones en zonas con riesgo de explosión. Weidmüller ha continuado con esta filosofía con la modernización y actualización de la serie de cajas Klippon® K: productos mejorados para todos los requerimientos de aplicación. No importa la aplicación que cada cliente tenga en mente. Weidmüller ofrece una amplia gama de cajas de aluminio adaptada a cada necesidad particular.

- Disponible en dos acabados: natural o con revestimiento de polvo (RAL 7001)
- Disponible de serie con junta moldeada de silicona o cloropreno
- Cabeza de tornillo Torx uniforme para 19 tamaños de caja
- Orificios de montaje fuera del área de la junta
- Clases de protección IP elevadas: IP 66, IP 67 e IP 68
- Resistencia a los golpes hasta 7 (10) J
- Las cajas están homologadas según ATEX, IECEx, GOST Ex, GOST, cULus, Russian Maritime Register y Germanischer Lloyd, además del estándar para cajas vacías.
- La aleación es resistente al agua salada.
- Cajas de distribución normalizadas con orificios roscados y diferentes configuraciones de bornes

Datos generales para pedido

| | |
|------------|---|
| Tipo | KLIPPON K41 EX |
| Código | 9526920000 |
| Versión | Klippon K (caja de aluminio vacía), Carcasa vacía, Cajas de aluminio, Altura: 120 mm, Anchura: 122 mm, Profundidad: 81 mm, Material: Aluminio AISi12, no probado, plata |
| GTIN (EAN) | 4032248019076 |
| U.E. | 1 Pieza |

Fecha de creación 5 de agosto de 2019 12:59:34 CEST

Klippon K (caja de aluminio vacía) KLIPPON K41 EX

Weidmüller Interface GmbH & Co. KG
Klingenbergstraße 16
D-32758 Detmold
Germany
Fon: +49 5231 14-0
Fax: +49 5231 14-292083
www.weidmueller.com

Datos técnicos

Dimensiones y pesos

| | | | |
|-----------------------------|--------|----------------------------|------------|
| Anchura | 122 mm | Anchura (pulgadas) | 4,803 inch |
| Altura | 120 mm | Altura (pulgadas) | 4,724 inch |
| Profundidad | 81 mm | Profundidad (pulgadas) | 3,189 inch |
| Medida de fijación, anchura | 106 mm | Medida de fijación, altura | 82 mm |
| Peso | 840 g | Peso neto | 986 g |

Conformidad medioambiental del producto

REACH SVHC Lead 7439-92-1

Datos generales

| | | | |
|-------------------------------|--|--|-----------------------|
| Campos de aplicación: | Entornos potencialmente explosivos, Industria de procesos, Ingeniería de transportes, Industria del embalaje, Construcción naval, Construcción de máquinas, Instalaciones portuarias | Espesor de la carcasa | 4,5 mm |
| Espesor de la tapa | 4 mm | Espesor del material | 4,5 mm |
| Normas | IEC 60079-0, IEC 60079-7, IEC 60079-31 | Par de apriete para tornillos de la tapa | 2,5 Nm |
| Material | Aluminio AISi 12 | Material de la junta | Silicona |
| Superficie | no probado | Temperatura de servicio, min. | -60 °C |
| Temperatura de servicio, max. | 135 °C | Resistente a los golpes | 7.00 J |
| Tipo de protección | IP66, IP67 | Fijación de caja | Orificios 6 mm |
| Fijación de la tapa | M6 torx stainless steel screws with slot | Fijación de montaje | orificios de rosca M5 |

Montaje horizontal

| | | | |
|-----------------|------|-----------------------------|------|
| WDU 10 / ZDU 10 | 1x6 | WDU 2,5 / ZDU 2,5 / IDU 2,5 | 1x13 |
| WDU 4 / ZDU 4 | 1x11 | WDU 6 / ZDU 6 | 1x8 |

Montaje vertical

| | | | |
|-----------------------------|---|---------------|---|
| WDU 2,5 / ZDU 2,5 / IDU 2,5 | * | WDU 4 / ZDU 4 | * |
|-----------------------------|---|---------------|---|

Números de certificación de cajas

| | | | |
|---|----------------------|---|----------------------|
| Núm. de certificación de caja preparada (ATEX) | IBExU12ATEX1145 X | Núm. de certificación de caja vacía (ATEX) | IBExU12ATEX1144 U |
| Núm. de certificación de caja preparada (IECEX) | IECEX IBE 13.0002X | Núm. de certificación de caja vacía (IECEX) | IECEX IBE 13.0001U |
| N.º de certificación, caja ensamblada (EAC) | RU C-DE.ГБ08.В.01328 | N.º de certificado, caja vacía (EAC) | RU C-DE.ГБ08.В.00472 |
| Núm. de certificación (GERMLLOYD) | TAE00002SM | N.º de certificado (MARITREG) | 14.40040.250 |

Prensaestopas

| | | | |
|-----|---|-----|---|
| M12 | 4 | M16 | 4 |
| M20 | 2 | M25 | 1 |
| M32 | 1 | | |

Fecha de creación 5 de agosto de 2019 12:59:34 CEST

Klippon K (caja de aluminio vacía) KLIPPON K41 EX

Weidmüller Interface GmbH & Co. KG
Klingenbergstraße 16
D-32758 Detmold
Germany
Fon: +49 5231 14-0
Fax: +49 5231 14-292083
www.weidmueller.com

Datos técnicos

Prensaestopas a la derecha

| | | | |
|-----|---|-----|---|
| M12 | 4 | M16 | 4 |
| M20 | 2 | M25 | 1 |
| M32 | 1 | | |

Prensaestopas arriba y abajo

| | | | |
|-----|---|-----|---|
| M12 | 6 | M16 | 6 |
| M20 | 3 | M25 | 2 |
| M32 | 1 | | |

Clasificaciones

| | | | |
|------------|-------------|------------|-------------|
| ETIM 3.0 | EC000049 | ETIM 4.0 | EC002503 |
| ETIM 5.0 | EC002503 | ETIM 6.0 | EC002503 |
| UNSPSC | 31-26-15-02 | eClass 5.1 | 27-18-05-02 |
| eClass 6.2 | 27-18-05-02 | eClass 7.1 | 27-18-05-02 |
| eClass 8.1 | 27-18-05-02 | eClass 9.0 | 27-18-05-02 |
| eClass 9.1 | 27-18-05-02 | | |

Homologaciones en línea

Homologaciones



ROHS Conformidad

Descargas

| | |
|---|---|
| Datos de ingeniería | EPLAN_WSCAD |
| Datos de ingeniería | STEP |
| Documentación del usuario | MB KLIPPON ENCL.TECN DE Assembly guidelines - empty enclosures |
| Folleto/catálogo | MB OVERV. PROCESS WD DE MB KLIPPON ENCL.TECN EN MB PROCESS EN CAT 5 ENCL 17/18 EN FL RAILWAY 2014 EN |
| Homologación/certificado/documento de conformidad | Attestation of Conformity - Klippon K Empty Enclosures - AoC DE PS2410 160308 001ISS01 EU Declaration of Conformity - Klippon K Empty Enclosures - DoC DE PS2410 160412 001ISS01 |
| Pliego de condiciones | Klippon K41 Ex_9526920000_DE Klippon K41 Ex_9526920000_EN |

**Klippon K (caja de aluminio vacía)
KLIPPON K41 EX**

Weidmüller Interface GmbH & Co. KG
Klingenbergstraße 16
D-32758 Detmold
Germany
Fon: +49 5231 14-0
Fax: +49 5231 14-292083
www.weidmueller.com

Dibujos**Dibujo acotado**