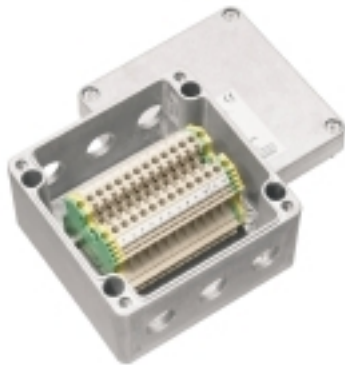


**KLIPPON K41 M20WCSS EX**

**Weidmüller Interface GmbH & Co. KG**  
 Klingenbergstraße 16  
 D-32758 Detmold  
 Germany  
 Fon: +49 5231 14-0  
 Fax: +49 5231 14-292083  
 www.weidmueller.com



La marca Klippon® ha sido desde siempre sinónimo de competencia y calidad en la fabricación de cajas, particularmente en soluciones personalizadas para aplicaciones industriales estándar y aplicaciones en zonas con riesgo de explosión. Weidmüller cumple estos requisitos con su gama de cajas fabricadas en lámina de acero de la nueva serie Klippon® TB, disponible en las versiones Multi-Hinge (MH) y Quarter-Lock (QL), así como con la serie Klippon® STB y las cajas de aluminio de la serie Klippon® K. La gama se completa con las cajas de poliéster Klippon® POK y las cajas de policarbonato. Independientemente de cuál sea la planificación prevista por los usuarios, Weidmüller ofrece numerosas soluciones de cajas perfectamente adaptadas y servicios individualizados: las cajas se suministran listas para su conexión de acuerdo a las necesidades del cliente, como carriles, perforaciones, prensaestopas, entalladuras, revestimientos especiales, y mucho más.

**Datos generales para pedido**

|                        |   |
|------------------------|---|
| Tipo                   | KLIPPON K41 M20WCSS EX  |
| Código                 | <a href="#">8000003591</a>  |
| Versión                | Caja de bornes, ATEX II 2GD T85°C Ex e II T6, KLIPPON K41 EX, KL SET 12W4 S, Taladros Lado A: 3 x M20x1,5, Taladros Lado B: 3 x M20x1,5 |
| GTIN (EAN)             | 4032248986736   |
| U.E.                   | 1 Pieza   |
| Producto de referencia | <a href="#">9526920000</a>  |

## KLIPPON K41 M20WCSS EX

**Weidmüller Interface GmbH & Co. KG**  
 Klingenbergstraße 16  
 D-32758 Detmold  
 Germany  
 Fon: +49 5231 14-0  
 Fax: +49 5231 14-292083  
 www.weidmueller.com

## Datos técnicos

### Dimensiones y pesos

Peso neto 1.351,836 g

### Conformidad medioambiental del producto

REACH SVHC Lead 7439-92-1

### Números de certificación de cajas

|  |                      |   |                    |
|--|----------------------|---|--------------------|
| Núm. de certificación de caja preparada (ATEX) | IBExU12ATEX1145 X    | Núm. de certificación de caja preparada (IECEX) | IECEX IBE 13.0002X |
| N.º de certificación, caja ensamblada (EAC)    | RU C-DE.ГБ08.B.01328 |   |                    |

### Bases y capotas

|                 |                 |                 |             |
|-----------------|-----------------|-----------------|-------------|
| Material        | Aluminio AISi12 | Taladros Lado A | 3 x M20x1,5 |
| Taladros Lado B | 3 x M20x1,5     |                 |             |

### Clasificaciones

|            |             |            |             |
|------------|-------------|------------|-------------|
| ETIM 5.0   | EC000058    | ETIM 6.0   | EC002503    |
| eClass 6.2 | 27-14-91-07 | eClass 7.1 | 27-14-91-07 |
| eClass 8.1 | 27-14-91-07 | eClass 9.0 | 27-18-05-02 |
| eClass 9.1 | 27-18-05-90 |            |             |

### Homologaciones en línea

Homologaciones



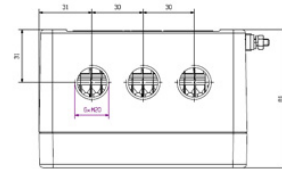
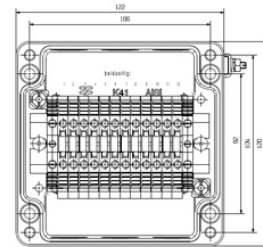
ROHS Conformidad

### Descargas

Folleto/catálogo [CAT 5 ENCL 17/18 EN](#)  
 PDF (3D) [8000003591.pdf](#)

**KLIPPON K41 M20WCSS EX**

**Weidmüller Interface GmbH & Co. KG**  
Klingenbergstraße 16  
D-32758 Detmold  
Germany  
Fon: +49 5231 14-0  
Fax: +49 5231 14-292083  
www.weidmueller.com

**Dibujos**

## Klippon K (caja de aluminio vacía) KLIPPON K41 EX

**Weidmüller Interface GmbH & Co. KG**  
 Klingenbergstraße 16  
 D-32758 Detmold  
 Germany  
 Fon: +49 5231 14-0  
 Fax: +49 5231 14-292083  
 www.weidmueller.com



La marca Klippon® ha sido desde siempre sinónimo de competencia y calidad en la fabricación de cajas, particularmente en soluciones llave en mano y personalizadas para aplicaciones industriales estándar y aplicaciones en zonas con riesgo de explosión. Weidmüller ha continuado con esta filosofía con la modernización y actualización de la serie de cajas Klippon® K: productos mejorados para todos los requerimientos de aplicación. No importa la aplicación que cada cliente tenga en mente. Weidmüller ofrece una amplia gama de cajas de aluminio adaptada a cada necesidad particular.

- Disponible en dos acabados: natural o con revestimiento de polvo (RAL 7001)
- Disponible de serie con junta moldeada de silicona o cloropreno
- Cabeza de tornillo Torx uniforme para 19 tamaños de caja
- Orificios de montaje fuera del área de la junta
- Clases de protección IP elevadas: IP 66, IP 67 e IP 68
- Resistencia a los golpes hasta 7 (10) J
- Las cajas están homologadas según ATEX, IECEx, GOST Ex, GOST, cULus, Russian Maritime Register y Germanischer Lloyd, además del estándar para cajas vacías.
- La aleación es resistente al agua salada.
- Cajas de distribución normalizadas con orificios roscados y diferentes configuraciones de bornes

### Datos generales para pedido

|            |   |
|------------|---|
| Tipo       | KLIPPON K41 EX  |
| Código     | <a href="#">9526920000</a>  |
| Versión    | Klippon K (caja de aluminio vacía), Carcasa vacía, Cajas de aluminio, Altura: 120 mm, Anchura: 122 mm, Profundidad: 81 mm, Material: Aluminio AlSi12, no probado, plata |
| GTIN (EAN) | 4032248019076   |
| U.E.       | 1 Pieza   |

Fecha de creación 5 de agosto de 2019 12:59:37 CEST

## Klippon K (caja de aluminio vacía) KLIPPON K41 EX

**Weidmüller Interface GmbH & Co. KG**  
Klingenbergstraße 16  
D-32758 Detmold  
Germany  
Fon: +49 5231 14-0  
Fax: +49 5231 14-292083  
www.weidmueller.com

## Datos técnicos

### Dimensiones y pesos

|                             |        |                            |            |
|-----------------------------|--------|----------------------------|------------|
| Anchura                     | 122 mm | Anchura (pulgadas)         | 4,803 inch |
| Altura                      | 120 mm | Altura (pulgadas)          | 4,724 inch |
| Profundidad                 | 81 mm  | Profundidad (pulgadas)     | 3,189 inch |
| Medida de fijación, anchura | 106 mm | Medida de fijación, altura | 82 mm      |
| Peso                        | 840 g  | Peso neto                  | 986 g      |

### Conformidad medioambiental del producto

REACH SVHC Lead 7439-92-1

### Datos generales

|                               |  |  |                       |
|-------------------------------|--|--|-----------------------|
| Campos de aplicación:         | Entornos potencialmente explosivos, Industria de procesos, Ingeniería de transportes, Industria del embalaje, Construcción naval, Construcción de máquinas, Instalaciones portuarias | Espesor de la carcasa                    | 4,5 mm                |
| Espesor de la tapa            | 4 mm   | Espesor del material                     | 4,5 mm                |
| Normas                        | IEC 60079-0, IEC 60079-7, IEC 60079-31   | Par de apriete para tornillos de la tapa | 2,5 Nm                |
| Material                      | Aluminio AlSi 12   | Material de la junta                     | Silicona              |
| Superficie                    | no probado   | Temperatura de servicio, min.            | -60 °C                |
| Temperatura de servicio, max. | 135 °C   | Resistente a los golpes                  | 7.00 J                |
| Tipo de protección            | IP66, IP67   | Fijación de caja                         | Orificios 6 mm        |
| Fijación de la tapa           | M6 torx stainless steel screws with slot   | Fijación de montaje                      | orificios de rosca M5 |

### Montaje horizontal

|                 |      |                             |      |
|-----------------|------|-----------------------------|------|
| WDU 10 / ZDU 10 | 1x6  | WDU 2,5 / ZDU 2,5 / IDU 2,5 | 1x13 |
| WDU 4 / ZDU 4   | 1x11 | WDU 6 / ZDU 6               | 1x8  |

### Montaje vertical

|                             |   |               |   |
|-----------------------------|---|---------------|---|
| WDU 2,5 / ZDU 2,5 / IDU 2,5 | * | WDU 4 / ZDU 4 | * |
|-----------------------------|---|---------------|---|

### Números de certificación de cajas

|   |                      |   |                      |
|---|----------------------|---|----------------------|
| Núm. de certificación de caja preparada (ATEX)  | IBExU12ATEX1145 X    | Núm. de certificación de caja vacía (ATEX)  | IBExU12ATEX1144 U    |
| Núm. de certificación de caja preparada (IECEX) | IECEX IBE 13.0002X   | Núm. de certificación de caja vacía (IECEX) | IECEX IBE 13.0001U   |
| N.º de certificación, caja ensamblada (EAC)     | RU C-DE.ГБ08.В.01328 | N.º de certificado, caja vacía (EAC)        | RU C-DE.ГБ08.В.00472 |
| Núm. de certificación (GERMLLOYD)               | TAE00002SM           | N.º de certificado (MARITREG)               | 14.40040.250         |

### Prensaestopas

|     |   |     |   |
|-----|---|-----|---|
| M12 | 4 | M16 | 4 |
| M20 | 2 | M25 | 1 |
| M32 | 1 |     |   |

## Klippon K (caja de aluminio vacía) KLIPPON K41 EX

**Weidmüller Interface GmbH & Co. KG**  
Klingenbergstraße 16  
D-32758 Detmold  
Germany  
Fon: +49 5231 14-0  
Fax: +49 5231 14-292083  
www.weidmueller.com

## Datos técnicos

### Prensaestopas a la derecha

|     |   |     |   |
|-----|---|-----|---|
| M12 | 4 | M16 | 4 |
| M20 | 2 | M25 | 1 |
| M32 | 1 |     |   |

### Prensaestopas arriba y abajo

|     |   |     |   |
|-----|---|-----|---|
| M12 | 6 | M16 | 6 |
| M20 | 3 | M25 | 2 |
| M32 | 1 |     |   |

### Clasificaciones

|            |             |            |             |
|------------|-------------|------------|-------------|
| ETIM 3.0   | EC000049    | ETIM 4.0   | EC002503    |
| ETIM 5.0   | EC002503    | ETIM 6.0   | EC002503    |
| UNSPSC     | 31-26-15-02 | eClass 5.1 | 27-18-05-02 |
| eClass 6.2 | 27-18-05-02 | eClass 7.1 | 27-18-05-02 |
| eClass 8.1 | 27-18-05-02 | eClass 9.0 | 27-18-05-02 |
| eClass 9.1 | 27-18-05-02 |            |             |

### Homologaciones en línea

Homologaciones



ROHS Conformidad

### Descargas

|   |   |
|---|---|
| Datos de ingeniería                               | <a href="#">EPLAN_WSCAD</a>   |
| Datos de ingeniería                               | <a href="#">STEP</a>  |
| Documentación del usuario                         | <a href="#">MB KLIPPON ENCL.TECN DE</a><br><a href="#">Assembly guidelines - empty enclosures</a>   |
| Folleto/catálogo                                  | <a href="#">MB OVERV. PROCESS WD DE</a><br><a href="#">MB KLIPPON ENCL.TECN EN</a><br><a href="#">MB PROCESS EN</a><br><a href="#">CAT 5 ENCL 17/18 EN</a><br><a href="#">FL RAILWAY 2014 EN</a>                    |
| Homologación/certificado/documento de conformidad | <a href="#">Attestation of Conformity - Klippon K Empty Enclosures - AoC DE PS2410 160308 001ISS01</a><br><a href="#">EU Declaration of Conformity - Klippon K Empty Enclosures - DoC DE PS2410 160412 001ISS01</a> |
| Pliego de condiciones                             | <a href="#">Klippon K41 Ex_9526920000_DE</a><br><a href="#">Klippon K41 Ex_9526920000_EN</a>  |

**Klippon K (caja de aluminio vacía)  
KLIPPON K41 EX**

**Weidmüller Interface GmbH & Co. KG**  
Klingenbergstraße 16  
D-32758 Detmold  
Germany  
Fon: +49 5231 14-0  
Fax: +49 5231 14-292083  
www.weidmueller.com

**Dibujos****Dibujo acotado**