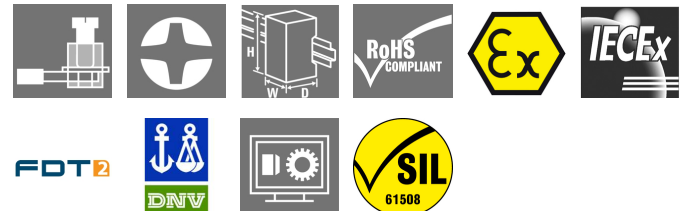


ACT20X
ACT20X-SDI-HDO-H-S

Weidmüller Interface GmbH & Co. KG
Klingenbergstraße 16
D-32758 Detmold
Germany
Fon: +49 5231 14-0
Fax: +49 5231 14-292083
www.weidmueller.com

**Imagen de producto,
Similar a la ilustración**



Los elementos de control de válvulas ACT20X-SDI-HDO/ 2SDI-2HDO se controlan en el lado de la entrada mediante señales de conmutación (NPN, PNP) desde zonas seguras y ofrecen salidas digitales para conmutar los actuadores (válvulas magnéticas, dispositivos de alarma) en zonas Ex 0.

Para los grupos de protección contra el fuego IIC/ IIB, la corriente de salida está limitada, de forma específica para cada módulo, a 35 mA o 60 mA (solo 1 canal). En caso de fallo, los contactos de alarma integrados emiten mensajes de estado que facilitan una rápida identificación del fallo, aumentando así la disponibilidad de la instalación.

Los amplificadores separadores para montaje en carril están disponibles, como opción, en las versiones de un canal o de dos canales. Con una anchura de 11 mm por canal, los aparatos requieren muy poco espacio en el armario de distribución.

Datos generales para pedido

Tipo	ACT20X-SDI-HDO-H-S
Código	8965410000
Versión	Separador/convertidor de señal Ex, Entrada segura: relé, Salida Ex: optoacoplador, 1 canal
GTIN (EAN)	4032248785025
U.E.	1 Pieza

ACT20X ACT20X-SDI-HDO-H-S

Weidmüller Interface GmbH & Co. KG
 Klingenbergstraße 16
 D-32758 Detmold
 Germany
 Fon: +49 5231 14-0
 Fax: +49 5231 14-292083
 www.weidmueller.com

Datos técnicos

Dimensiones y pesos

Anchura	22,5 mm	Anchura (pulgadas)	0,886 inch
Altura	117,2 mm	Altura (pulgadas)	4,614 inch
Profundidad	113,6 mm	Profundidad (pulgadas)	4,472 inch
Peso neto	170 g		

Temperaturas

Humedad	0...95 % (sin condensación)	Temperatura de almacenamiento, max.	85 °C
Temperatura de almacenamiento, min.	-20 °C	Temperatura de servicio, max.	60 °C
Temperatura de servicio, min.	-20 °C	Temperatura de servicio	-20 °C...60 °C
Temperatura de almacenamiento	-20 °C...85 °C		

Probabilidad de avería

MTBF	175 Years	SFF	91 %
SIL según IEC 61508	2		

Conformidad medioambiental del producto

REACH SVHC	Lead 7439-92-1
------------	----------------

Datos nominales UL

Certificado UL	E337701.pdf
----------------	-------------

Entrada

Número de entradas	1	Tipo	NPN, transistor PNP, señal de conmutación [componente de válvula en el lado seguro de entrada]
Tensión de entrada	≤ 28 V DC, Trigger level low: ≤ 2.0 V DC (NPN), ≤ 8.0 V DC (PNP), Trigger level high: ≥ 4.0 V DC (NPN), ≥ 10.0 V DC (PNP)	Resistencia de entrada tensión	3,5 kΩ

Salida

Tipo	circuito con seguridad intrínseca, digital, salida = entrada, directo o inverso (configurable)	Rizado residual	< 40 mV _{eff}
Corriente de salida	max. 60 mA	Valores de salida	en función de la asignación del borne: 9 V @ 60 mA / 11.5 V @ 50 mA / 10 V @ 60 mA / 12.5 V @ 50 mA / 11 V @ 60 mA / 13.5 V @ 50 mA

ACT20X ACT20X-SDI-HDO-H-S

Weidmüller Interface GmbH & Co. KG
Klingenbergstraße 16
D-32758 Detmold
Germany
Fon: +49 5231 14-0
Fax: +49 5231 14-292083
www.weidmueller.com

Datos técnicos

Salida de alarma

Función de alarma	Sin tensión de alimentación, Error del dispositivo	Tipo	Relé, 1 CNC (libre de potencial)
Tensión nominal de conmutación	≤ 125 V AC / 110 V DC (rango seguro) ≤ 32 V AC / 32 V DC (zona 2)	Intensidad permanente	≤ 0,5 A AC / 0,3 A DC (zona segura), ≤ 0,5 A AC / 1 A DC (zona 2)
Potencia nominal	≤ 62,5 VA / 32 W (rango seguro) ≤ 16 VA / 32 W (zona 2)		

Datos generales

Configuración	Con software FDT/DTM	Tensión de alimentación	19,2...31,2 V DC
Tipo de conexión	Conexión brida-tornillo	Potencia admitida	≤ 2,5 W
Tiempo de respuesta	10 ms	Tipo de protección	IP20
Humedad	0...95 % (sin condensación)		

Coordenadas de aislamiento

Normas EMC	DIN EN 61326, NE 21	Tensión de aislamiento	2,6 kV (entrada / salida)
Tensión nominal	300 V		

Datos para aplicaciones Ex (ATEX)

Tensión U_0	28 V DC	Corriente I_0	≤ 135 mA
Potencia P_0	≤ 0,77 W	identificar	II (1) G [Ex ia Ga] IIC/IIB/ IIA, II (1) D [Ex ia Da] IIIC, I (M1) [Ex ia Ma] I

Características básicas de seguridad

Demand mode	High	Demand rate	1.000 s
Demand response time	< 10 ms (opto output)	Description of the "safe state"	de-energized (relay output)
Diagnostic test interval	10 s	Mean Time To Repair (MTTR)	24 h
Safe Failure Fraction (SFF)	91 %	T_{proof}	4 Years
Tipo de equipo	B	Tolerancia a fallos de hardware (HFT)	0
Total failure rate for dangerous detected failures (λ_{DD})	61 FIT	Total failure rate for dangerous undetected failures (λ_{DU})	46 FIT
Total failure rate for safe detected failures (λ_{SD})	0 FIT	Total failure rate for safe undetected failures (λ_{SU})	480 FIT
categoría de seguridad	SIL 2	Probabilidad de fallo PFH	$4,6 \times 10^{-8} h^{-1}$

Características técnicas de seguridad Low demand mode

Average Probability of Failure on Demand (PFD _{avg})	$2,92 \times 10^{-4}$ ($T_{proof} = 1$ year), $4,84 \times 10^{-4}$ ($T_{proof} = 2$ year), $1,06 \times 10^{-4}$ ($T_{proof} = 5$ year)
--	---

ACT20X ACT20X-SDI-HDO-H-S

Weidmüller Interface GmbH & Co. KG
 Klingenbergstraße 16
 D-32758 Detmold
 Germany
 Fon: +49 5231 14-0
 Fax: +49 5231 14-292083
 www.weidmueller.com

Datos técnicos

Datos de conexión

Tipo de conexión	Conexión brida-tornillo	Par de apriete, min.	0,4 Nm
Par de apriete, max.	0,6 Nm	Sección de embornado, conexión nominal	2,5 mm ²
Sección de embornado, mín.	0,25 mm ²	Sección de embornado, máx.	2,5 mm ²
Sección de conexión del conductor AWG, min.	AWG 23	Sección de conexión del conductor AWG, máx.	AWG 14

Homologaciones IECEx/ATEX/cUL

Certificado ATEX	10ATEX0019X.pdf	Certificado IECEx	IECEx certification
Núm. de certificación (ATEX)	KEMA10ATEX0019X	Núm. de certificación (IECEx)	IECExKEM09.0071X

Clasificaciones

ETIM 3.0	EC002479	ETIM 4.0	EC002479
ETIM 5.0	EC002479	ETIM 6.0	EC002653
UNSPSC	30-21-18-01	eClass 5.1	27-21-01-07
eClass 6.2	27-21-01-07	eClass 7.1	27-21-01-07
eClass 8.1	27-21-01-07	eClass 9.0	27-21-01-20
eClass 9.1	27-21-01-90		

Información de producto

Información de producto Weidmüller ofrece una periodo de garantía ampliado de 36 meses para este dispositivo.

Homologaciones en línea

Homologaciones



Homologaciones	DNVGL;
ROHS	Conformidad

Descargas

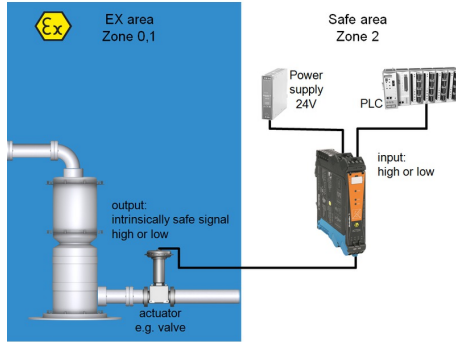
Datos de ingeniería	EPLAN_WSCAD
Datos de ingeniería	STEP
Documentación del usuario	Instruction sheet Manual MAN SAFETY ACT20X-SDI-HDO-H
Folleto/catálogo	CAT 4.1 ELECTR 16/17 EN
Homologación/certificado/documento de conformidad	SIL certificate Certification DNV GL Declaration of Conformity
Software	WI-Manager, DTM-Library for online installation V.1.2.0

Fecha de creación 5 de agosto de 2019 13:23:43 CEST

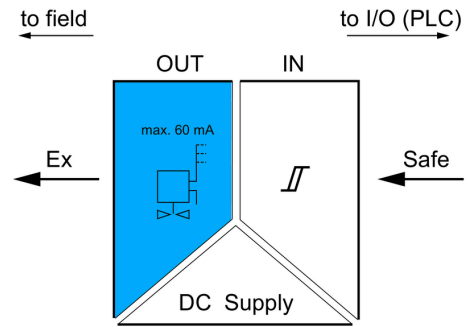
ACT20X
ACT20X-SDI-HDO-H-S

Weidmüller Interface GmbH & Co. KG
Klingenbergstraße 16
D-32758 Detmold
Germany
Fon: +49 5231 14-0
Fax: +49 5231 14-292083
www.weidmueller.com

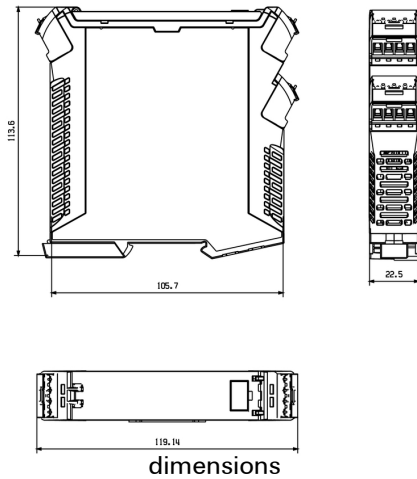
Dibujos



application schematic



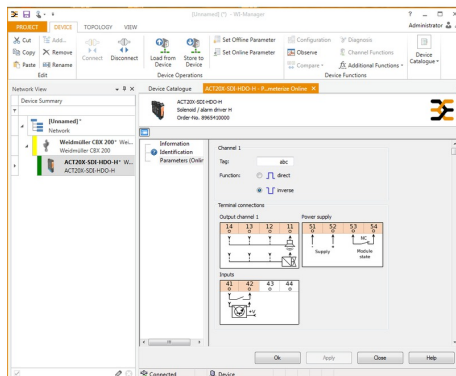
Dibujo acotado



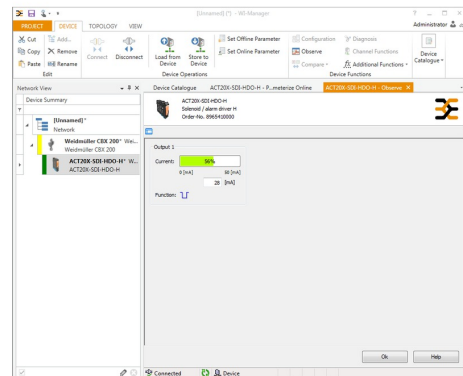
dimensions



screenshot configuration with FDT/DTM software example



screenshot of configuration with FDT2 / DTM software example



screenshot of "observe" with FDT2 / DTM software

ACT20X
ACT20X-SDI-HDO-H-S

Weidmüller Interface GmbH & Co. KG
Klingenbergstraße 16
D-32758 Detmold
Germany
Fon: +49 5231 14-0
Fax: +49 5231 14-292083
www.weidmueller.com

Dibujos

