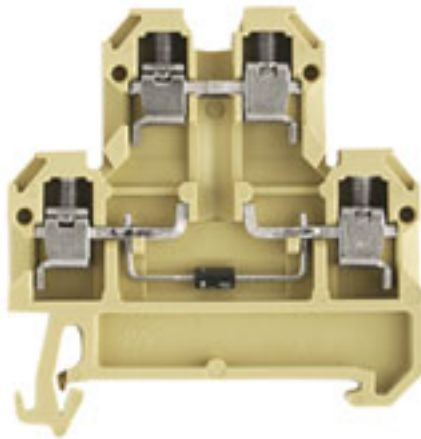


Serie SAK DK 4/35 LD 24VDC CSA A1

Weidmüller Interface GmbH & Co. KG
Klingenbergstraße 16
D-32758 Detmold
Germany
Fon: +49 5231 14-0
Fax: +49 5231 14-292083
www.weidmueller.com

Imagen de producto



Similar a la ilustración

Klippon® Connect con tecnología de conexión brida-tornillo

La gran fiabilidad y variedad de diseños de los bloques de bornes con conexiones brida-tornillo facilitan la planificación y optimizan la seguridad operativa. Klippon® Connect ofrece una respuesta eficaz a una amplia variedad de requisitos diferentes.

Datos generales para pedido

Tipo	DK 4/35 LD 24VDC CSA A1
Código	0539060000
Versión	Serie SAK, Bornes de doble piso, Sección nominal: 4 mm ² , Conexión brida-tornillo
GTIN (EAN)	4008190059521
U.E.	25 Pieza

Serie SAK DK 4/35 LD 24VDC CSA A1

Weidmüller Interface GmbH & Co. KG
Klingenbergstraße 16
D-32758 Detmold
Germany
Fon: +49 5231 14-0
Fax: +49 5231 14-292083
www.weidmueller.com

Datos técnicos

Dimensiones y pesos

Anchura	6 mm	Anchura (pulgadas)	0,236 inch
Altura	50 mm	Altura (pulgadas)	1,969 inch
Profundidad	52,5 mm	Profundidad (pulgadas)	2,067 inch
Peso neto	12 g		

Temperaturas

Temperatura de almacenamiento, max.	40 °C	Temperatura de almacenamiento, min.	10 °C
Temperatura de almacenamiento	10 °C...40 °C	Temperatura permanente de trabajo, min.	-50 °C
Temperatura permanente de trabajo, max.	100 °C		

Conductor embornable (conexión nominal)

Calibre según 60 947-1	A3	Dimens. caña destornillador	0,6 x 3,5 mm
Dirección de conexión	lateral	Longitud de desaislado	9 mm
Número de conexiones	4	Par de apriete con atornillador eléctrico, tipo DMS	2
Par de apriete, max.	1 Nm	Par de apriete, min.	0,5 Nm
Sección de conexión del conductor AWG, min.	AWG 22	Sección de conexión del conductor AWG, máx.	AWG 12
Sección de conexión del conductor, flexible, max.	4 mm ²	Sección de conexión del conductor, flexible, min.	0,5 mm ²
Sección de embornado, máx.	4 mm ²	Sección de embornado, mín.	0,5 mm ²
Sección del conductor, flexible con terminales tubulares DIN 46228/1, máx.	4 mm ²	Sección del conductor, flexible con terminales tubulares DIN 46228/1, mín.	0,5 mm ²
Sección del conductor, semirrígido, máx.	4 mm ²	Sección del conductor, semirrígido, mín.	0,5 mm ²
Sección transversal de conductor, núcleo rígido, máx.	4 mm ²	Sección transversal de conductor, núcleo rígido, mín.	0,5 mm ²
Tipo de conexión	Conexión brida-tornillo	Tornillo de apriete	M 3

Datos del material

Material	PA 66	Color	Beige/amarillo
Grado inflamabilidad según UL 94	V-2		

Datos nominales

Sección nominal	4 mm ²	Tensión nominal	24 V
Corriente en conductor máximo	10 A	Normas	IEC 60947-7-1
Resistencia de paso según IEC 60947-7-x	1 mΩ	Sobretensión de choque nominal	1 kV
Grado de polución	3		

Datos nominales según CSA

Corriente Gr C (CSA)	10 A	Núm. de certificación (CSA)	12400-130
Sección máx. del conductor (CSA)	12 AWG	Sección mín. del conductor (CSA)	22 AWG
Tensión Gr C (CSA)	24 V		

Dimensiones

Desplazamiento TS 32	20 mm	Desplazamiento TS 35	27 mm
----------------------	-------	----------------------	-------

Fecha de creación 5 de agosto de 2019 15:05:29 CEST

Serie SAK DK 4/35 LD 24VDC CSA A1

Weidmüller Interface GmbH & Co. KG
Klingenbergstraße 16
D-32758 Detmold
Germany
Fon: +49 5231 14-0
Fax: +49 5231 14-292083
www.weidmueller.com

Datos técnicos

Elemento indicador

Corriente	5 mA	Elemento indicador	Rojo
Tensión de servicio para el indicador, max.	24 V	Tensión de servicio para el indicador, min.	24 V
Tipo de tensión para el indicador	DC		

Otros datos técnicos

Lados abiertos	derecha	Número de bornes iguales	1
Tipo de montaje	enclavado		

Valores característicos del sistema

Versión	Conexión brida-tornillo, con LED, abierto por un extremo	Par de apriete (tornillo de apriete para conductores de cobre)	0.5...1 Nm
Tapa final obligatoria	Sí	Número de potenciales	1
Número de pisos	2	Número de puntos de embornado por piso	2
Número de potenciales por piso	1	Pisos internos puenteados	Sí
Conexión PE	No	Carril	TS 35
Función N	No	Función PE	No
Función PEN	No		

Clasificaciones

ETIM 3.0	EC000898	ETIM 4.0	EC000898
ETIM 5.0	EC000898	ETIM 6.0	EC000897
UNSPSC	30-21-18-11	eClass 5.1	27-14-11-31
eClass 6.2	27-14-11-90	eClass 7.1	27-14-11-90
eClass 8.1	27-14-11-27	eClass 9.0	27-14-11-20
eClass 9.1	27-14-11-20		

Homologaciones en línea

Homologaciones



ROHS Conformidad

Descargas

Documentación del usuario [StorageConditionsTerminalBlocks](#)

Nota de seguridad

Advertencia de seguridad [Safety Information](#)