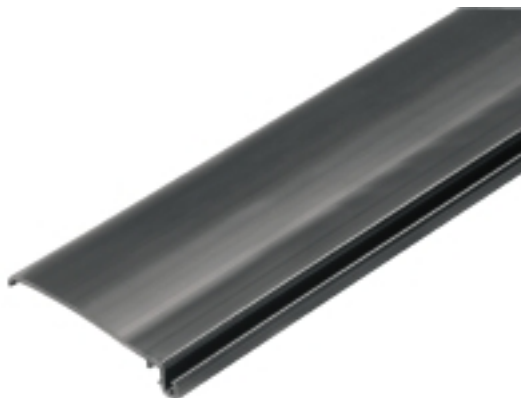


**OMNIMATE Housing - Serie CH20M
CH20M BUS-ADP TS 35/750**

Weidmüller Interface GmbH & Co. KG
Klingenbergstraße 16
D-32758 Detmold
Germany
Fon: +49 5231 14-0
Fax: +49 5231 14-292083
www.weidmueller.com

Imagen de producto



Módulos adaptadores de alimentación de corriente para la alimentación y distribución separada de la tensión de alimentación para los convertidores de señales Serie ACT20 / MICROSERIES.

Los módulos de alimentación con una anchura de 22,5 / 6,1 mm se montan directamente junto al convertidor de señales analógicas, para ello existe la opción de puentear la tensión de alimentación de 24 VDC a través del bus de carril CH20M (Serie ACT20) o sencillamente a través de conexiones transversales enchufables ZQV 4N (MICROSERIES).

Además, el ACT20-Feed-In-PRO-S detecta averías de todos los dispositivos conectados al perfil CH20 BUS. En caso de avería, el relé de estado integrado envía una alarma colectiva al sistema de control externo. También se pueden conectar dos equipos de alimentación al ACT20 Feed-In PRO-S para el suministro primario y de refuerzo. Una alimentación 100% redundante es posible a través de dos módulos de alimentación montados en el perfil CH20 BUS.

Tres LED muestran los estados de la tensión de alimentación y los avisos de error.

Los ACT20M-Feed-In PRO también se pueden utilizar en aplicaciones de zona Ex 2/ División 2.

Datos generales para pedido

| | |
|------------|--|
| Tipo | CH20M BUS-ADP TS 35/750 |
| Código | 1248270000 |
| Versión | OMNIMATE Housing - Serie CH20M, Longitud: 750 mm, Anchura: 39,5 mm |
| GTIN (EAN) | 4050118052985 |
| U.E. | 5 Pieza |

OMNIMATE Housing - Serie CH20M CH20M BUS-ADP TS 35/750

Weidmüller Interface GmbH & Co. KG
 Klingenbergstraße 16
 D-32758 Detmold
 Germany
 Fon: +49 5231 14-0
 Fax: +49 5231 14-292083
 www.weidmueller.com

Datos técnicos

Dimensiones y pesos

| | | | |
|-----------|---------|---------------------|-------------|
| Longitud | 750 mm | Longitud (pulgadas) | 29,528 inch |
| Anchura | 39,5 mm | Anchura (pulgadas) | 1,555 inch |
| Altura | 7 mm | Altura (pulgadas) | 0,276 inch |
| Peso neto | 64 g | | |

Temperaturas

| | | | |
|-------------------------------------|--------|-------------------------------------|--------|
| Temperatura de almacenamiento, max. | 85 °C | Temperatura de almacenamiento, min. | -40 °C |
| Temperatura de servicio, max. | 85 °C | Temperatura de servicio, min. | -50 °C |
| Gama de temperatura, montaje, min. | -25 °C | Gama de temperatura, montaje, max. | 85 °C |

Clasificaciones

| | | | |
|------------|-------------|------------|-------------|
| ETIM 5.0 | EC001031 | ETIM 6.0 | EC001031 |
| eClass 6.2 | 27-18-08-02 | eClass 7.1 | 27-18-27-02 |
| eClass 8.1 | 27-18-27-02 | eClass 9.0 | 27-18-27-90 |
| eClass 9.1 | 27-18-27-90 | | |

Homologaciones en línea

| | |
|------|-------------|
| ROHS | Conformidad |
|------|-------------|

Descargas

| | |
|---------------------|---|
| Datos de ingeniería | EPLAN |
| Folleto/catálogo | FL ANALO.SIGN.CONV. EN MB DEVICE MANUF. EN CAT 4.1 ELECTR 16/17 EN CAT 2 PORTFOLIOGUIDE EN FL MACHINE SAFETY EN FL 72H SAMPLE SER EN PO OMNIMATE EN |