

**RIDERSERIES RCI
RCIKIT 115VAC 2CO LD/PB**

Weidmüller Interface GmbH & Co. KG
Klingenbergstraße 16
D-32758 Detmold
Germany
Fon: +49 5231 14-0
Fax: +49 5231 14-292083
www.weidmueller.com

Imagen de producto



Similar a la ilustración

Sistema de montaje con módulos constituidos de:

- base portarrelés de montaje sobre carril
- Indicador LED
- Clip de retención
- Relé insertable
- Señalizadores

Datos generales para pedido

| | |
|------------|---|
| Tipo | RCIKIT 115VAC 2CO LD/PB |
| Código | 8897080000 |
| Versión | RIDERSERIES RCI, Acoplador por relé, Número de contactos: 2 Contacto conmutado con pulsador de prueba AgNi 90/10, Tensión de mando nominal: 115 V AC, Intensidad permanente: 8 A, Conexión brida-tornillo |
| GTIN (EAN) | 4032248646852 |
| U.E. | 10 Pieza |

RIDERSERIES RCI RCIKIT 115VAC 2CO LD/PB

Weidmüller Interface GmbH & Co. KG
Klingenbergstraße 16
D-32758 Detmold
Germany
Fon: +49 5231 14-0
Fax: +49 5231 14-292083
www.weidmueller.com

Datos técnicos

Dimensiones y pesos

| | | | |
|-------------|---------|------------------------|------------|
| Anchura | 15,8 mm | Anchura (pulgadas) | 0,622 inch |
| Altura | 77 mm | Altura (pulgadas) | 3,031 inch |
| Profundidad | 70,2 mm | Profundidad (pulgadas) | 2,764 inch |
| Peso neto | 62,5 g | | |

Temperaturas

| | | | |
|-------------------------------------|--|-------------------------------------|----------------|
| Humedad | 40°C / 93% de humedad relativa, sin condensación | Temperatura de almacenamiento, max. | 70 °C |
| Temperatura de almacenamiento, min. | -40 °C | Temperatura de servicio, max. | 70 °C |
| Temperatura de servicio, min. | -40 °C | Temperatura de servicio | -40 °C...70 °C |
| Temperatura de almacenamiento | -40 °C...70 °C | | |

Conformidad medioambiental del producto

REACH SVHC Lead 7439-92-1

Entrada

| | | | |
|--------------------------|---------------|--|--------------------|
| Tensión de mando nominal | 115 V AC | Intensidad nominal AC | 7 mA |
| Potencia nominal | 0,8 VA | Tensión de conexión/desconexión, tipo. | 86.3 V / 17.3 V AC |
| Resistencia inductiva | 8100 Ω ± 15 % | Indicador de estado | LED rojo |

Salida

| | | | |
|---|---|---|--------------|
| Tensión nominal de conexión | 250 V AC | Tensión de conex. AC, max. | 400 V |
| Intensidad permanente | 8 A | Intensidad de conexión | 15 A / 4 s |
| Potencia de conmutación AC (óhmica), máx. | 2000 VA | Potencia de conmutación DC (óhmica), máx. | 192 W @ 24 V |
| Retardo de conexión | ≤ 10 ms | Retardo en la desconexión | ≤ 6 ms |
| Potencia de conexión mínima | 1 mA @ 24 V, 10 mA @ 12 V, 100 mA @ 5 V | Frecuencia de conex. máx. con carga nom. | 0,1 Hz |

Datos de contacto

| | | |
|--|--------------------|---|
| Tipo de contacto | Vida útil mecánica | |
| 2 Contacto conmutado con pulsador de prueba (AgNi 90/10) | | Bobina AC 5 x 10 ⁶ ciclos de conmutación, Bobina DC 10 x 10 ⁶ ciclos de conmutación |

Datos generales

| | | |
|--|--------------------|---|
| Carril | Pulsador de prueba | |
| TS 35 | | sí (bloqueable, solo al retirar el bloqueo) |
| Indicador de posición del interruptor mecánico | Color | negro |
| Sí | | |

RIDERSERIES RCI RCIKIT 115VAC 2CO LD/PB

Weidmüller Interface GmbH & Co. KG
Klingenbergstraße 16
D-32758 Detmold
Germany
Fon: +49 5231 14-0
Fax: +49 5231 14-292083
www.weidmueller.com

Datos técnicos

Coordinación de aislamiento

| | | | |
|--|-----------------------------|--|--------------------------------|
| Tensión nominal | 250 V | Categoría de sobretensión | III |
| Grado de polución | 2 | Grupo de materiales aislantes | IIIa |
| Tipo de protección | IP20 | Resistencia a tensiones eléctricas, entrada/salida | 5 kV _{eff} / 1 min |
| Distancia en el aire y de fuga entrada - salida | ≥ 8 mm | Resistencia a tensiones dieléctricas de contactos adyacentes | 2,5 kV _{eff} / 1 Min. |
| Resistencia a tensiones dieléctricas de contacto abierto | 1 kV _{eff} / 1 min | Sobretensión de choque fijo | 5 kV (1,2/50 μs) |

Información adicional sobre homologaciones/normas

| | | | |
|------------------------------------|----------------|------------------------------------|----------------|
| Normas | DIN EN 50178 | Núm. de certificación (CSA) relé | 249409-2426937 |
| Núm. de certificación (CSA) base | 249409-2295474 | Núm. de certificación (DNVGL) | TAA000011A |
| Núm. de certificación (cURus) relé | E224238 | Núm. de certificación (cURus) base | E223759 |

Datos de conexión

| | | | |
|--|-------------------------|--|-------------------|
| Técnica de conexión de conductores | Conexión brida-tornillo | Longitud de desaislado, conexión nominal | 8 mm |
| Par de apriete, min. | 0,5 Nm | Par de apriete, max. | 0,7 Nm |
| Sección de embornado, conexión nominal | 2,5 mm ² | Sección de embornado, mín. | 1 mm ² |
| Sección de embornado, máx. | 2,5 mm ² | Sección de conexión del conductor, rígido, min. | 1 mm ² |
| Sección de conexión del conductor, rígido, max. | 2,5 mm ² | Sección de conexión del conductor, flexible, min. | 1 mm ² |
| Sección de conexión del conductor, flexible, max. | 2,5 mm ² | Sección del conductor, flexible con terminales tubulares DIN 46228/4, mín. | 1 mm ² |
| Sección del conductor, flexible con terminales tubulares DIN 46228/4, máx. | 2,5 mm ² | Sección de conexión del conductor, flexible, term. tub. (DIN 46228-1), min. | 1 mm ² |
| Sección de conexión del conductor, flexible, term. tub. (DIN 46228-1), max. | 2,5 mm ² | Sección de conexión del conductor, flexible, 2 conductores embornables, min. | 1 mm ² |
| Sección de conexión del conductor, flexible, 2 conductores embornables, max. | 1,5 mm ² | Dimens. caña destornillador | gr. PZ1 |

Clasificaciones

| | | | |
|------------|-------------|------------|-------------|
| ETIM 3.0 | EC001437 | ETIM 4.0 | EC001437 |
| ETIM 5.0 | EC001437 | ETIM 6.0 | EC001437 |
| UNSPSC | 30-21-19-17 | eClass 5.1 | 27-37-16-01 |
| eClass 6.2 | 27-37-16-01 | eClass 7.1 | 27-37-16-01 |
| eClass 8.1 | 27-37-16-01 | eClass 9.0 | 27-37-16-01 |
| eClass 9.1 | 27-37-16-01 | | |

Información de producto

Información de producto IP20 sin conductor conectado en conexión brida-tornillo abierta completa.

**RIDERSERIES RCI
RCIKIT 115VAC 2CO LD/PB**

Weidmüller Interface GmbH & Co. KG
Klingenbergstraße 16
D-32758 Detmold
Germany
Fon: +49 5231 14-0
Fax: +49 5231 14-292083
www.weidmueller.com

Datos técnicos**Homologaciones en línea**

Homologaciones



ROHS

Conformidad

Descargas

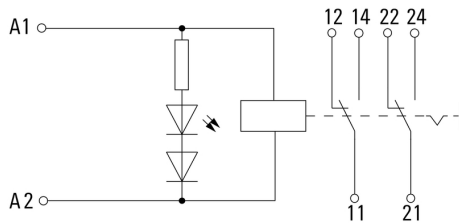
| | |
|---|--|
| Datos de ingeniería | EPLAN, WSCAD, Zuken E3.S |
| Datos de ingeniería | STEP |
| Folleto/catálogo | CAT 4.2 ELECTR 18/19 EN |
| Homologación/certificado/documento de conformidad | DE_PA5600_160414_001.pdf |

**RIDERSERIES RCI
RCIKIT 115VAC 2CO LD/PB**

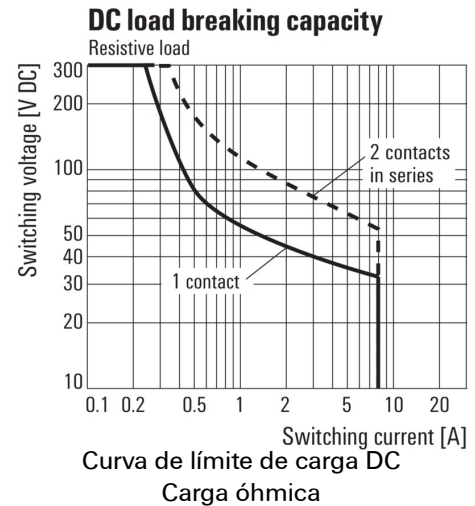
Weidmüller Interface GmbH & Co. KG
Klingenbergstraße 16
D-32758 Detmold
Germany
Fon: +49 5231 14-0
Fax: +49 5231 14-292083
www.weidmueller.com

Dibujos

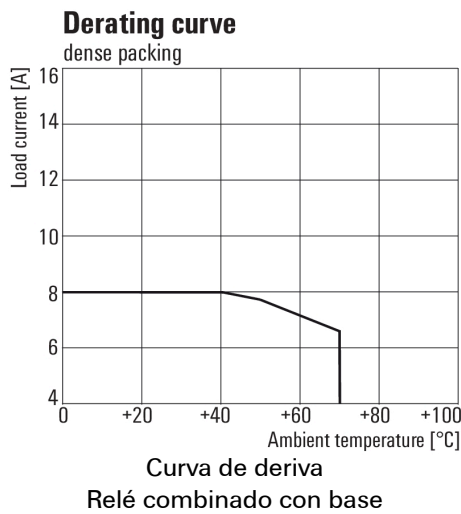
Esquema de conexiones



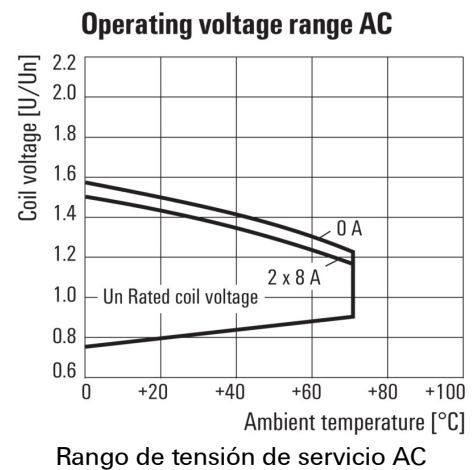
Graph



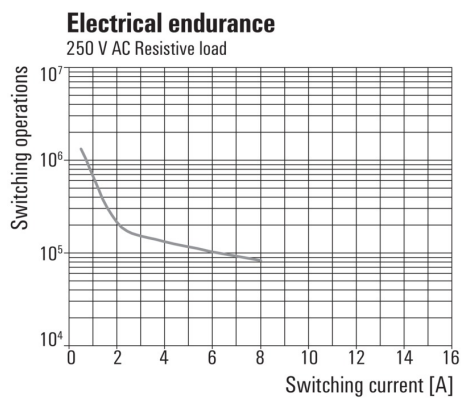
Graph



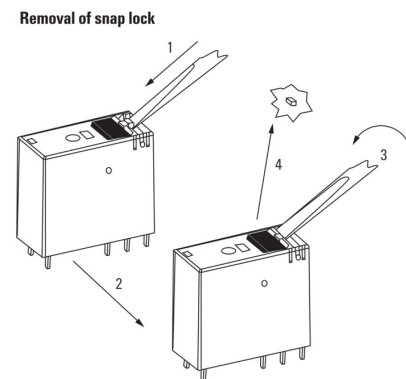
Graph



Graph



Dimensional drawing



Dibujo detallado
Extracción del bloqueo del botón de ensayo

**RIDERSERIES RCI
RCIKIT 115VAC 2CO LD/PB**

Weidmüller Interface GmbH & Co. KG
Klingenbergstraße 16
D-32758 Detmold
Germany
Fon: +49 5231 14-0
Fax: +49 5231 14-292083
www.weidmueller.com

Dibujos**Dimensional drawing**