

WSW ALAMBRE DE SOLDADURA LA JUNTA DE SOLDADURA PERFECTA



RENDIMIENTO Y
PRODUCTIVIDAD



BAJO COSTO TOTAL
DE PROPIEDAD



UNIONES DE SOLDADURA
DE CALIDAD



WSW ALAMBRE DE SOLDADURA LA JUNTA DE SOLDADURA PERFECTA

Diseñado para mejorar la calidad de todos sus trabajos de soldadura, el WSW de Weller aumenta la productividad y optimiza su rendimiento de soldadura. Con un núcleo de fundente continuo garantizado al 100 %, junto con una primera fusión de metal pura, el WSW permite realizar uniones de soldadura duraderas y sin grietas, incluso en superficies difíciles.



RENDIMIENTO Y PRODUCTIVIDAD

Rendimiento optimizado con un núcleo de fundente continuo y consistente garantizado al 100 %



BAJO COSTO TOTAL DE PROPIEDAD

Un consumo de puntas hasta un 70 % menor ofrece un bajo costo total de propiedad al ahorrar tiempo de trabajo y recursos debido a una mayor productividad



UNIONES DE SOLDADURA DE CALIDAD

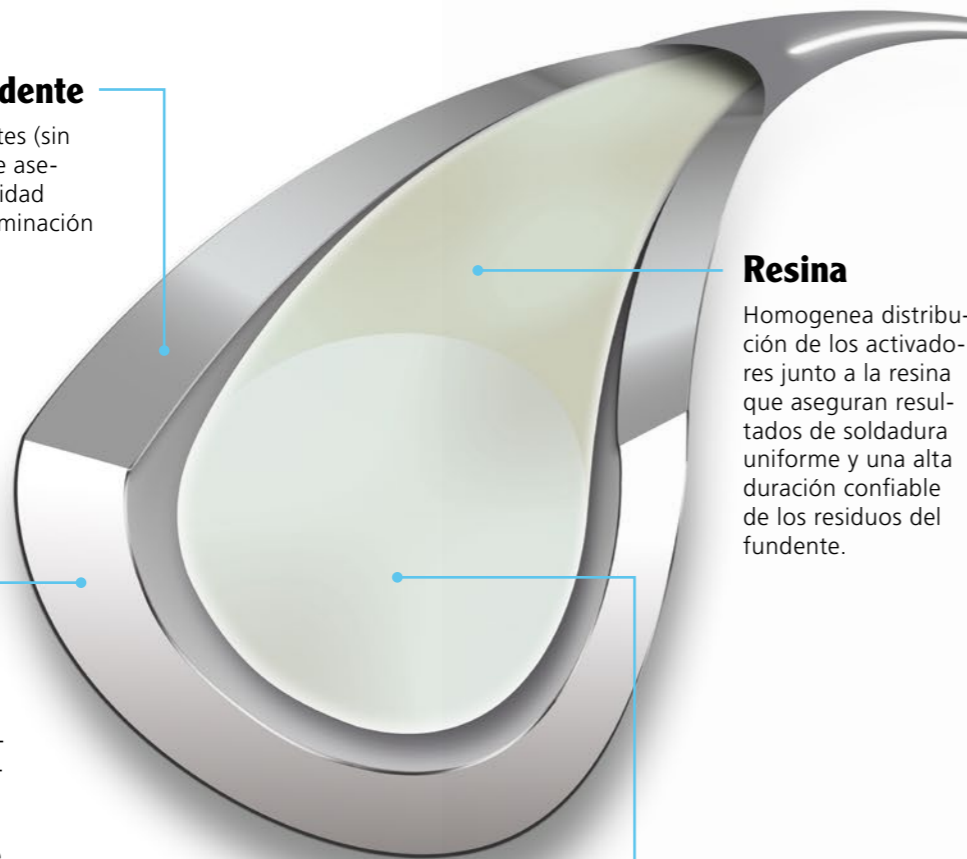
Uniones de soldadura duraderas que no se agrietan, ni siquiera en superficies difíciles

Primer metal fundente

Primeros metales fundentes (sin materiales reciclados) que aseguran una constante calidad constante y menor contaminación en la aleación.

Aleación

Una aleación optimizada en el alambre de soldadura para minimizar la oxidación de la punta del caudín. Más eficiente, soldadura precisa y una calidad alta constante en las juntas soldadas mientras extendemos el tiempo de vida de la punta del caudín y reducimos los costos.

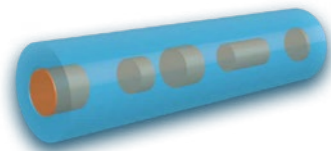


Resina

Homogénea distribución de los activadores junto a la resina que aseguran resultados de soldadura uniforme y una alta duración confiable de los residuos del fundente.



Núcleo estándar de pasta para soldar



Bolsas de aire y una gran variación en el contenido de la pasta para soldar

Núcleo 100% de pasta para soldar

El Alambre para soldar Weller WSW tiene un núcleo 100% continuo de pasta para soldar sin ningún tipo de inclusión de aire. El proceso de soldadura no es interrumpido y la junta soldada alcanza un diferente nivel de calidad y una estabilidad a largo plazo.



HUMECTACIÓN DE LA PUNTA

Humectación rápida y homogénea gracias al núcleo de fundente continuo al 100 %



REDUCCIÓN DE SALPICADURAS

Aumenta la seguridad directa del usuario y la limpieza del lugar de trabajo



RENDIMIENTO DE FLUJO + CALOR

Las aleaciones patentadas garantizan resultados óptimos

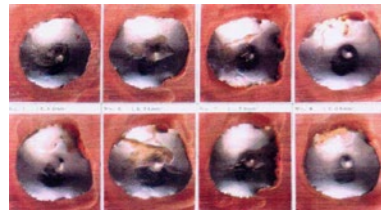


MÁXIMA FLEXIBILIDAD

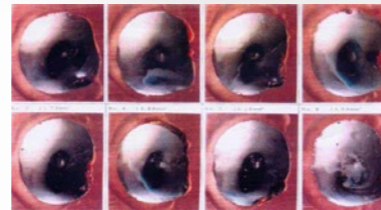
Amplia gama de aleaciones y fundentes, así como varios diámetros de alambre

Comparativa de juntas por soldadura

La comparativa entre el Alambre para Soldar Estándar y el Alambre para Soldar Weller WSW con un núcleo 100% continuo de pasta para soldar demuestra: Lo homogéneo del centro de pasta para soldar del Alambre para Soldar WSW denota unos mejores resultados visibles en la soldadura y una calidad más alta en toda la junta soldada.

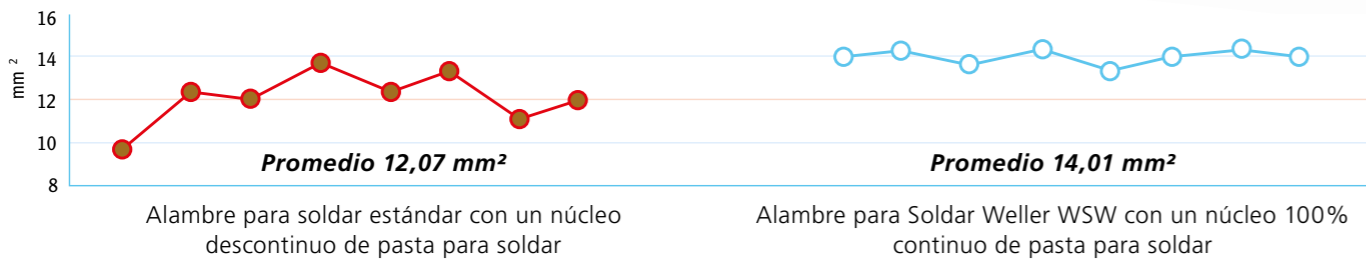


Una junta soldada con un alambre para soldar estándar de núcleo de pasta para soldar con burbujas de aire.



Una junta soldada con Alambre para Soldar Weller WSW con un núcleo 100% continuo de pasta para soldar sin burbujas de aire.

Un alambre para soldar estándar también demuestra variaciones claras en la representación gráfica, mientras que difícilmente son visibles con el Alambre para Soldar WSW.



Cómo crear la unión perfecta por soldadura

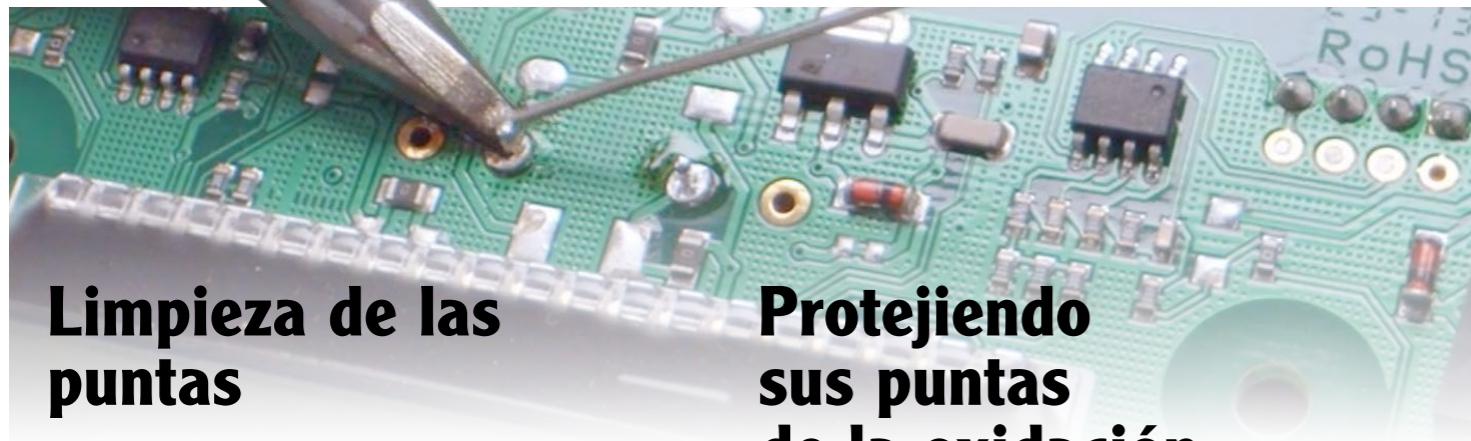
Al inicio y a todas las conexiones: limpiar la punta con una esponja húmeda y aplicar una dosis pequeña de soldadura.

A un vistazo

	WSW SAC M1	WSW SAC L0	WSW SC M1	WSW SC L0	WSW SCN M1
Aleación	Sn96.5Ag3.0Cu0.5	Sn96.5Ag3.0Cu0.5	Sn99.3Cu0.7	Sn99.3Cu0.7	Sn99.3Cu0.6Ni0.05
Contenido de pasta para soldar	3,5 %	3,5 %	3,5 %	3,5 %	3,5 %
Peso en g	500; 250; 100; 10	500; 250; 100	500	500	100
Peso en oz	17.637; 8.81849; 3.5274; 0.352	17.637; 8.81849; 3.5274	17.637	17.637	8.81849
Diámetro mm	1.6; 1.2; 1.0; 0.8; 0.5; 0.3; 0.2	1.6; 1.2; 1.0; 0.8; 0.5; 0.3	1.2; 1.0; 0.8; 0.5	1.2; 1.0; 0.8; 0.5	1.0; 0.8; 0.5
Diámetro pulgadas	0.629; 0.472; 0.039; 0.031; 0.019; 0.011; 0.007	0.629; 0.472; 0.039; 0.031; 0.019; 0.011; 0.011	0.472; 0.039; 0.031; 0.019	0.472; 0.039; 0.031; 0.019	0.039; 0.031; 0.019
Sin plomo	✓	✓	✓	✓	✓
Rango de temperatura en C°	217 - 221	217 - 221	228	228	228 - 229
Rango de temperatura en F°	422.6 - 429.8	422.6 - 429.8	442.4	442.4	442.4 - 444.2
Alambre para soldar sin limpieza*	✓	✓	✓	✓	✓
Efecto anticorrosivo	✓	✓	✓	✓	✓
Reducción de Salpicadura	✓	✓	✓	✓	✓
Libre de haluro	-	✓	-	✓	-
Núcleo 100% continuo de pasta para soldar	✓	✓	✓	✓	✓
RoHS	✓	✓	✓	✓	✓
Posibilidad de altas temperaturas	✓	✓	✓	-	✓
Rangos de operatividad	Eléctrica, Electrónica, Reparación, Robot de Soldadura, Proyectos Caseros, Militar, Aeroespacial, Dispositivos de transmisión multimedia, Automoción, Solar				
Aplicaciones	Material cobre latón, Material níquel, DIY, Componentes eléctricos, SMT, Vidrio inoxidable/Tiffany, Hobbistas, Rework, Radios, TV				

* Sin necesidad de limpiar los residuos de pasta para soldar

Extienda el tiempo de vida de sus puntas



Limpieza de las puntas

Soldadura libre de plomo:

Limpie en seco con las fibras de latón Weller

Soldadura con plomo:

Limpieza húmeda con las esponjas Weller

- Siempre asegurese que la punta este completamente "humectada" antes de dejar su cautín en su soporte.
- Solde de manera que haga contacto simultane su cautín con el componente y la soldadura.
- Aplique la cantidad mínima de presión cuando esté soldando con su cautín.
- Elimine lo quemado de una punta oxidada con la fibra de acero o un cepillo de acero inoxidable.

Protejiendo sus puntas de la oxidación

- Una punta completamente "humectada" es libre de oxidación.
- El WPB1 de Weller, barra de pulido, puede usarse para eliminar láminas de oxidación de las puntas del cautín, pero solamente cuando esta se encuentra fría.
- Use un limpiador en seco Weller, WDC o WDC2, para una limpieza normal, regular de su punta del cautín.
- Para oxidaciones extremas, use el activador de puntas en su punta caliente para regenerarla de la oxidación.

¿Cómo extender la vida util de su cautín original Weller?

¡Su cautín DEBE transferir el calor efectivamente y de manera confiable hacia la junta y por lo tanto la calidad relevante crítica del componente en el proceso de soldado!

Un cuidado no profesional en la punta da como resultado una disminución importante de calidad y problemas costosos de soldado. ¡Para prevenir tales problemas y gastos innecesarios, SE DEBEN USAR SIEMPRE productos originales Weller!

Cautines, estaciones y los soportes permiten el usar los dispositivos en modo de espera para proteger los cautines y ahorrar energía. El nuevo cable WSW completa la gama de productos para cuidar sus cautines Weller de nuestros valiosos clientes.



Descubra como usar el limpiador en seco WDC correctamente en nuestro canal de youtube www.youtube.com/wellersoldering

Accesorios



SD1000 Dispensador de material de soldadura

Para el uso de bobinas de hasta 1000 g
 Longitud_ 95 mm; diámetro del núcleo superior a 15 mm
 Longitud_ 70 mm; diámetro del núcleo superior a 12 mm
 Longitud_ 84 mm; diámetro del núcleo inferior a 12 mm

Número de pedido: T0051301799N



Limpiador en seco Weller WDC

Limpiador seco para puntas de soldadura, con lana de latón para limpieza. Disminución de la erosión - Doble vida útil de la punta de soldadura.

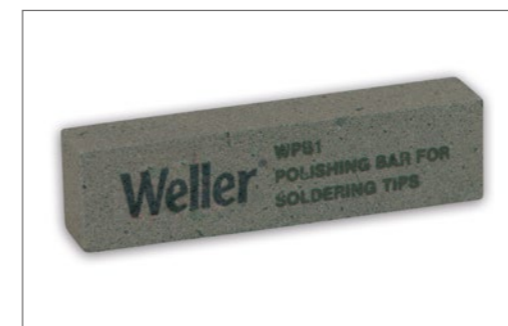
Número de pedido: WDC: T0051512499



Weller activador de puntas

Limpie la punta de soldar mientras está caliente. Reactivación de las puntas de soldadura oxidadas con calor.

Número de pedido: T0051303199



WPB 1 barra de pulido

Limpia y renueva la superficie de la punta de soldar superficie. Limpie la punta sólo cuando esté fría para para evitar daños.

Número de pedido: TWPB1



Cepillo de acero inoxidable

Elimina los restos de fundente más resistentes.

Número de pedido: T0051382799

WSW ALAMBRE DE SOLDADURA LA JUNTA DE SOLDADURA PERFECTA

**100% FLUX
CORE**



DEUTSCHLAND

Weller Tools GmbH
Carl-Benz-Straße 2
74354 Besigheim

Tel: +49 (0) 7143 580-0
Fax: +49 (0) 7143 580-108

USA

Apex Tool Group, LLC
670 Industrial Drive
Lexington, SC 29072

Tel: +1 (800) 688-8949
Fax: +1 (800) 234-0472

CHINA

Apex Tool Group
Room 302A, NO 177 Bibo Road
Shanghai 201203

Tel: +86 (21) 60880288
Fax: +86 (21) 60880289

Más información:
www.weller-tools.com/wsw

