

MCZ- SERIES MCZ R 24VUC

Weidmüller Interface GmbH & Co. KG
 Klingenbergstraße 16
 D-32758 Detmold
 Germany
 Fon: +49 5231 14-0
 Fax: +49 5231 14-292083
 www.weidmueller.com

Imagen de producto



Con 6 mm de ancho de construcción, el acoplador por relé MCZ R es el más estrecho de su tipo.

Dispone de las siguientes características:

- Conexión directa
- Conexión transversal integrada en la entrada / salida

La sección del conductor embornable es de 0,5...1,5 mm².

Datos generales para pedido

Tipo	MCZ R 24VUC
Código	8390590000
Versión	MCZ- SERIES, Acoplador por relé, Número de contactos: 1 Contacto conmutado AgSnO, Tensión de mando nominal: 24 V UC ±10 %, Intensidad permanente: 6 A, Conexión directa
GTIN (EAN)	4008190213060
U.E.	10 Pieza

MCZ- SERIES MCZ R 24VUC

Weidmüller Interface GmbH & Co. KG
Klingenbergstraße 16
D-32758 Detmold
Germany
Fon: +49 5231 14-0
Fax: +49 5231 14-292083
www.weidmueller.com

Datos técnicos

Dimensiones y pesos

Anchura	6,1 mm	Anchura (pulgadas)	0,24 inch
Altura	91 mm	Altura (pulgadas)	3,583 inch
Profundidad	63,2 mm	Profundidad (pulgadas)	2,488 inch
Peso neto	27,2 g		

Temperaturas

Humedad	5 - 93 % de humedad relativa, Tu = 40 °C, sin condensación	Temperatura de almacenamiento, max.	60 °C
Temperatura de almacenamiento, min.	-40 °C	Temperatura de servicio, max.	50 °C
Temperatura de servicio, min.	-25 °C	Temperatura de servicio	-25 °C...50 °C
Temperatura de almacenamiento	-40 °C...60 °C		

Conformidad medioambiental del producto

REACH SVHC	Lead 7439-92-1
------------	----------------

Datos nominales UL

Núm. de certificación (cURus)	E141197
-------------------------------	---------

Entrada

Tensión de mando nominal	24 V UC ± 10 %	Intensidad nominal AC	11 mA
Intensidad nominal DC	6,4 mA	Potencia nominal	160 mVA / 150 mW
Tensión de conexión/desconexión, tipo.	19,5 V / 3 V AC 19,5 V / 3 V DC	Indicador de estado	LED verde
Conexión de protección	Rectificadores		

Salida

Tensión nominal de conexión	250 V AC	Tensión de conex. AC, max.	250 V
Tensión de conex. DC, max.	250 V	Intensidad permanente	6 A
Intensidad de conexión	6 A	Potencia de conmutación AC (óhmica), máx.	1500 VA
Potencia de conmutación DC (óhmica), máx.	144 W @ 24 V	Retardo de conexión	< 6 ms
Retardo en la desconexión	< 35 ms	Potencia de conexión mínima	1 mA @ 24 V, 10 mA @ 10 V, 100 mA @ 5 V
Frecuencia de conex. máx. con carga nom.	0,1 Hz		

Datos de contacto

Tipo de contacto	1 Contacto conmutado (AgSnO)	Vida útil mecánica	10 x 10 ⁶ conmutaciones
------------------	------------------------------	--------------------	------------------------------------

MCZ- SERIES MCZ R 24VUC

Weidmüller Interface GmbH & Co. KG
Klingenbergstraße 16
D-32758 Detmold
Germany
Fon: +49 5231 14-0
Fax: +49 5231 14-292083
www.weidmueller.com

Datos técnicos

Datos generales

Versión	abierto por un extremo, para aplicaciones ferroviarias	Carril	TS 35
Pulsador de prueba	No	Indicador de posición del interruptor mecánico	No
Lados abiertos	derecha	Color	beige
Grado inflamabilidad según UL 94	V-0		

Coordinación de aislamiento

Tensión nominal	300 V	Categoría de sobretensión	III
Grado de polución	2	Tipo de protección	IP20
Resistencia a tensiones eléctricas, entrada/salida	4 kV _{eff} / 1 s	Distancia en el aire y de fuga entrada - salida	≥ 5,5 mm
Resistencia a tensiones eléctricas de carril	4 kV _{eff} / 1 Min.	Sobretensión de choque fijo	4 kV (1,2/50 µs)

Información adicional sobre homologaciones/normas

Normas	DIN EN 50178, UL508	Núm. de certificación (CSA)	154685-1198742
Núm. de certificación (GERMLLOYD)	TAE00003BK	Núm. de certificación (cURus)	E141197

Datos de conexión

Técnica de conexión de conductores	Conexión directa	Longitud de desaislado, conexión nominal	8 mm
Sección de embornado, conexión nominal	1,5 mm ²	Sección de embornado, mín.	0,5 mm ²
Sección de embornado, máx.	1,5 mm ²	Sección de conexión del conductor AWG, mín.	AWG 26
Sección de conexión del conductor AWG, máx.	AWG 16	Sección de conexión del conductor, rígido, mín.	0,5 mm ²
Sección de conexión del conductor, rígido, máx.	1,5 mm ²	Sección de conexión del conductor, flexible, mín.	0,5 mm ²
Sección de conexión del conductor, flexible, máx.	1,5 mm ²	Sección de conexión del conductor, flexible, mín. (AWG)	AWG 26
Sección de conexión del conductor, flexible, máx. (AWG)	AWG 16	Sección del conductor, flexible con terminales tubulares DIN 46228/4, mín.	0,5 mm ²
Sección del conductor, flexible con terminales tubulares DIN 46228/4, máx.	1,5 mm ²	Sección de conexión del conductor, flexible, term. tub. (DIN 46228-1), mín.	0,5 mm ²
Sección de conexión del conductor, flexible, term. tub. (DIN 46228-1), máx.	1,5 mm ²	Dimens. caña destornillador	0,6 x 3,5 mm

Clasificaciones

ETIM 3.0	EC001437	ETIM 4.0	EC001437
ETIM 5.0	EC001437	ETIM 6.0	EC001437
UNSPSC	30-21-19-17	eClass 5.1	27-37-16-01
eClass 6.2	27-37-16-01	eClass 7.1	27-37-16-01
eClass 8.1	27-37-16-01	eClass 9.0	27-37-16-01
eClass 9.1	27-37-16-01		

Información de producto

Información de producto Las longitudes de los cables no debe superar los 30 m.

Fecha de creación 7 de agosto de 2019 0:34:58 CEST

Hoja técnica**MCZ- SERIES
MCZ R 24VUC**

Weidmüller Interface GmbH & Co. KG
Klingenbergstraße 16
D-32758 Detmold
Germany
Fon: +49 5231 14-0
Fax: +49 5231 14-292083
www.weidmueller.com

Datos técnicos**Homologaciones en línea**

Homologaciones



ROHS

Conformidad

Descargas

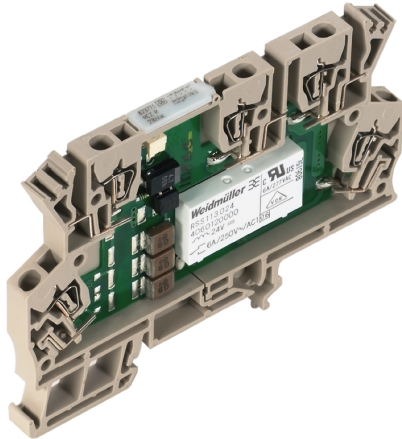
Datos de ingeniería	EPLAN, WSCAD, Zuken E3.S
Datos de ingeniería	STEP
Documentación del usuario	Operating Instructions
Folleto/catálogo	CAT 4.2 ELECTR 18/19 EN
Homologación/certificado/documento de conformidad	DE_PA_5600_160311_004.pdf

**MCZ- SERIES
MCZ R 24VUC**

Weidmüller Interface GmbH & Co. KG
Klingenbergstraße 16
D-32758 Detmold
Germany
Fon: +49 5231 14-0
Fax: +49 5231 14-292083
www.weidmueller.com

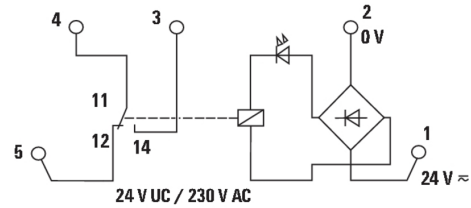
Dibujos

Imagen de producto

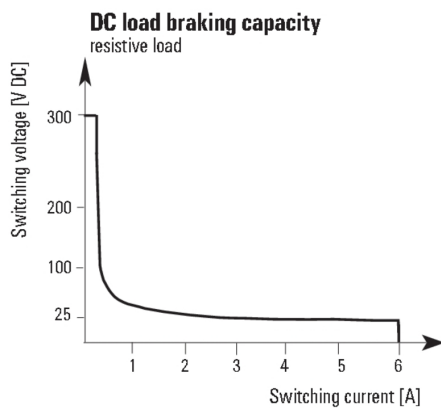


Similar a la ilustración

Esquema de conexiones

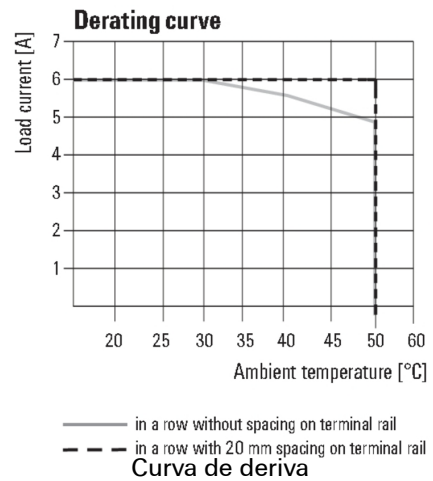


Graph



Curva de límite de carga DC

Graph



Dimensional drawing

