



Características

1. Mecanismo de seguridad incluido (mecanismo de apertura forzada del contacto)
Cuando se produce la conmutación, la acción de una leva abre el contacto desde la posición de N.C.
2. Conforme a las normas DIN, UL y CSA

3. Empleo de un sistema modular
Cada actuador, cabeza y bloque principal pueden ser combinados. Las partes están también disponibles por separado, muy conveniente para mantenimiento y sustituciones.

TIPOS DE PRODUCTOS

Actuador	Referencia	
	Tipo PF	Tipo PG
Roldana	AZD1000	AZD1050
Émbolo	AZD1001	AZD1051
Émbolo con roldana	AZD1002	AZD1052
Brazo con roldana	AZD1004	AZD1054
Brazo ajustable con roldana	AZD1008	AZD1058

ESPECIFICACIONES

1. Valores nominales

Voltaje	Carga		
	Carga resistiva (cos φ 1)	Carga inductiva (cos φ 1)	
AC	125V	6A	6A
	250V	6A	6A
	380V	6A	6A
DC	24V	5A	2.5A
	60V	1.5A	1.5A
	220V	0.3A	0.3A

2. Características

Tipo de contacto	1 contacto N.A. + 1 contacto N.C.
Material del contacto	Aleación de plata

3. Características de operación

Actuador	Características	
	F.O. (N {gff}) max.	
Émbolo	6.37 {650}	
Émbolo con roldana	6.37 {650}	
Brazo con roldana	4.90 {500}	
Roldana	3.92 {400}	
Brazo ajustable con roldana	4.90 {500}	

4. Características de protección

Protección	DL
IEC	
IP60	○
IP64	○
IP67	○

DL (AZD1)

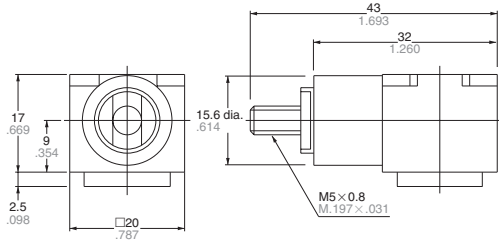
DIMENSIONES

mm inch

• Cabeza



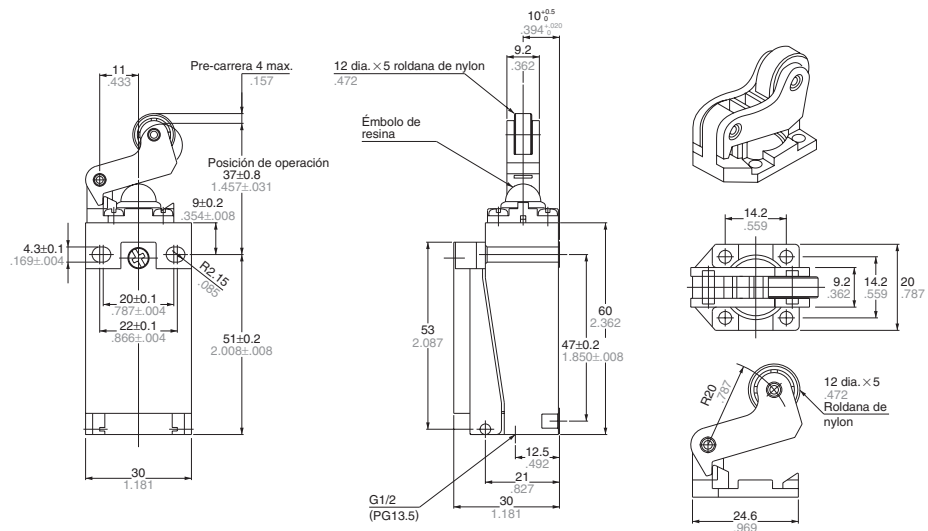
AZD1820



• Roldana



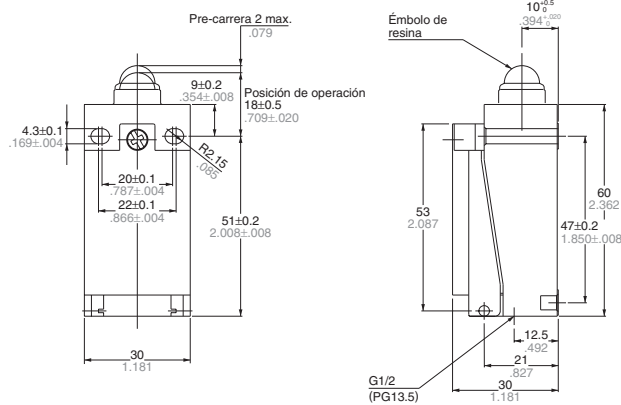
AZD1000
AZD1050



• Émbolo



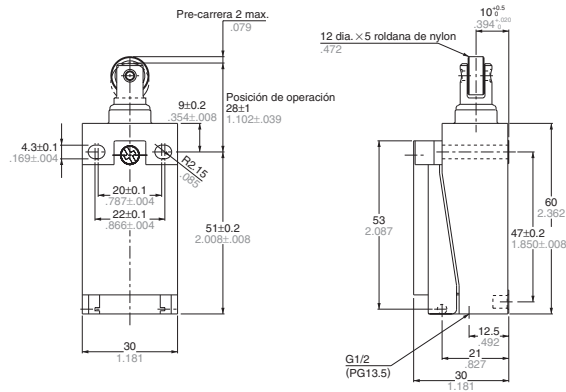
AZD1001
AZD1051



• Émbolo con roldana



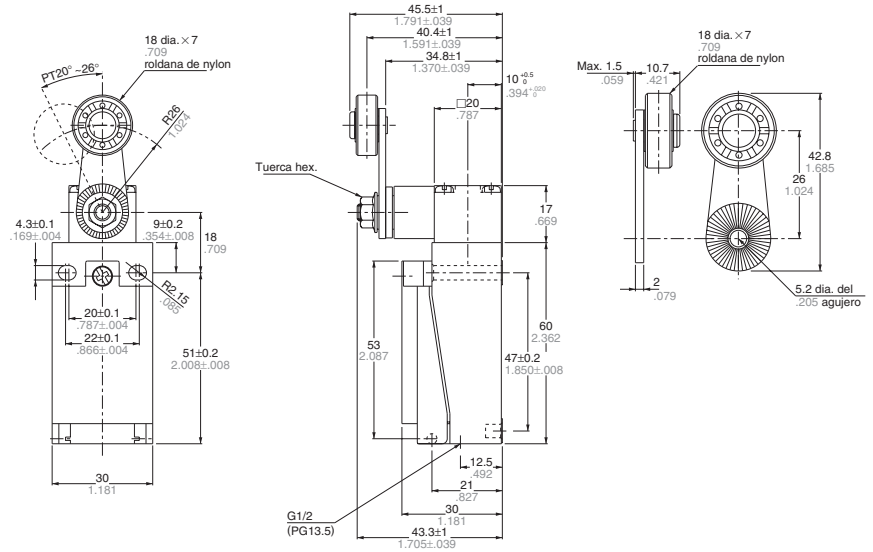
AZD1002
AZD1052



• Brazo con roldana



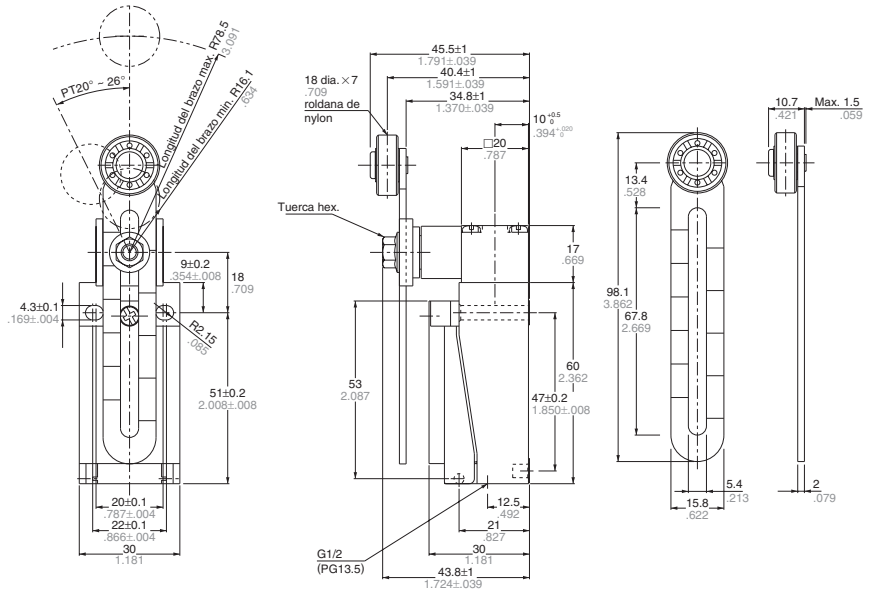
AZD1004
AZD1054



• Brazo ajustable con roldana



AZD1008
AZD1058



• Prensa-estopas (tipo PF)



AZD1830

